

Imaginons ensemble le futur parc des Confluences

Apéro du projet
Mercredi 4 septembre 2024

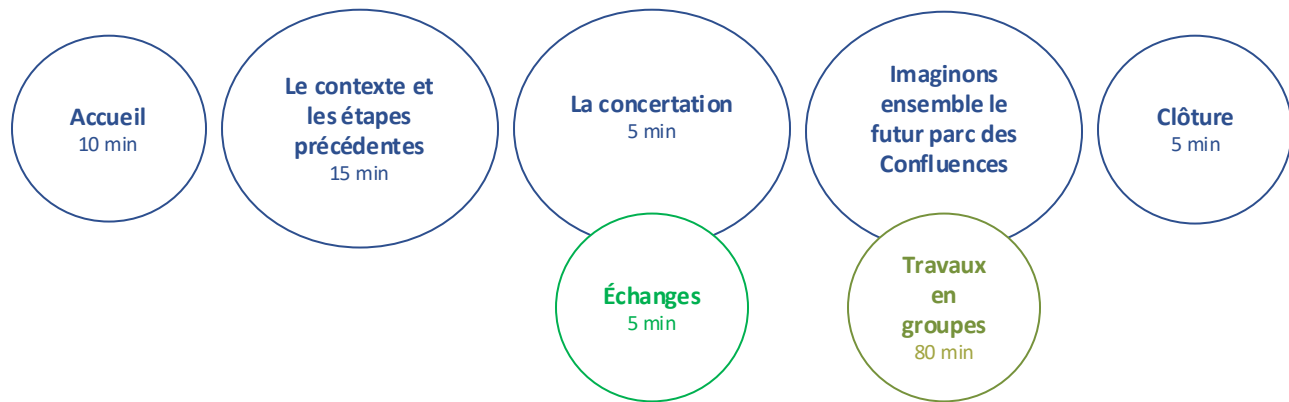
ivry94.f



MOVEMENTS



Déroulé de la réunion



Les acteurs

Les habitant.e.s,
les jeunes,
les usagèr.ère.s du
futur Parc,
les usagèr.ère.s du
quartier ...

eker
AGENCE

Anime et restitue
la **concertation**

LES PORTEURS DE PROJETS

IVRY
5/SEINE

Travail
partenarial



Elle décide et
définit les
objectifs
d'aménagement

Elle pilote les
études et le
projet
d'aménagement

BASE
MOE paysage

Maîtrise d'œuvre désignée en 2019 :
architectes urbanistes, paysagistes,
experts circulation et stationnement...

Et vous ?
Êtes-vous ...

- ... habitant.e du quartier ?
- ... membre d'une association ?
- ... habitant.e de la Ville ?



La ZAC Ivry Confluences à Ivry-Port

Créée en 2010 et pilotée par la Ville d'Ivry et l'aménageur Sadev 94, la ZAC (Zone d'Aménagement Concerté) est un projet urbain de près de 145 hectares avec des ambitions fortes :

➤ **Créer des équipements publics diversifiés**

- Vaste parc en bord de Seine
- Équipements de quartier
- Réseau de géothermie
- 75 classes primaires
- 100 berceaux

➤ **Programmation mixte**

- 8.500 logements
- 18.000 emplois

➤ **Ville mixte**

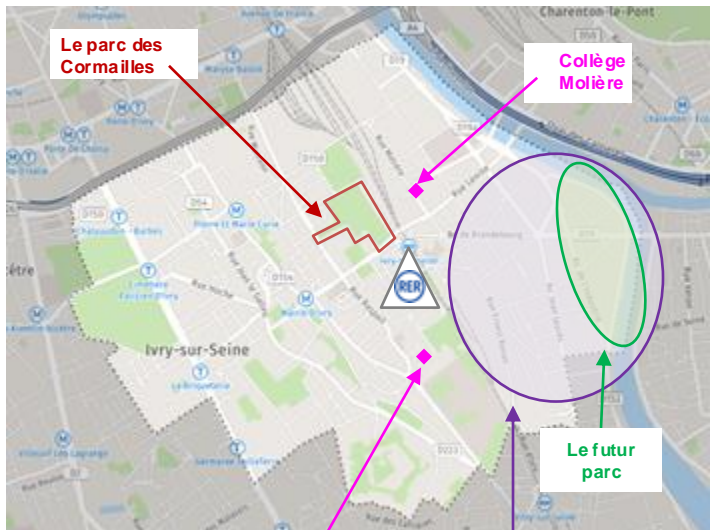
- Populaire
- Métissée
- Inclusive

➤ **Projet « agile »**

- Concertation
- Résilience
- Évolutif



La ZAC Ivry Confluences



➤ Chiffres clés

- 35.000 m² d'activités livrées (dont 1/3 bureaux)
- 75.000 m² en construction (dont 2/3 de bureaux)
- 10.000 m² de commerces exploités d'ici 2027 (+ tiers-lieux, ESS, associatif, récréatif...)
- 3.000 logements livrés (dont 2.500 familiaux)
- 2.000 supplémentaires entre 2024 et 2027
- (40% de logements sociaux, BRS, PSLA...)

- Restructuration du réseau de routier effectuée
- Amorce du parc en bord de Seine (livraison prochaine)
- Mise en service d'un réseau de géothermie
- 50 classes primaires livrées
- 1 collège de 600 élèves (ouverture prochaine)
- 40 berceaux

145 HECTARES ÇA CORRESPOND À QUOI ?

200 terrains de foot



27 centre commercial
Quais d'Ivry



Collège
Georges
Politzer

Le projet
urbain

Un quartier en mutations



Les usages au centre d'Ivry Port

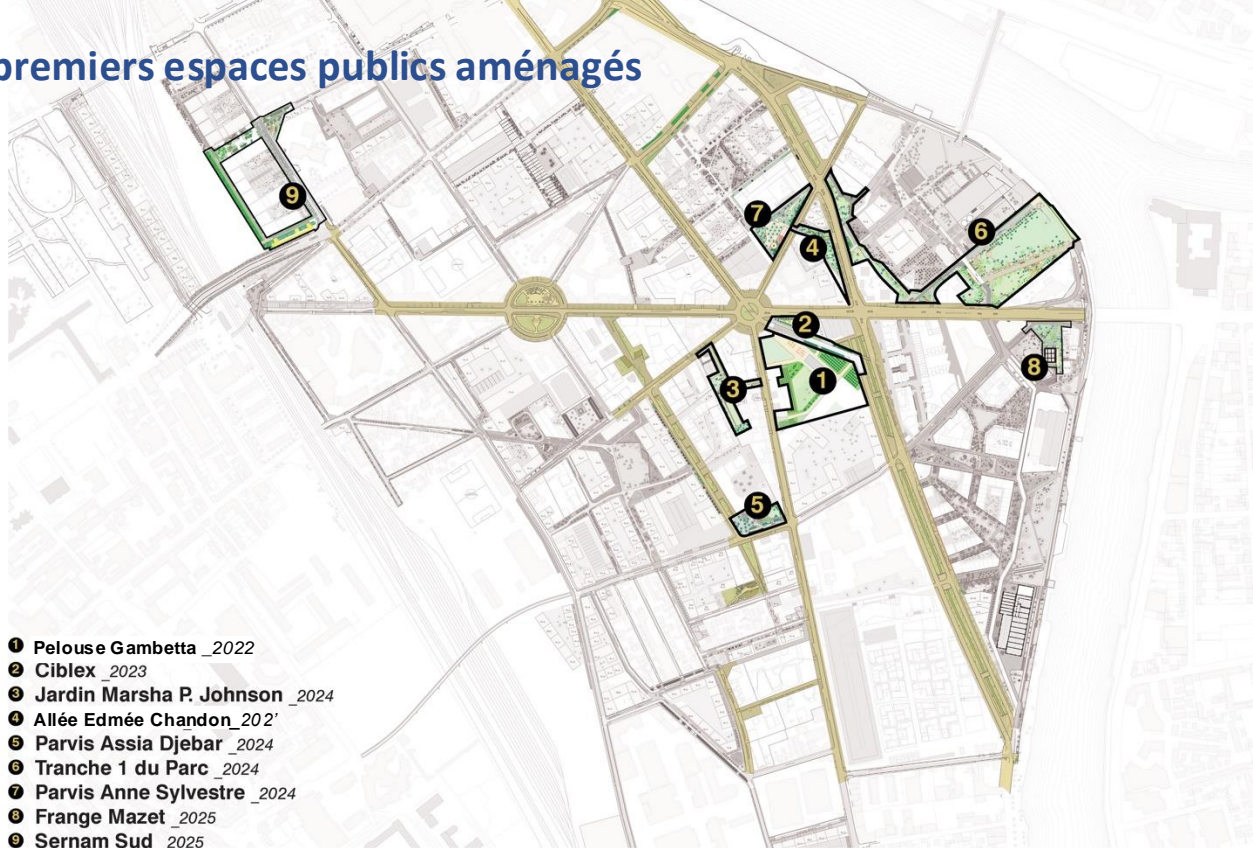


Usages ludiques



Usages sportifs

Les premiers espaces publics aménagés



- ❶ Pelouse Gambetta _2022
- ❷ Ciblex _2023
- ❸ Jardin Marsha P. Johnson _2024
- ❹ Allée Edmée Chandon _2024
- ❺ Parvis Assia Djebar _2024
- ❻ Tranche 1 du Parc _2024
- ❼ Parvis Anne Sylvestre _2024
- ❽ Frange Mazet _2025
- ❾ Sernam Sud 2025

Les aménagements en cours



Jardin Marsha P. Johnson



Parvis Anne Sylvestre



Parc Nord

Le Parc, périmètre et dimension



Chiffres clés

Un Parc urbain de
12 hectares

12 hectares,
ça correspond à quoi ?

16,5 terrains de foot



43 fois la pelouse Gambetta



2,3 fois le parc des Cormailles



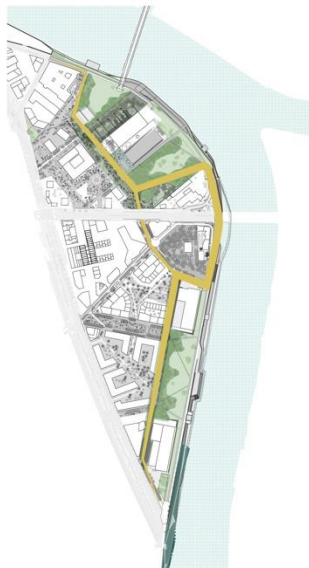
Le Parc, entre biodiversité et usages

**Ouvrir le parc vers la Seine :
les grandes prairies**



4.5 ha de prairies

**L'orée active :
concentrer les flux
actifs en retrait de la Seine**



L'horizon boisé



1.8 ha de bois

le bois écologique



le bois ouvert



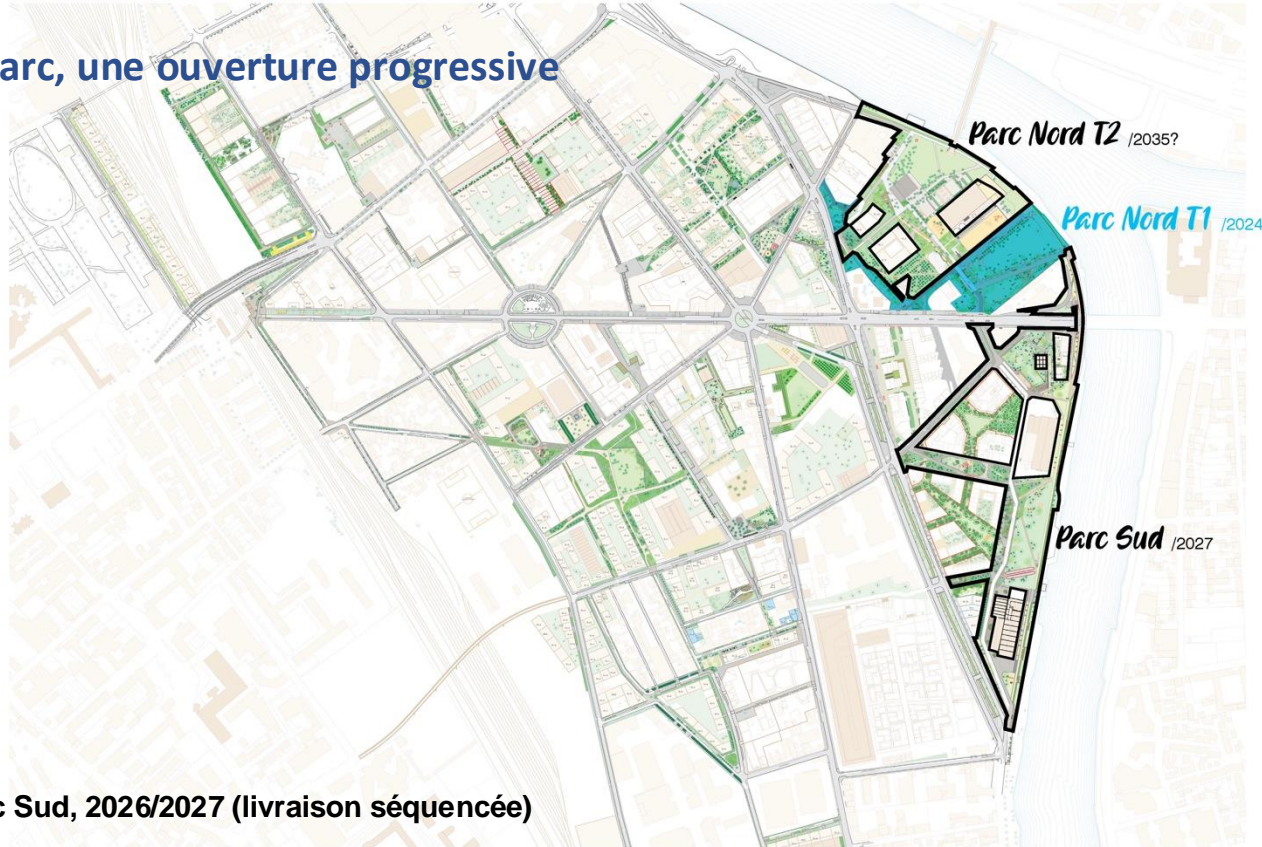
les bosquets



les pelouses



Le Parc, une ouverture progressive



Parc Nord T2 /2035?

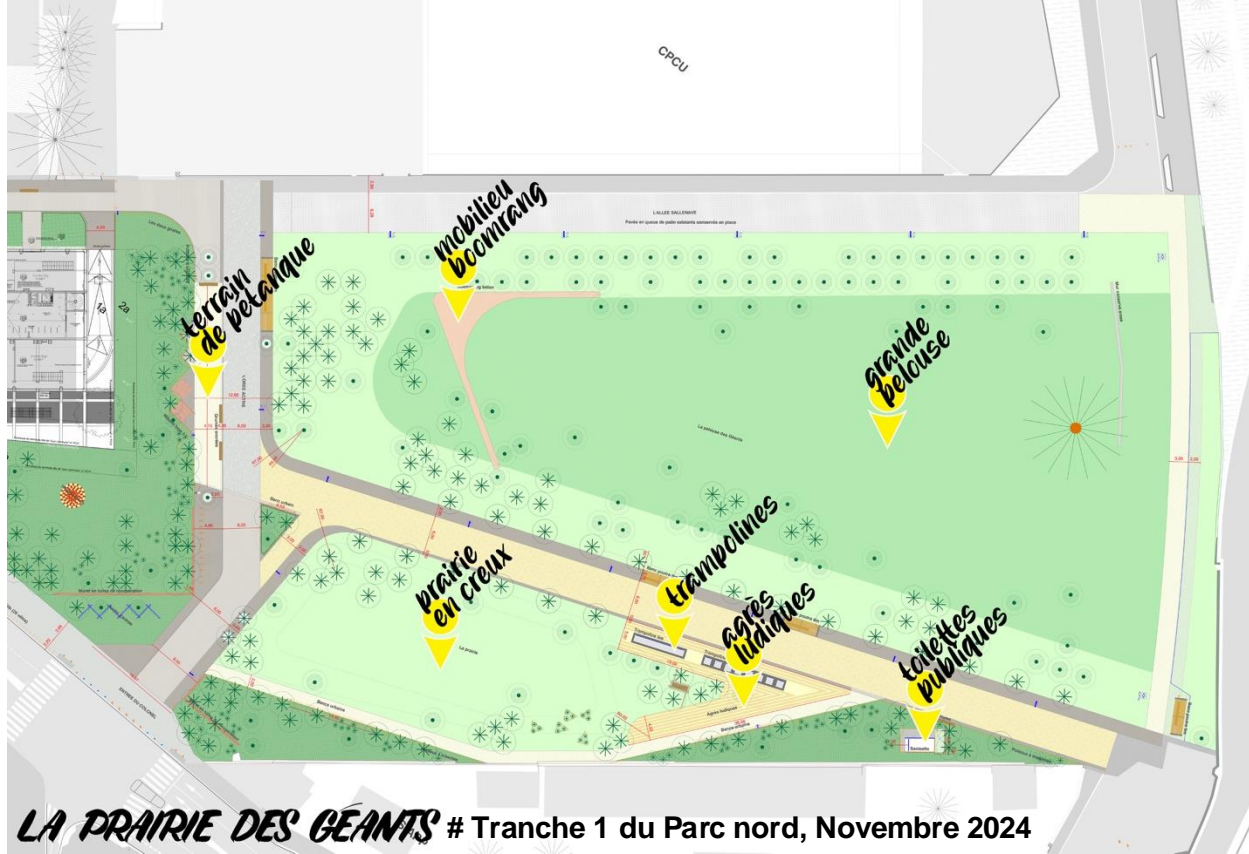
Parc Nord T1 /2024

Parc Sud /2027

Parc Sud, 2026/2027 (livraison séquentée)



LA TRANCHE 1 DU PARC ! # Parc nord, Tranche 1 - Novembre 2024



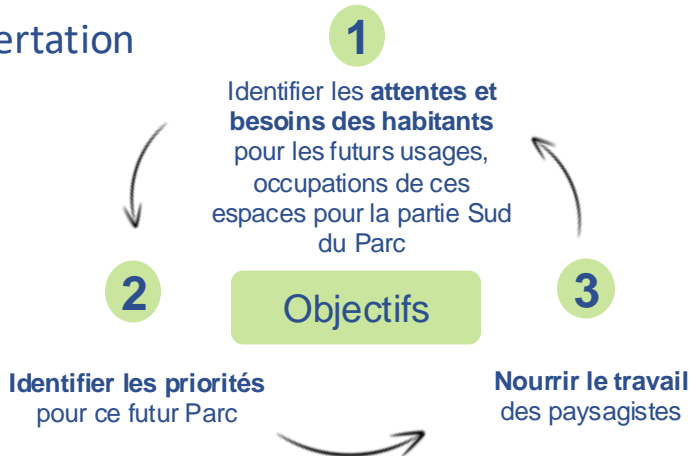
LA PRAIRIE DES GÉANTS # Tranche 1 du Parc nord, Novembre 2024

Échanges



La concertation sur projet d'aménagement du Parc des Confluences

Les objectifs de la concertation



Le calendrier de la concertation :

QUESTIONNAIRE

- ▲ **19 mai**
*Fête du quartier
d'Ivry Port*
- ▲ **23 juin**
Fête de la Ville



19 juin 2024
Atelier avec les jeunes

Vacances
Scolaires



4 septembre
Apéro du projet

**TRAVAIL INTERNE
DES PORTEURS DE
PROJET &
ARBITRAGES
POLITIQUES**



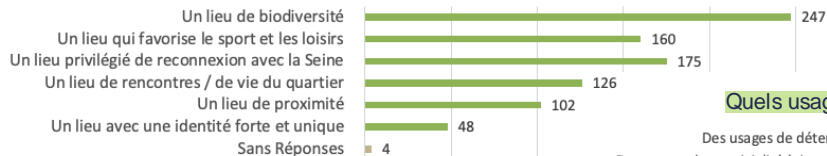
8 octobre
**Réunion publique
de restitution**

Les enseignements de l'atelier jeunes : Les attendus pour le futur Parc

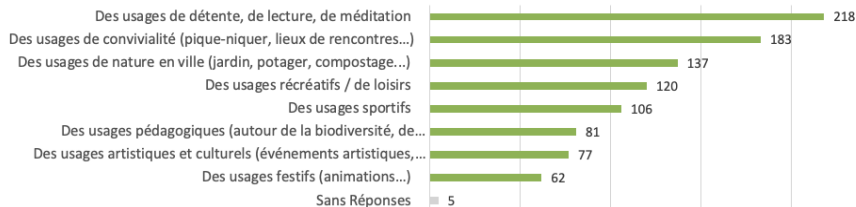
- Offrir **la possibilité de pratiquer divers sports d'équipe**
 - Éviter l'hégémonie du foot > Volley & Beach volley
 - Avoir soit des terrains dédiés soit un système d'horaires dédiés (sur réservations).
 - Pas de préférence entre le regroupement de l'ensemble des terrains en un pôle ou la diffusion sur l'ensemble du parc
- Avoir **un skate-park plus grand** que celui des Cormailles
- Avoir **un espace dédié à la danse.**
- Un espace avec **des jeux de société** à disposition.
- **La présence de l'eau est centrale sous plusieurs formes :**
 - Des points d'eau potable, notamment à proximité des espaces sportifs.
 - Avoir des jeux d'eau ou des douches pour se rafraîchir.
 - Un point de baignade dans la Seine - ou d'une piscine
- **Envisager le parc comme un équipement culturel** pour ceux qui ne partent pas en vacances avec des expositions en plein air qui changeraient régulièrement (Art urbain, photo...) et une programmation événementielle (cinéma).
- Avoir **un espace ou mur ou tout le monde peut écrire et s'exprimer librement.**
- Avoir des **barbecues, des balançoires & des assises et des bancs en grand nombre.**
- Avoir un espace permettant l'organisation par les habitants **d'événements de quartier et d'actions associatives** (repas d'association, distributions alimentaires ...).
- Diverses **ambiances dans le parc** avec notamment :
 - Des **lieux calmes**, avec des tables, des prises et internet pour s'installer et pour réviser.
 - Des **espaces de repos** avec par exemple des hamacs.
 - **Un espace où l'on pourrait voir et toucher des animaux** (moutons, lapins, poules sont cités).
- **Des abris et des cabanes** pour se protéger des intempéries, mais aussi pouvoir s'isoler.
- Avoir **une charte de bon usage du parc** notamment sur le son et la musique pour préserver le calme et permettre l'expression de tous.
- Avoir **un éclairage et des cheminements identifiés et lisibles** permettant de se déplacer en sécurité dans le parc.

Les enseignements du questionnaire

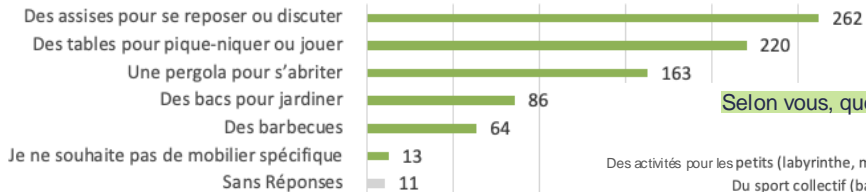
Quelle serait, pour vous, la vocation du futur parc ?



Quels usages privilégieriez-vous pour le futur parc ?



Quel mobilier souhaiteriez-vous voir installer pour rendre cet espace plus agréable ?



Selon vous, quelles activités physiques et sportives seraient à développer ?



Temps d'atelier

- 80 minutes



Les invariants pour le Parc des Confluences



Des cheminements piétons et cyclables comme armature du quartier



Un Parc densément végétalisé, création de milieux propices à la biodiversité



Pas de grandes infrastructures publiques, type stade ou piscine



Le Parc ne sera pas clôturé



Une discontinuité physique au rapport à la Seine

Les invariants pour le Parc des Confluences



Trois thématiques de travail

- **Les usages au sein de Parc**

Quels espaces développer ? Pour quels publics et quels usages ?

- **Les mobiliers, les équipements et la cohabitation dans le Parc ?**

Quels équipements ? Comment cohabiter dans le parc ?

- **La végétalisation et les ambiances au sein du Parc**

Quelles végétalisations imaginer ? Pour quelles fonctions ? Quelles ambiances (ambiance sonores, éclairages, ambiance visuelle, espaces ouverts, espaces avec de l'horizon, espaces intimistes....)

Déroulé des travaux en groupes

5 tables rondes

1 rapporteur est désigné à chaque table – 3 minutes

- Le rapporteur est chargé de compléter les supports à partir des propositions du groupe et de restituer les travaux du groupe en fin d'atelier

3 temps de travail sur chacun des thèmes – 3 x 20 minutes

Restitution collective – 15 minutes (3 minutes par table)

Restitution collective

- par table



Prochain rendez-vous

➤ 8 octobre 2024

- Réunion publique de restitution
- Sujets :
 - Les enseignements de la concertation,
 - Les analyses des porteurs de projet quant à la faisabilité technique et financière
 - Les arbitrages politiques
 - Le pré-projet pour le Parc des Confluences



MERCI !

www.ivryetmoi.ivry94.fr

AGENCE
eker BASE

