



# Agrocité Gagarine - Truillot

## Réunion publique

24.04.2024

**IVRY**  
s/SEINE

grandparis  
aménagement

ÉTABLISSEMENT  
PUBLIC  
D'AMÉNAGEMENT  
**ORLY  
RUNGIS  
SEINE  
AMONT**

**Coop'Ivry**  
Habitat







# Ordre du jour

- **Actualités de la ZAC**

- Actualités de la ZAC
- Chantiers abords Truillot
- Retours permanence 18/04/2024
- Communication riverains
- Prochains évènements

- **Agriculture urbaine**

- Rappel des ambitions du projet
- Projets engagés

- **Résidence Artistique**





# Actualités de la ZAC

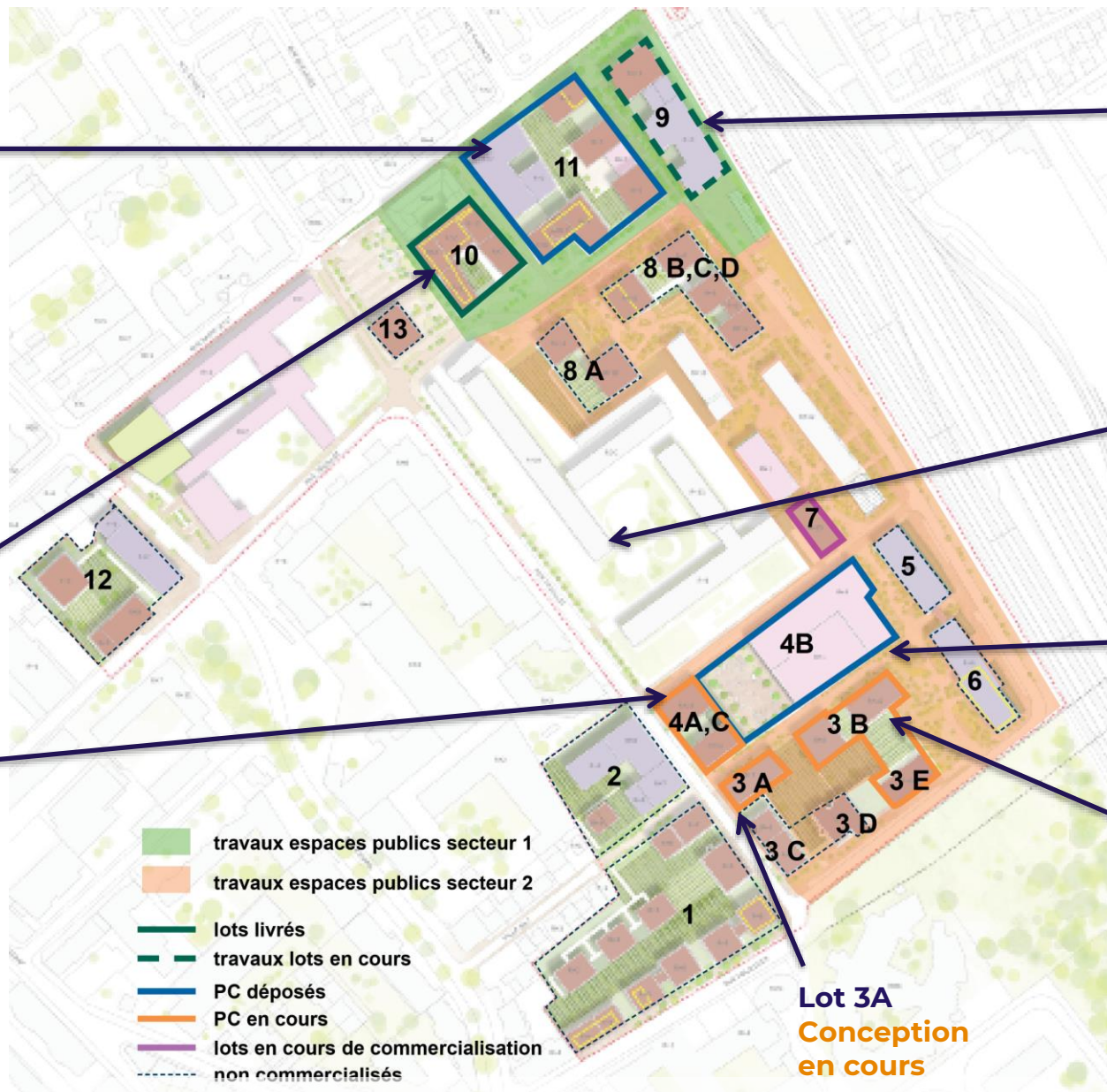


# Actualités de la ZAC

**Lot Saint-Just (11)**  
Démolition du Cocci Market  
Réalisée fin 2023  
Lots C et D : démarrage des travaux T2 2025

**Lot Pioline (10)**  
Lot livré au T1 2024

**Lots 4A-4C**  
Conception en cours



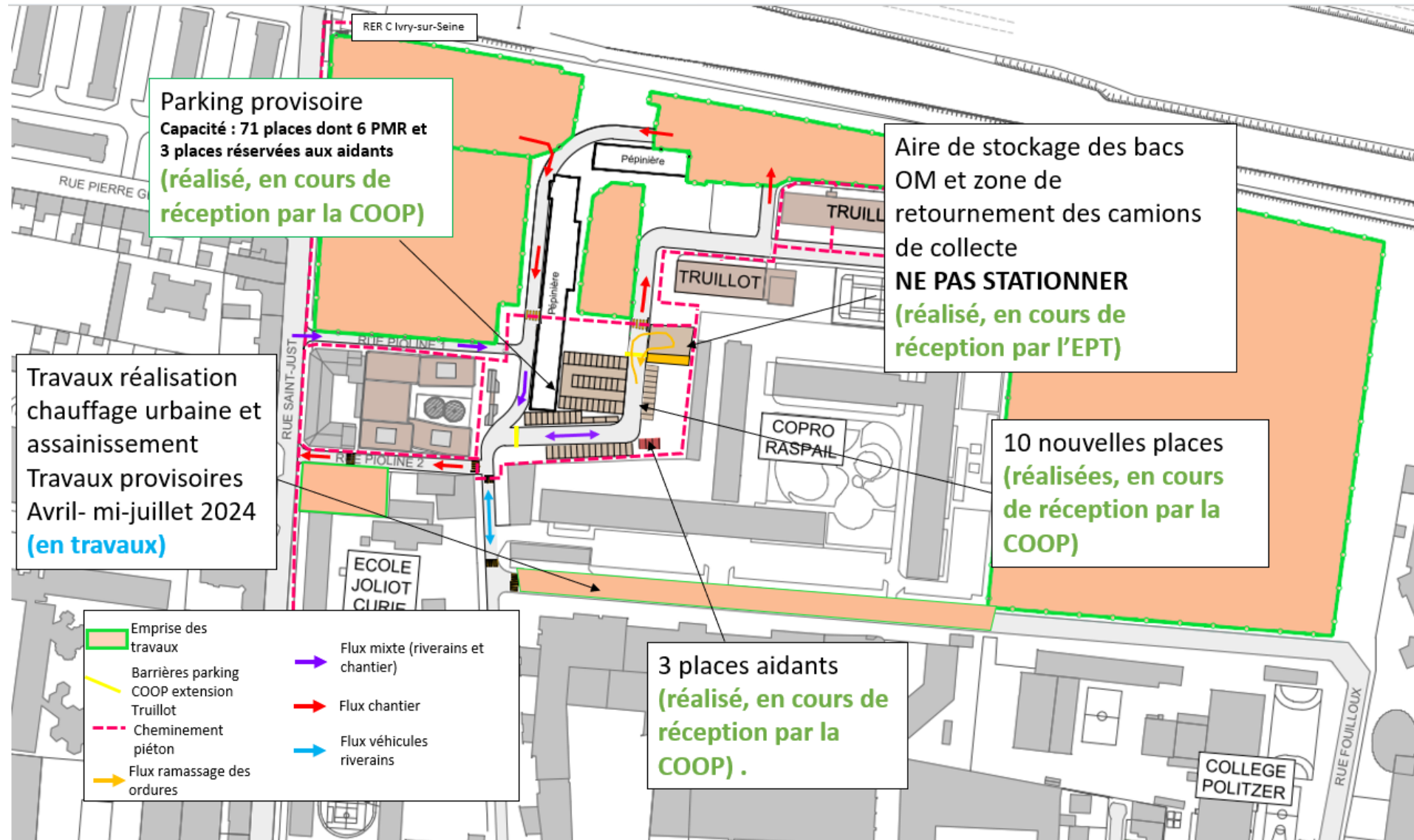
**Lot Gare (9)**  
Travaux de gros œuvre en cours  
Livraison prévue pour T1 2026

**Copropriété Raspail**  
Rénovation finalisée au T2 2024

**Nouveau groupe scolaire**  
Démarrage des travaux T4 2024

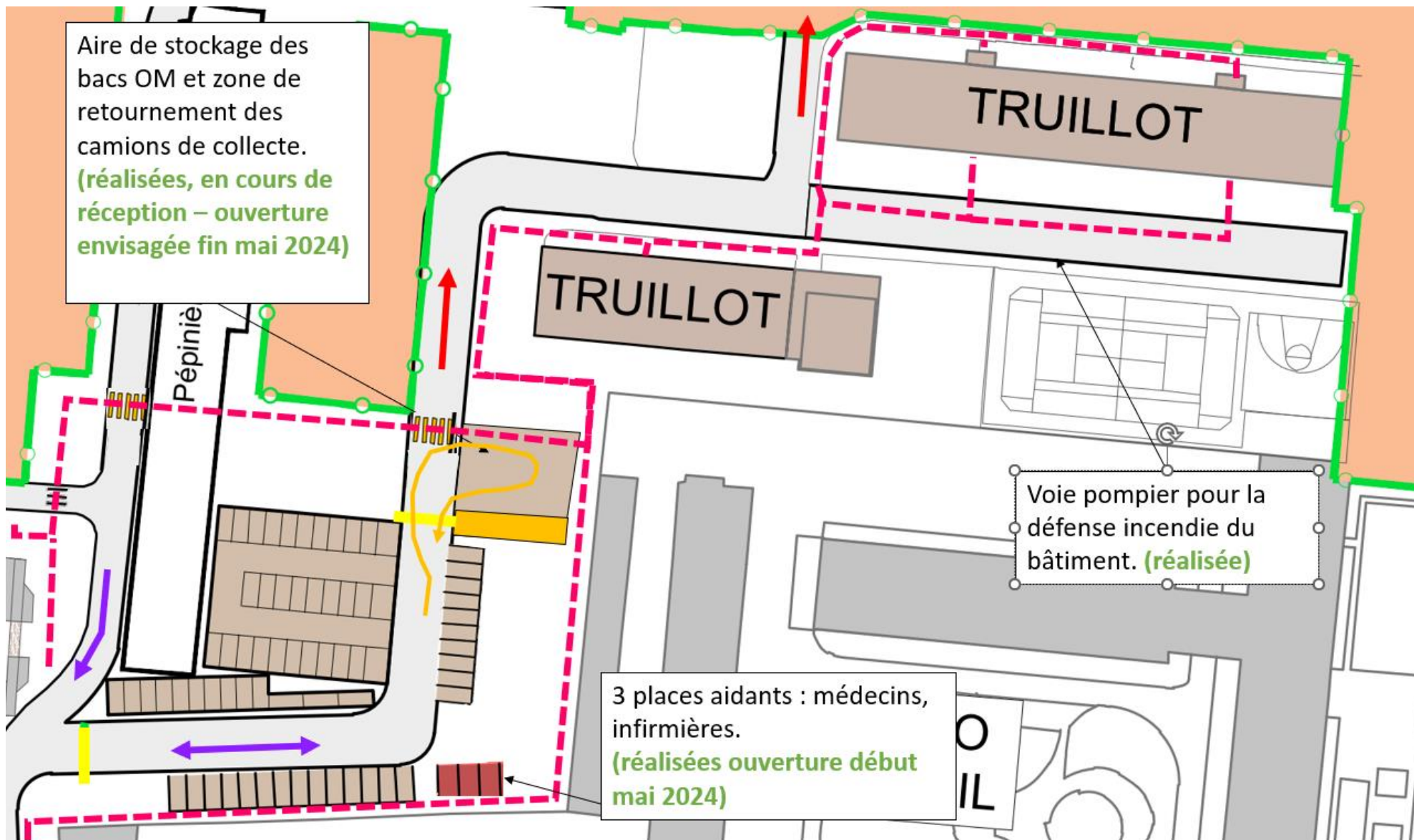
**Lots 3B1-3B2+3E**  
Conception en cours

# Abords de Truillot : aménagements provisoires en cours





# Travaux – focus abords Truillot



# Abords Truillot – travaux 2025-2028

**2025-2028**

La pépinière temporaire d'une surface de 1400 m<sup>2</sup> accueille environ 280 arbres prochainement plantés dans le quartier

Travaux définitifs 2025:  
Plus de 50 arbres plantés dont environ 30 qui proviendront de la pépinière provisoire

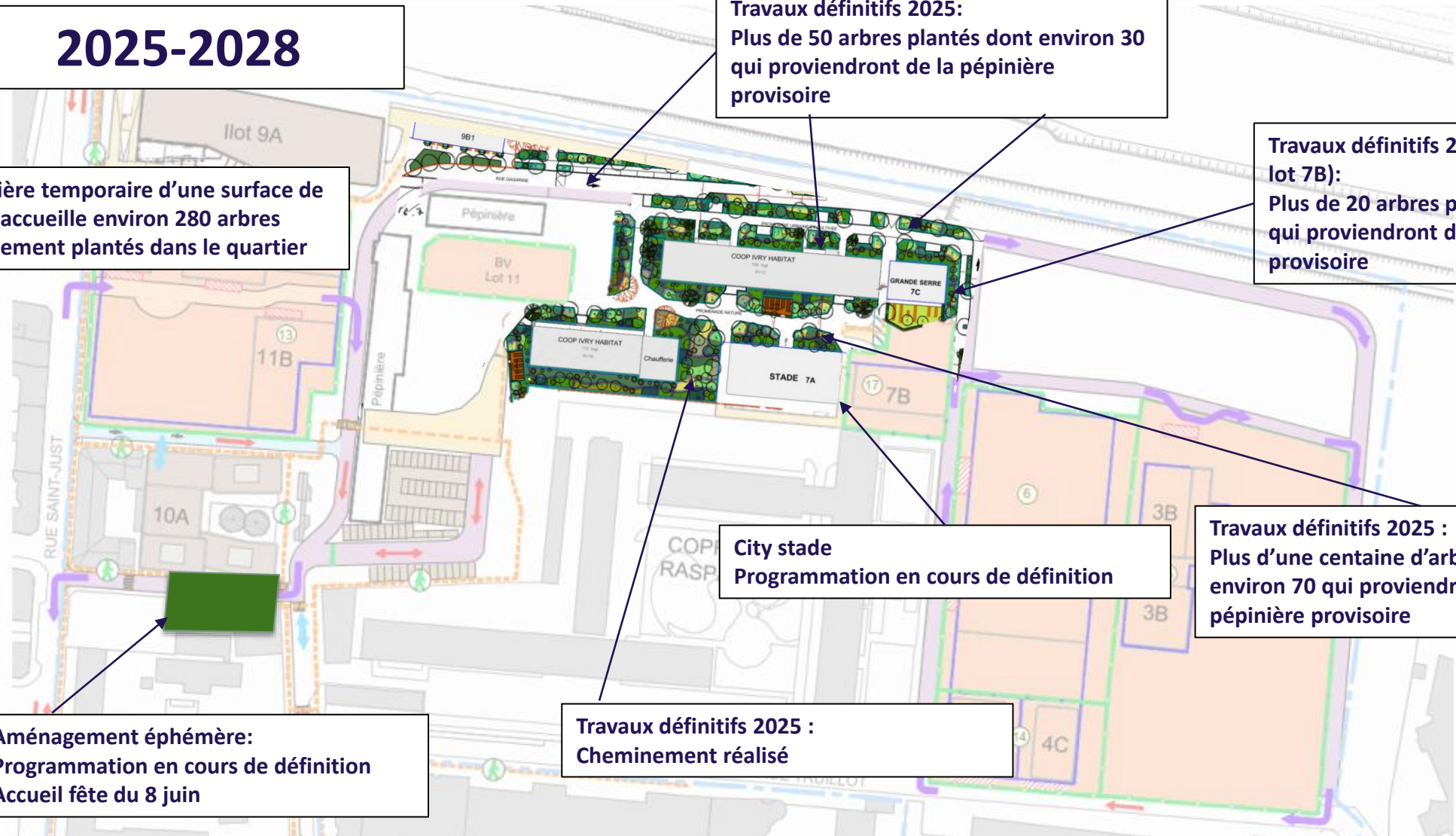
Travaux définitifs 2028 (après livraison lot 7B):  
Plus de 20 arbres plantés dont environ 10 qui proviendront de la pépinière provisoire

Travaux définitifs 2025 :  
Plus d'une centaine d'arbres plantés dont environ 70 qui proviendront de la pépinière provisoire

City stade  
Programmation en cours de définition

Aménagement éphémère:  
Programmation en cours de définition  
Accueil fête du 8 juin

Travaux définitifs 2025 :  
Cheminement réalisé





# Retours permanence du 18 avril 2024

## Parking provisoire:

- Les barrières sont dégradées et ne peuvent pas être mises en service entraînant des stationnements gênants: Commande des pièces en cours par la COOP mais certaines difficultés d'approvisionnement pour remise en fonctionnement
- Les véhicules de soins/aidants, pompiers et gestion collecte auront des badges pour passer derrière les barrières. Pour tout autre besoin ponctuel en journée et sous demande préalable, le gardien ouvrira et fermera la barrière.
- Pas assez de places en location : 10 places supplémentaires seront réalisées par l'EPA ORSA dont deux places PMR pour répondre à un besoin d'accessibilité spécifique pour des locataires en ayant fait la demande
- La Coop va sonder ses locataires pour faire remonter les besoins en stop car, possibilité de commande groupée pour diminuer le coût unitaire (stop car à la charge des locataires)
- Le parking définitif sera livré en même temps que groupe scolaire en 2027 (80 places pour la Coop). Les places seront situées en sous-sol du bâtiment et ne seront plus aériennes



## Difficulté des accès aux bâtiment avec cheminements piétons actuels:

- la largeur des accès piétons sera vérifiée de sorte que les cheminements soient constamment accessibles aux PMR



# Retours permanence du 18 avril 2024

## Réclamations chantier

### Aire retournement des camions OM et aire de présentation des bacs OM

- L'aire de retournement et l'aire de présentation des bacs déchets ont été réalisées et sont en attente de réception par l'EPT. Les locaux poubelles (rdc) vont être remis en service pour stockage des bacs déchets. Le gardien amènera les bacs à l'aire de présentation aux heures de collecte.

### Eclairage

- Eclairage à remettre en place côté city stade pour le bât G/H

### Connexion internet

- Rétablissement de la connexion SFR le 15/04/24

### Propreté

- Passage d'une balayeuse tous les vendredis

### Avancement chantier

- Les travaux définitifs des abords Truillot seront terminés dans la majeure partie début 2025 (cheminements piétons + plantations)
- Livraison esplanade de la gare et nouvel accès à la Gare - T1 2026

# Actualités de la ZAC – Communication riverains



## 1/ Lettre infos chantiers

- Lettre info chantiers travaux rue Truillot diffusée le 9 avril



## 2/ Palissade angle rue saint Just :

Pose palissade : avant fin mai 2024



Couverture

Double-page intérieure

## 3/ Plaquette de présentation :

Réalisée pour septembre 2024

Diffusion à la maison de quartier, lors des réunions publiques

## 4/ Journal de projet :

Première pour septembre, puis 1 x semestre

Diffusion dans les boîtes aux lettres

En cas de problème technique constaté, vous pouvez contacter les numéros indiqués sur les infos chantier et/ ou envoyer un mail à l'Aménageur :



**Nous écrire :**

[chantiergagarine@grandparisamenagement.fr](mailto:chantiergagarine@grandparisamenagement.fr)



**Nous joindre par téléphone :**

Entreprises sur place :

EJL : 01 46 80 72 17 (secteur APHP et abords Truillot)

SNTPP : 01 48 75 07 03 (rue Truillot)



# Actualités de la ZAC – prochains évènements

- **Permanence – 18 avril (16h30-18h30)**
- **Réunion Publique – 24 avril (19h-21h30)**
- **Journée de fête de quartier et d'inaugurations– 8 juin 2023:**
  - Animations de quartiers
  - Stand municipal
  - Stands des associations
  - Inauguration lot Pioline (10)
  - Inauguration des espaces publics aux abords du lot Pioline
  - Inauguration de la réhabilitation de la Copropriété Raspail
  - Première pierre du lot 9
- **Ivry-en Fête - 22-23 juin 2024**

Thème : Nature en Ville

  - *Présence de l'EPA et des paysagistes de la ZAC et de la Ferme du Kosmos*
- **Réunion Publique – 3 juillet (18h30-21h)**
- **Réunion Publique – 25 septembre**



## 2. Agriculture urbaine : point d'étape





# Rappel des ambitions du projet

# Projet agricole initial

## Caractéristiques :

- Répartition sur l'ensemble des lots
- Diversité des surfaces et typologies
  - pleine terre
  - sur dalle
  - en toiture
  - sous serre
- Agriculture productive et professionnelle
- **ADN du projet « Agrocité »**

## Surfaces par typologie

### Estimation des espaces agricoles totaux :

Pleine terre	6 417 m <sup>2</sup>
Toiture	12 621 m <sup>2</sup>
Dalle	2 242 m <sup>2</sup>
Sous serre	2 026 m <sup>2</sup>
→ 23 306 m <sup>2</sup> d'agriculture urbaine déployée sur l'Agrocité	



24/04/2024





# AMI 2023

## Appel à Manifestation d'Intérêt Agriculture urbaine (2023)

### Principe de réalité – AMI exploratoire

- 1. Sélectionner un ou plusieurs exploitants pour les lots 10 et 11**
- 2. Recueillir l'avis d'exploitants sur le déploiement du projet agricole à l'échelle de la totalité du projet urbain**
- 3. identifier ou désigner un ou plusieurs porteurs de projet – unique ou en groupement – pour l'exploitation du projet agricole à l'échelle de la totalité du projet urbain**
  - ⇒ Téléchargement du dossier par une trentaine de structures d'agriculture urbaine professionnelle
  - ⇒ 3 candidatures reçues (Ferme du Kosmos, Ceinture Verte, Coop Commun)
  - ⇒ **Constat : un équilibre économique durable difficilement atteignable pour des projets d'agriculture urbaine professionnelle**



# Projets engagés



# Projets engagés

**Ferme du KOSMOS**  
Exploitation  
A partir de 2024



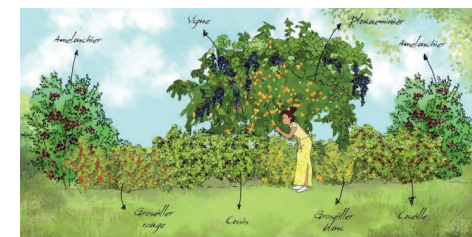
**Pépinière**  
2021-2027



**Serre aquaponie / ESIEA**  
Livraison 2026

**Petite serre**  
Livraison 2025

**Jardins gourmands**  
À partir de 2026



Ribes rubrum  
Groseller



Ribes uva. crista.  
Groseller à maquereau



Ribes nigrum  
Cassissier

24/04/2024

Réunion Publique EPA ORSA/ Ville d'Ivry -sur-Seine



# Projets engagés – Pépinière

## Pépinière provisoire livrée en 2021

=> 285 arbres de 8 essences différentes plantés en pleine terre

=> transplantation des sujets prévue entre 2024 et 2028

## Premières transplantations

La première transplantation a déjà eu lieu, avec **la plantation définitive de 12 sujets** issus de la pépinière temporaire dans les aménagements neufs réalisés par l'EPA ORSA aux abords du bâtiment Pioline.

## Parrainage des arbres

=> évènement organisé le 02/07/2022

A. Fresque réalisée sur l'ensemble des arbres

B. Accrochage des briques avec certificat de parrainage

→ 71 arbres parrainés

**Les briques seront installées au pied de chaque arbre parrainé**

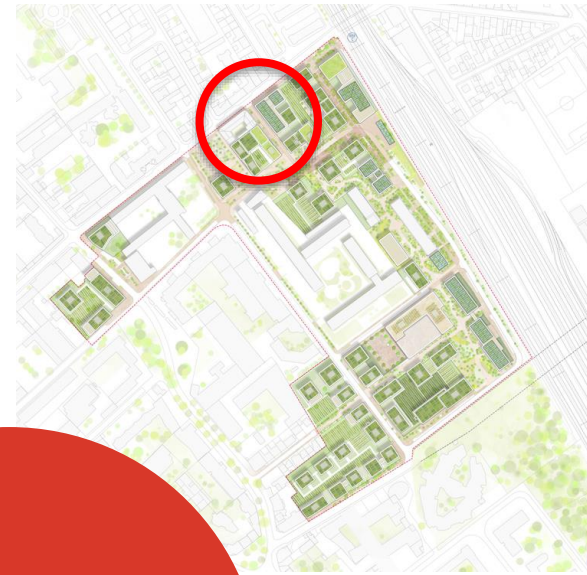
**-> Une lettre d'information sera envoyée aux parrains/marraines pour connaître la localisation et la période d'implantation de l'arbre parrainé courant 2024**





# Projets engagés – Ferme du Kosmos

## Présentation de l'équipe



**Continue à se former :**  
Guide composteur,  
ateliers thématiques,  
bénévole dans une  
ferme à Vitry

**Pia de  
Quatrebarbe**

**Formation au  
BPREA de  
l'école du Breuil**

**PA  
Tostivint**

**Actuellement  
conseiller  
environnement à la  
Ferme de Paris**

**Expériences diverses  
et complémentaires:  
Commercial dans  
l'agroalimentaire,  
entrepreneur et chef  
de cuisine**



# Projets engagés – Ferme du Kosmos

## Philosophie

1

### Transmission et pédagogie

Transmettre aux urbains la volonté de s'impliquer dans la transition écologique

2

### Sécurité sociale de l'alimentation

Assurer une production nourricière accessible au plus grand nombre

3

### Vivante locale et diversifiée

Créer une ferme urbaine inscrite dans la vie de son quartier, avec une production locale de saison

4

### Biodiversité et essaimage

Favoriser la biodiversité cultivée sur notre site, mais aussi en dehors grâce à a pépinière

**Nous aspirons à créer plus qu'une ferme; un lieu de vie et de rendez-vous des habitants, inscrit dans leur quotidien.**

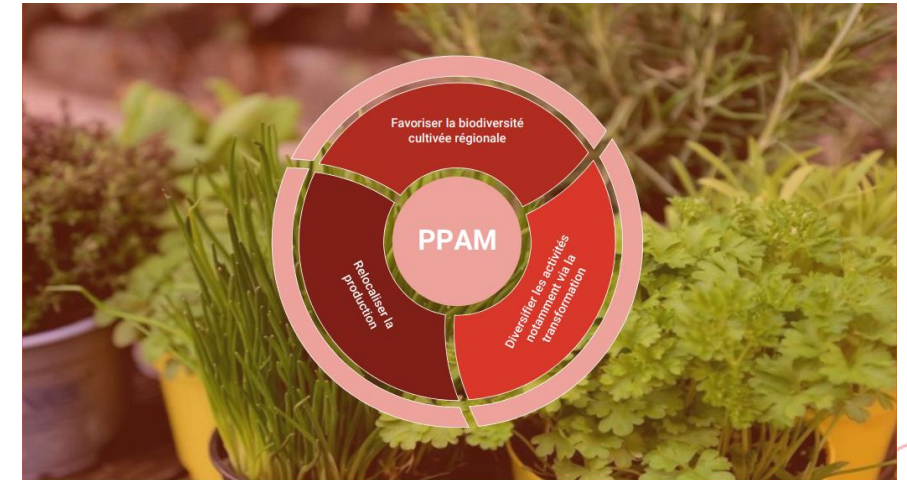
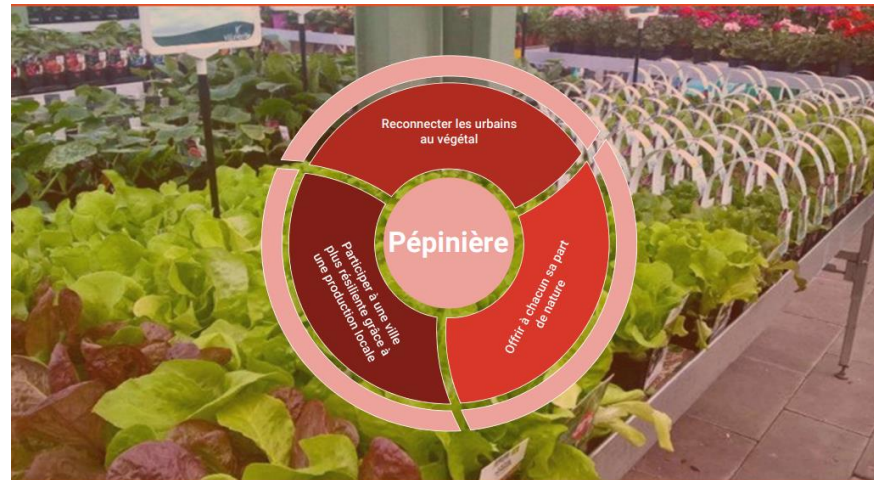


# Projets engagés – Ferme du Kosmos Modèle

- **Un modèle économique qui repose sur un triptyque :**
  - Ateliers pédagogiques portés par la Ville
  - Ateliers pédagogiques dédiés aux entreprises
  - Production agricole
- **La mise en place des ateliers pédagogiques à destination des scolaires et du grand public**
  - Périmètre envisagé pour la première année : 8 à 12 ateliers (temps scolaire et de loisirs) ciblant l'école Joliot-Curie entre février et juin 2025
  - Volonté d'ouvrir au grand public par la suite



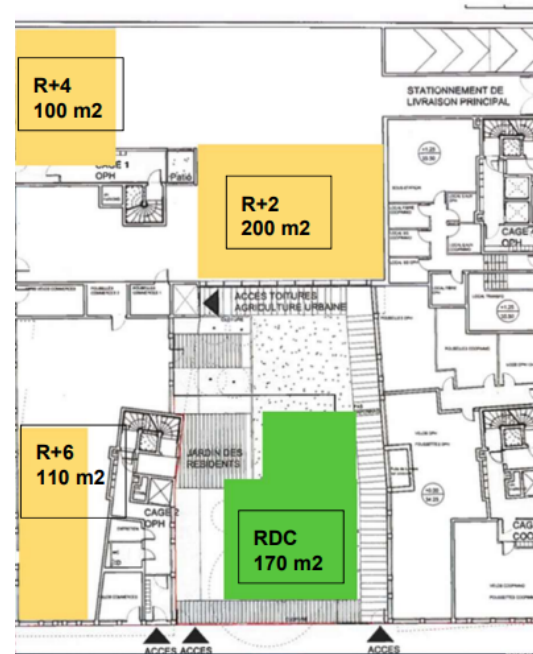
- **Production Agricole**
  - Plantes à Parfum, Aromatiques et Médicinales
  - Pépinière



# Projets engagés – Ferme du Kosmos Exploitation Saint Just et Pioline

## Lot Pioline (10) – début d'exploitation courant 2024

- Potager pédagogique – surface de pleine terre
- Plantes à parfum aromatiques et médicinales (filière) – terrasses
- Échanges en cours avec la COOP Ivry HABITAT pour mise à disposition du bien (modalités, calendrier...)



**RDC:** Potager pédagogique adapté à l'accueil du public  
Distribution de la production du potager à une association d'aide alimentaire (la Chorba, Emmaüs) ou via la maison de quartier

**R+2:** Terrasse de production de tisane  
**R+4:** Terrasse de production "mixte"

**R+6:** Terrasse de production de tisane, atelier de transformation (sechage) et locaux de la Ferme

## Lot Saint Just (11) – livraison 2027

- Programmation définitive non arrêtée



- Pédagogie
- PPAM
- Pépinière

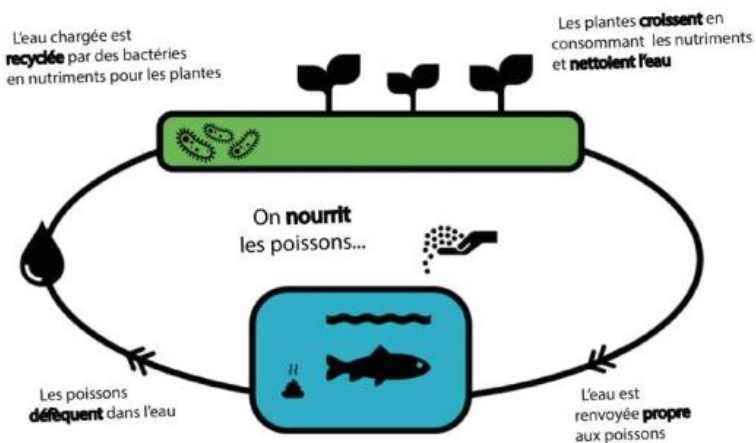


# Projets engagés – **Projet ESIEA (lot Gare)**

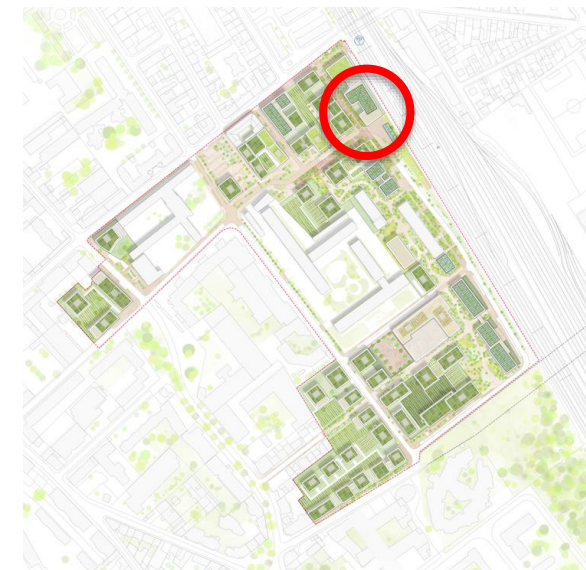
1. 450 m<sup>2</sup> de serre d'agriculture urbaine
2. 100 m<sup>2</sup> d'aquaponie
3. 290 m<sup>2</sup> de panneaux photovoltaïques

## **Serre aquaponique urbaine de recherche, pilotée par l'ESIEA**

Projet qui s'appuie sur un **écosystème de partenaires** (l'ESA- école d'ingénieur en agriculture et agronomie, l'Université du Québec – spécialiste mondial en aquaculture et des startups type Cueillette Urbaine)



Toutes les productions / résultats communiqués et rendus en open source par l'ESIEA pourront servir à **développer et améliorer l'agriculture urbaine**, en particulier dans la ZAC Gagarine



- **Livraison** : T1 2026

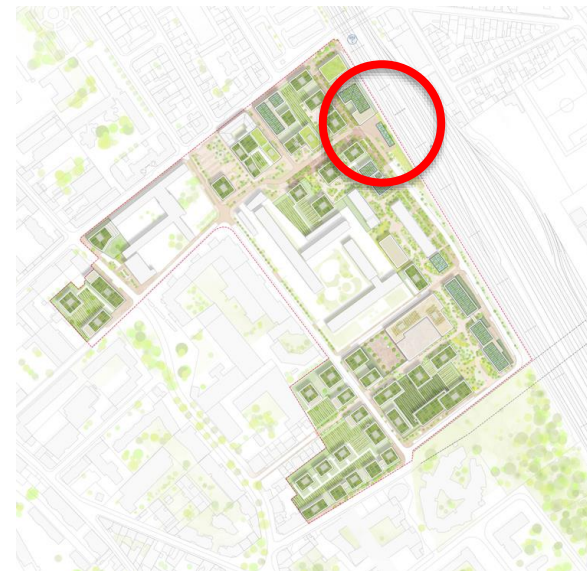


# Projets engagés – Petite serre

## Présentation du programme et calendrier

### Un bâtiment expérimental à destination du quartier

- Lieu **démonstrateur de l'agriculture urbaine** avec 1 espace serre (60m<sup>2</sup>) et un espace pédagogique (60m<sup>2</sup>)
- Construit avec des **ambitions réemploi** : usage de matériaux de réemploi dont certains **issus de la déconstruction de Gagarine**
- Réalisé par l'EPA ORSA
- Géré par la Ville d'Ivry-sur Seine, avec la **présence d'une personne ressource sur site**



### Usages confortés par les remontées issues de la Caravane Citoyenne et de la conférence Climat (2019)

- lieu de **production amateur**/ de démonstration agricole et de découvertes des métiers liés à l'agriculture urbaine
- lieu **d'échanges sur les bonnes pratiques autour de l'agriculture**, de l'accessibilité à de la nourriture de qualité (lien avec les circuits courts), du circuit de production agro-alimentaire
- lieu **d'échanges de pratiques et d'éducation populaire autour des espaces de cultures** en ville

+ Réunion avec les services de la DDAC et les associations de jardins partagés de la Ville le 21.12.2023

- **Dépôt de PC** : T22024
- **Réalisation d'un prototype** : T2 2024
- **Démarrage des travaux** : T4 2024
- **Livraison** : T1 2025



# Projets engagés – Petite serre

## Equipe projet et insertion urbaine

### Équipe projet

- Groupement de 2 jeunes agences d'architecture
- 1 AMO réemploi
- Des bureaux d'études spécialisés réemploi

**MOON  
WALK**  
ARCHITECTES





# Projets engagés – Petite serre

## Présentation du projet

Matériaux, assemblages simples et ingénieux

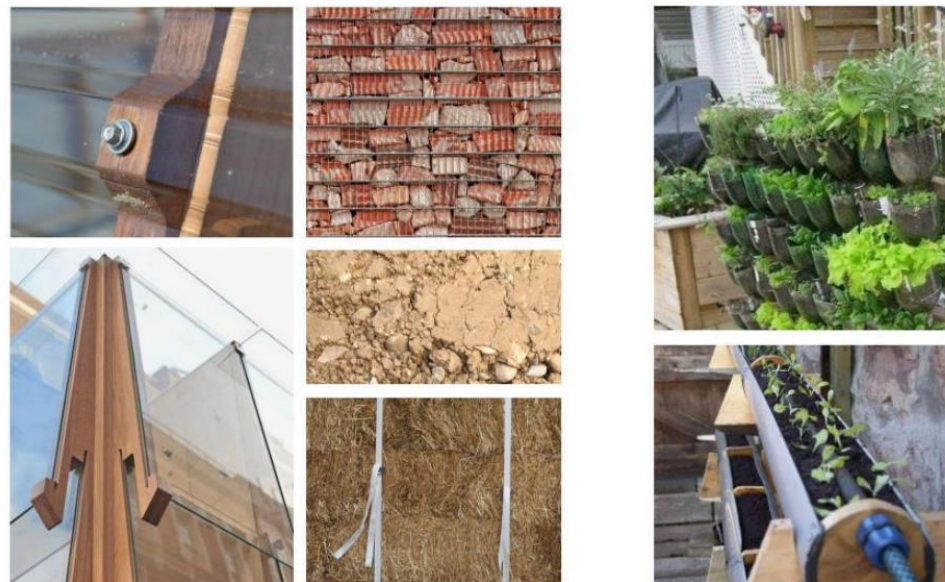
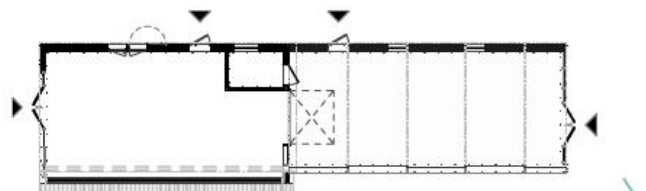
Portes de distribution intérieure :



Portes de caves :



Radiateurs en fonte :



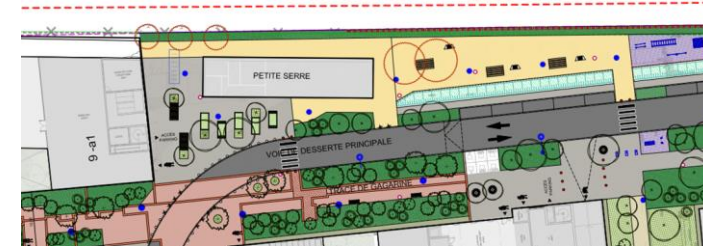






# Projets engagés – Petite serre

## Reprise des espaces publics environnants



ASSISES EN TRAVERSES DE BOIS



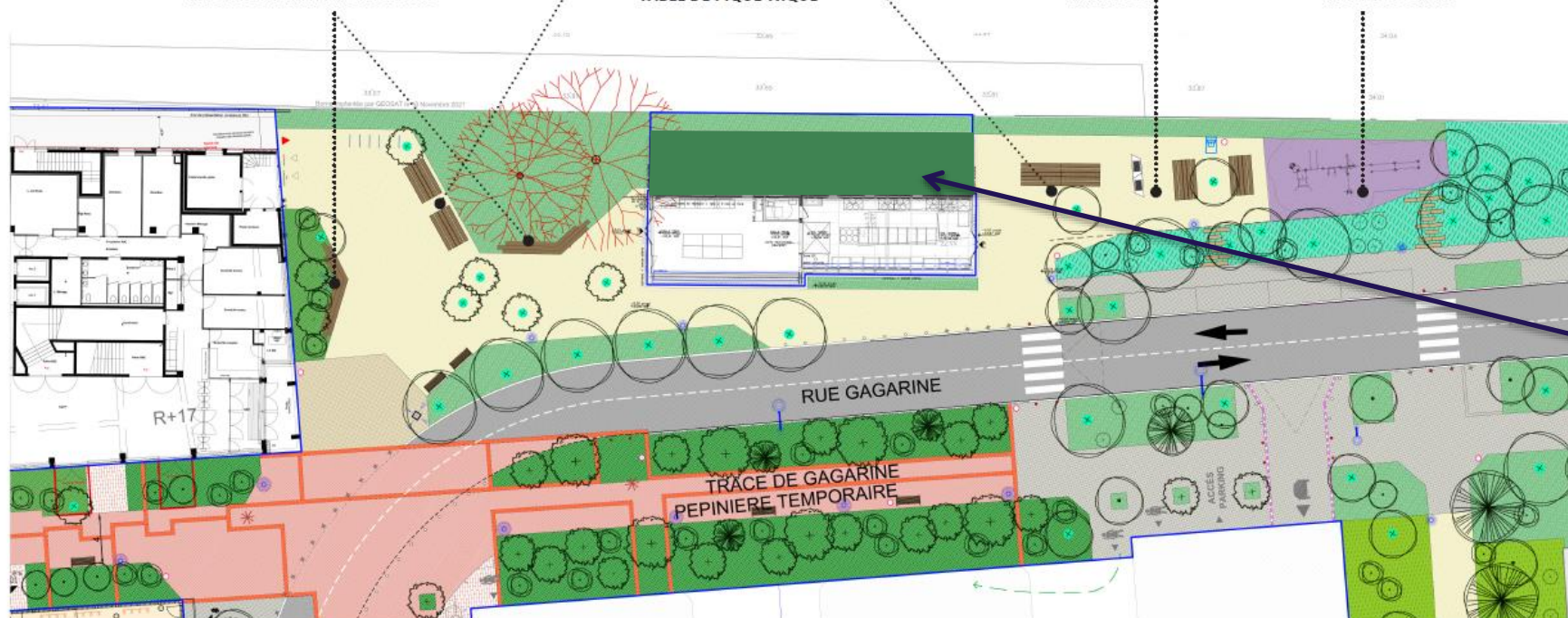
TABLE DE PIQUE-NIQUE



BARBECUE



AGRÈS SPORTIFS



**+ Jardin cultivé d'environ 120 m<sup>2</sup>**  
Jardin intégré au projet de la petite serre

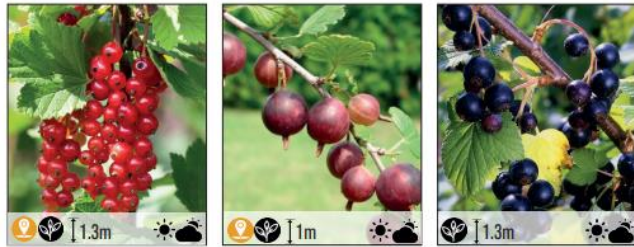
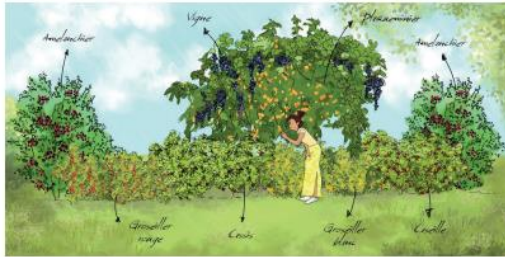


# Projets engagés – Jardins gourmands

## JARDIN GOURMAND STRATÉGIE VÉGÉTALE



- Indigène
- Persistant
- Semi-Persistant
- Caduc
- Taille
- Ensoleillé
- Mi-Ombre
- Ombre



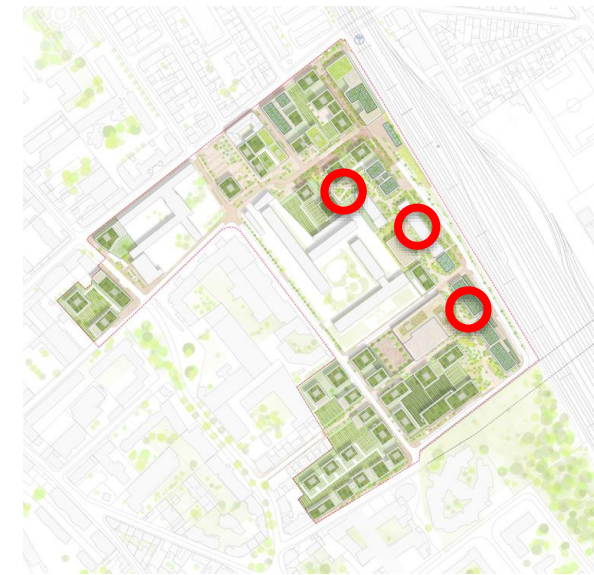
Ribes rubrum  
Groseiller

Ribes uva. crispa.  
Groseiller à maquereau

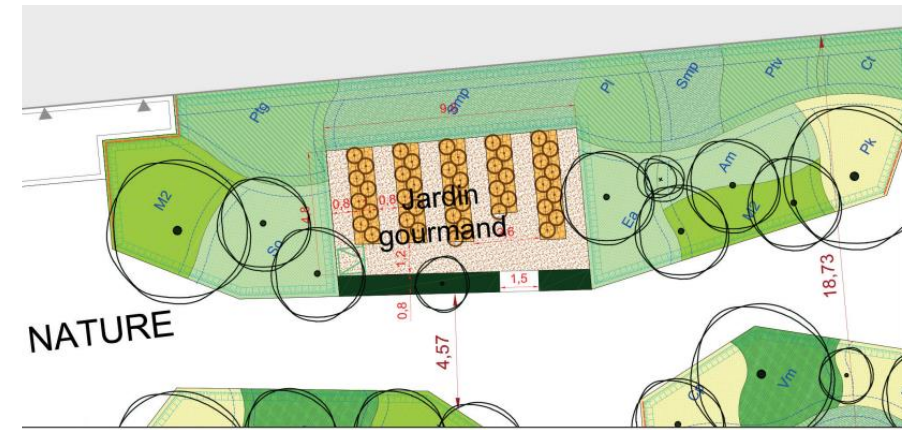
Ribes nigrum  
Cassissier



CLOTURE EN GANIVELLE  
En bois de châtaignier  
H 1.10m



**3 jardins gourmands de 50 m<sup>2</sup> environ**  
Répartis le long de la promenade Nature







# 3. Résidence Artistique



# Actualités de la ZAC – Résidence Artistique

## Objet

### Appel à la création artistique pour accompagner la mutation du quartier Gagarine

> porté par l'EPA ORSA et la Galerie Fernand Léger

La résidence s'inscrit dans le quartier Gagarine et doit alimenter la réflexion sur la place du végétal et de la nature en ville

## Modalités

- Résidence sur 3 ans à partir du T1 2024
- Plusieurs temps de restitution (1 par an)
  - Interventions artistiques participatives avec les habitants
  - Restitution dans l'espace public
  - Restitution sous forme d'exposition de fin de résidence à la Galerie Fernand Léger

## Artiste retenu

**Robert MILIN**

## Calendrier

- Lancement de la résidence dès janvier 2024
- Première restitution S 2024 (puis 1x / an)



Action: Imany et Soumaya habitantes du quartier Gagarine, travaillent la terre dans un mandala du côté de la future serre. Aquarelle de R Milin.



# Actualités de la ZAC – Résidence Artistique

## 1. Mandalas

Un premier mandala localisé sur la bande de terre au droit de la pépinière

=> **objectif : inauguration le 8 juin**

*D'autres secteurs sont à l'étude pour pouvoir implanter d'autres mandalas*

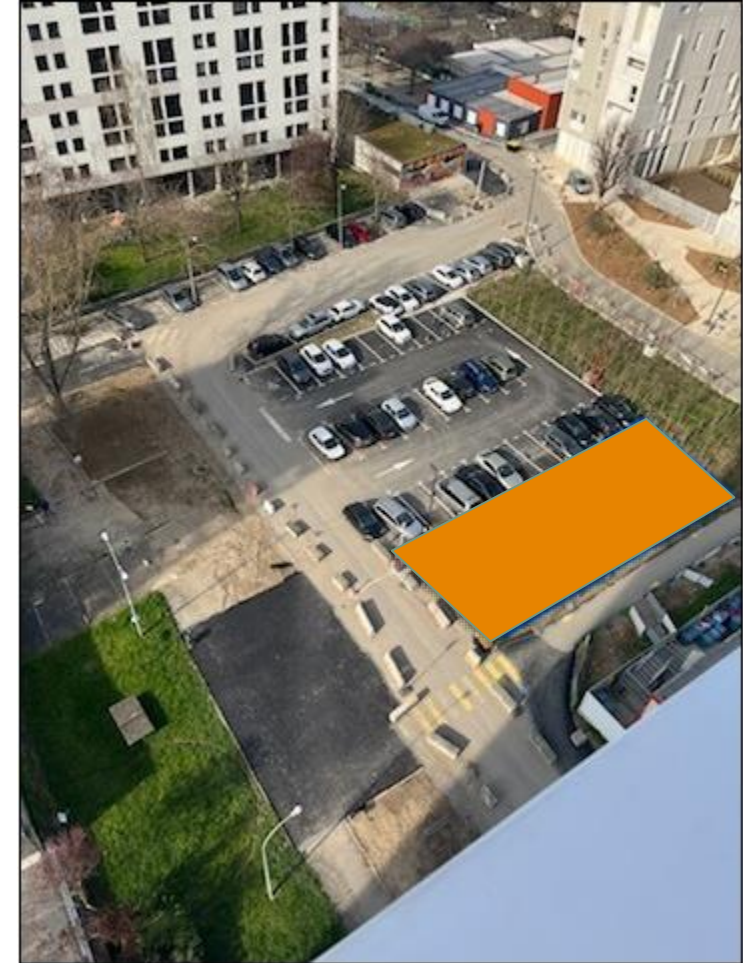
## 2. Paroles des habitants :

➤ Piquets et pancartes avec la parole des habitants sur la bande de terre à proximité du premier mandala

=> **objectif : inauguration le 8 juin**

*D'autres piquets seront plantés dans les espaces publics, dont la localisation est à valider*

+ vidéo  
Robert  
MILIN





# Annexes



# Cœurs d'îlots



- **8 cœurs d'îlot** avec des surfaces comprises **entre 250 m<sup>2</sup> environ** (lot 10) et **1 800 m<sup>2</sup> environ** (lot 3)

**> 8 500 m<sup>2</sup> environ**

 AU en coeur d'îlot + sur dalle



# Toitures terrasses



- 38 toitures terrasses :
  - 2 toitures > 400 m<sup>2</sup>
  - **36 toitures < 400 m<sup>2</sup> (de R+3 à R+16)**

**> 11 800 m<sup>2</sup> environ**

- 8 toitures terrasses avec serre :

- **6 toitures > 400 m<sup>2</sup>**

- 2 toitures < 250 m<sup>2</sup>
- + petite serre (125 m<sup>2</sup>)

**> 3 000 m<sup>2</sup> environ**

 AU en toiture

 AU en toiture sous serre