

Réunion publique

Mercredi 12 février 2025

MA VILLE

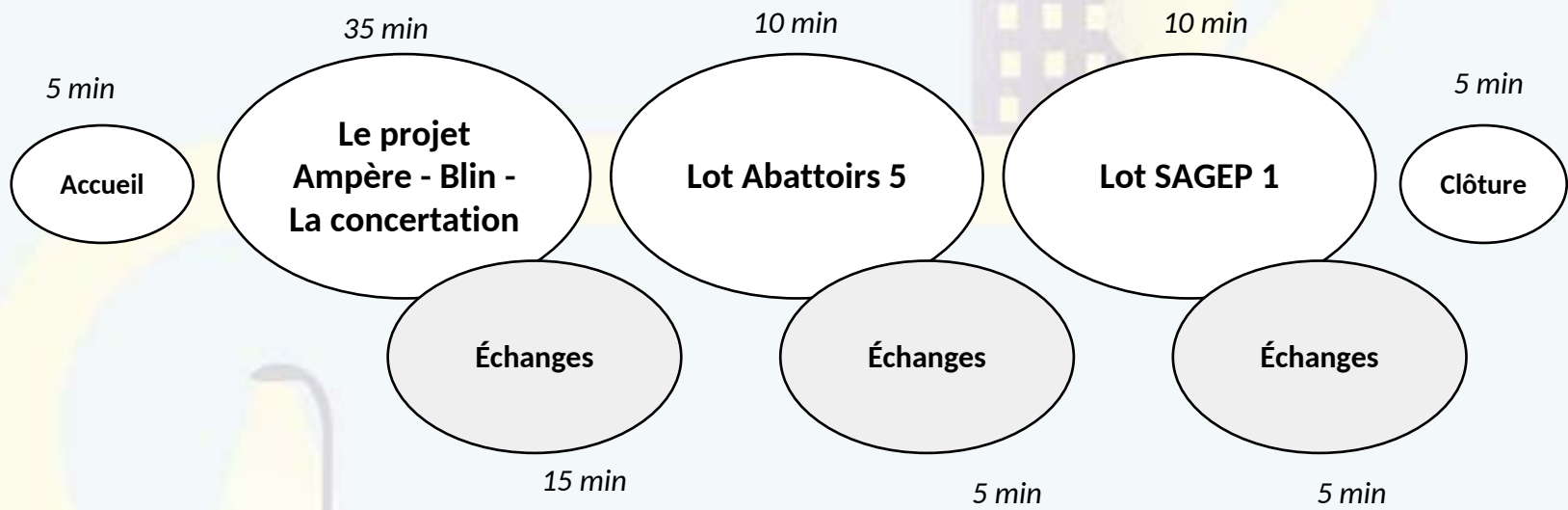
EN TRANSITION

MOU
VE
MENTS
NOTRE PLAN
DE TRANSITION



Déroulé de la réunion

1h30



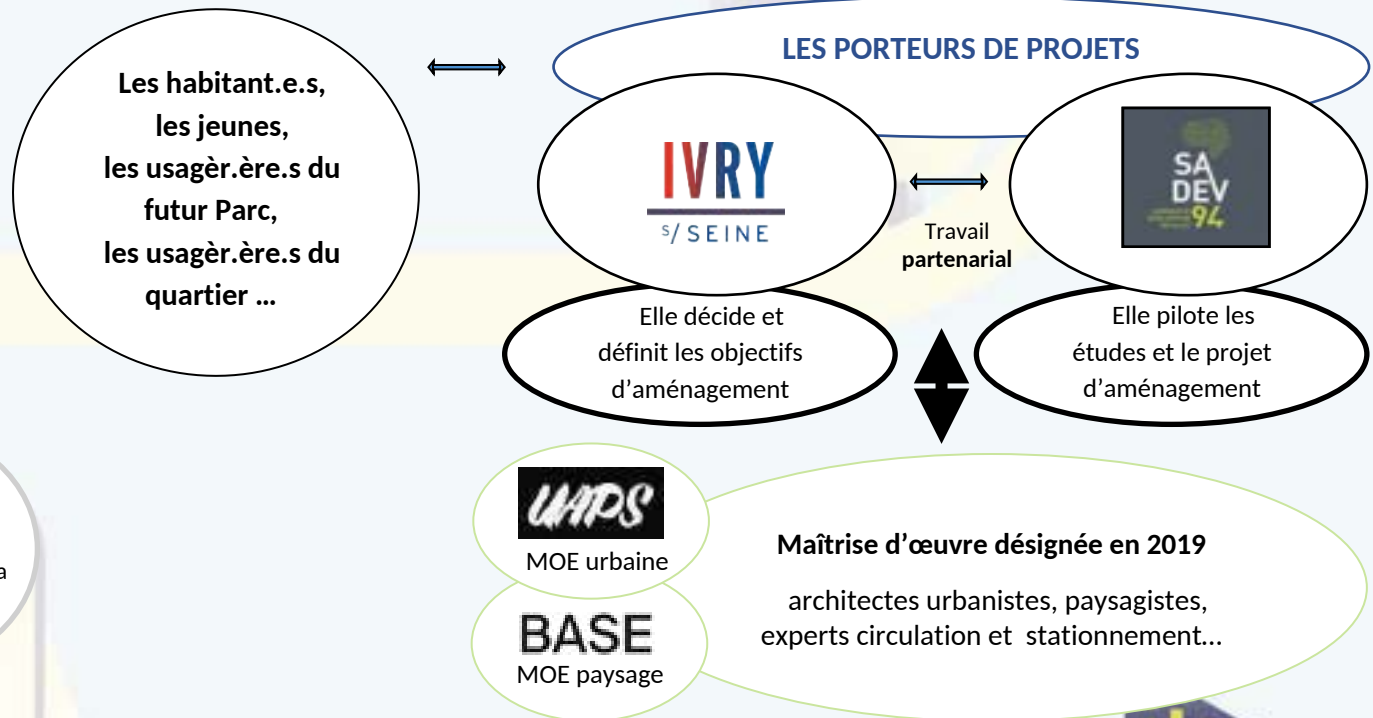
ACCUEIL

Les élu.e.s de la Ville d'Ivry-sur-Seine

5 min



Les acteurs



Et vous ?

Êtes-vous ...

- ... habitant.e du quartier ?
- ... membre d'une association ?
- ... habitant.e de la Ville ?



IVRY

5/SEINE

PROJET AMPÈRE - BLIN LA CONCERTATION



Le projet urbain d'aménagement du secteur Ampère - Blin

Camille BOURBONNEUX, SADEV 94

5 min



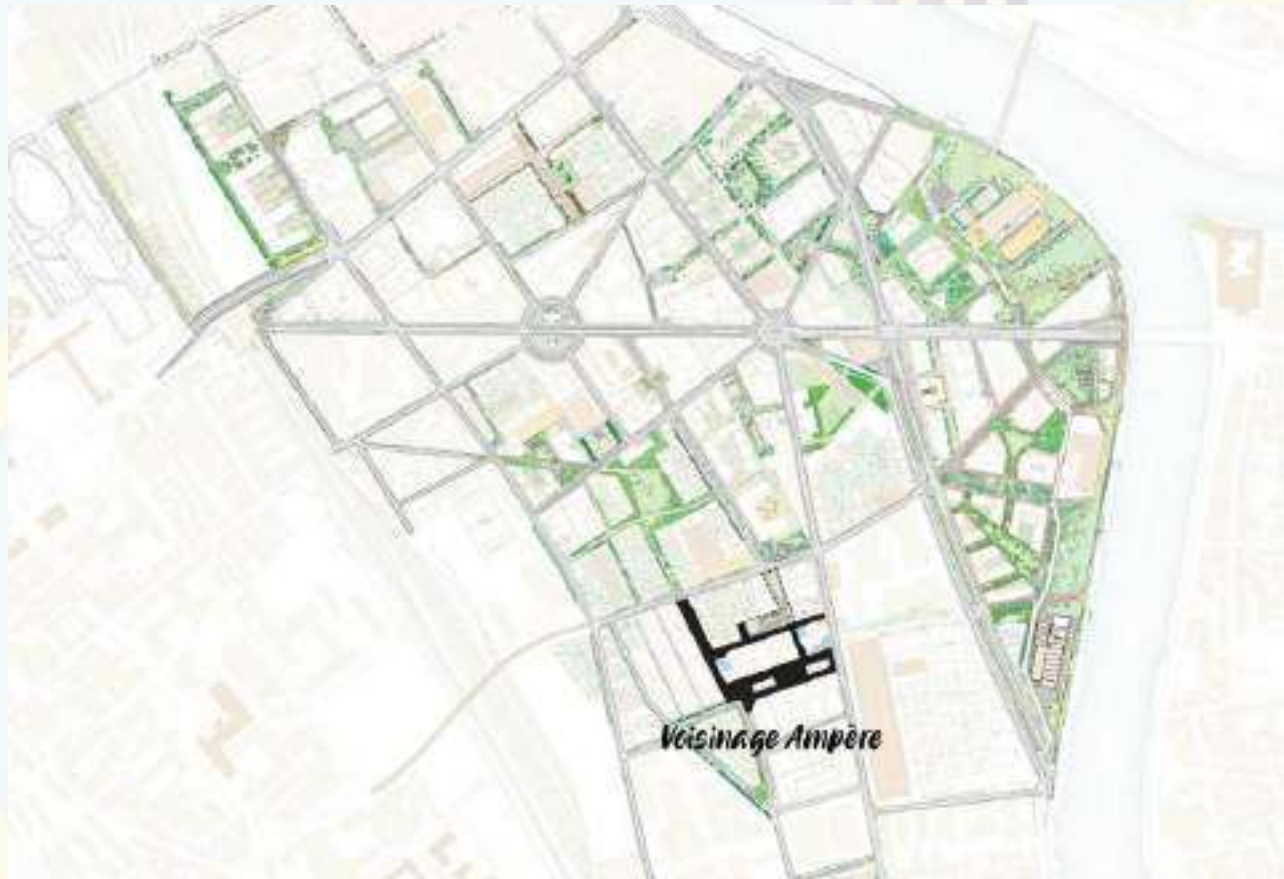
IVRY

5/SEINE

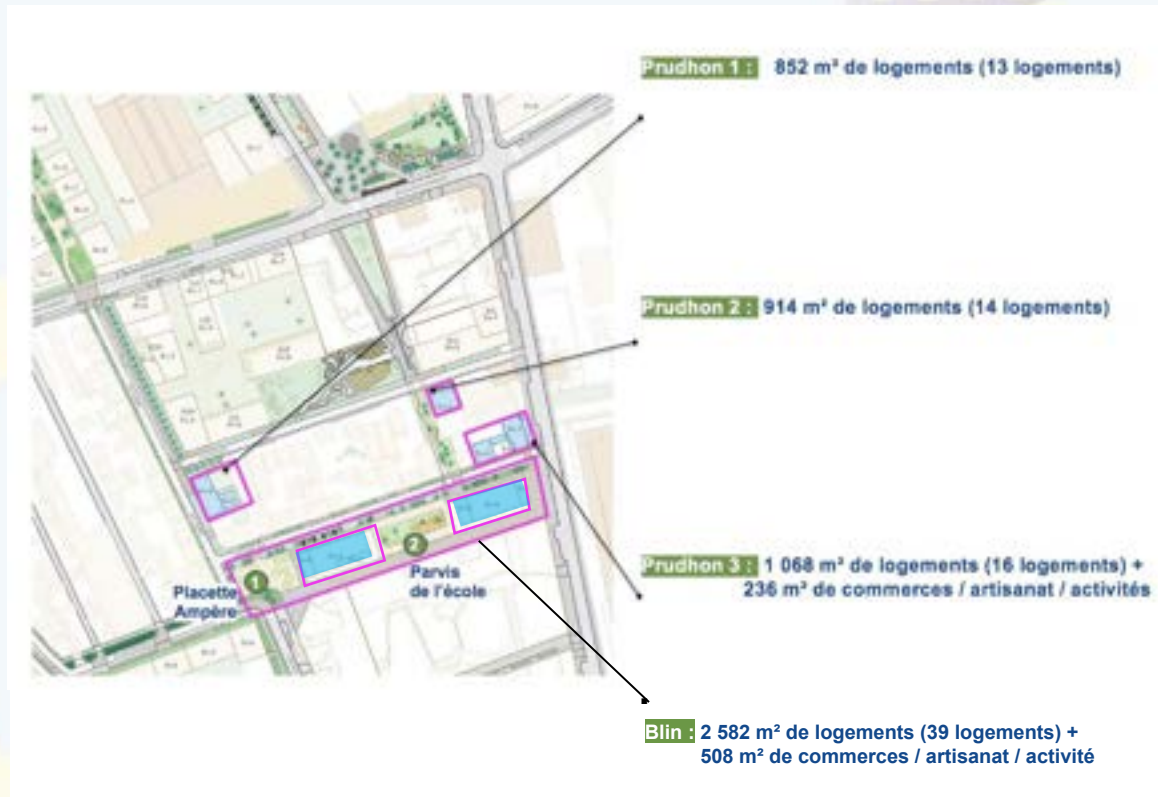
Le secteur concerné



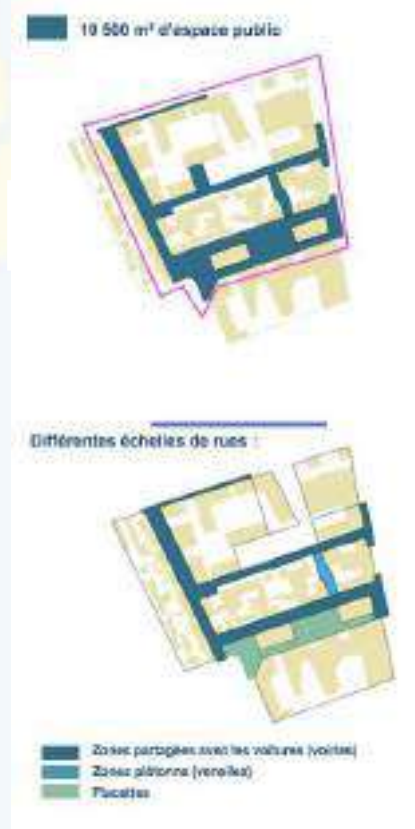
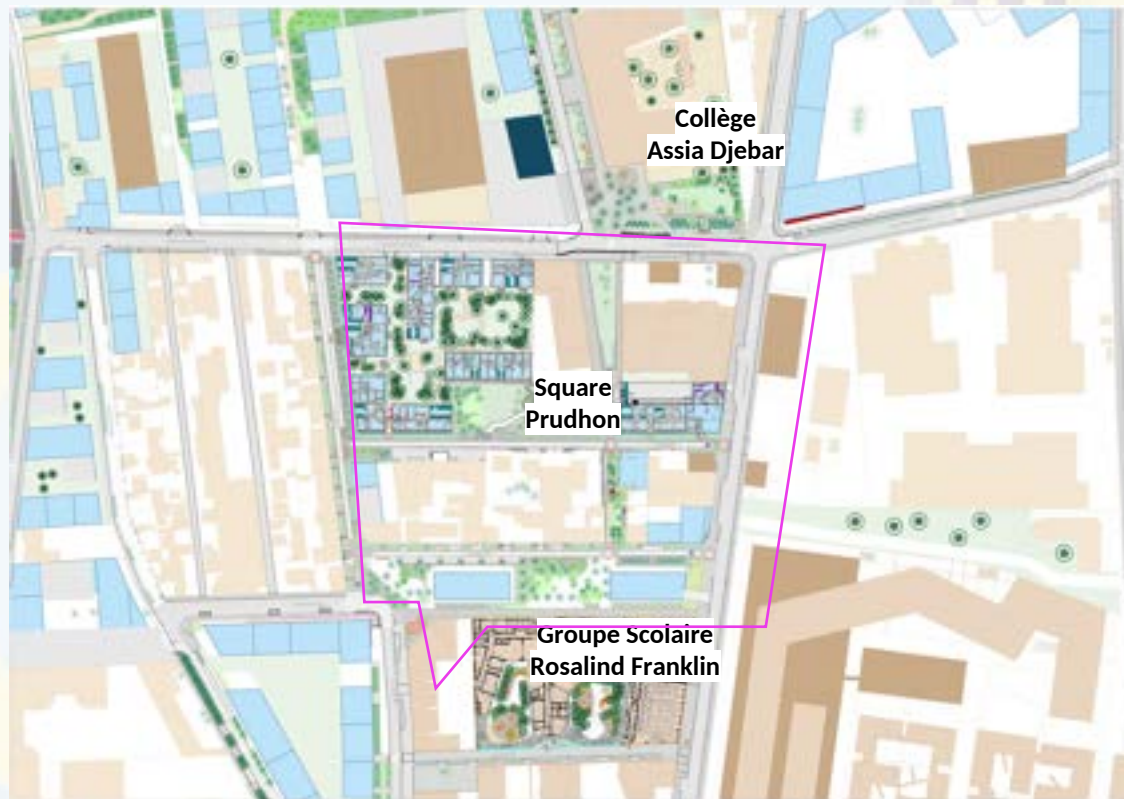
Un quartier en transformation



De nouveaux programmes immobiliers



Des espaces publics végétalisés et apaisés

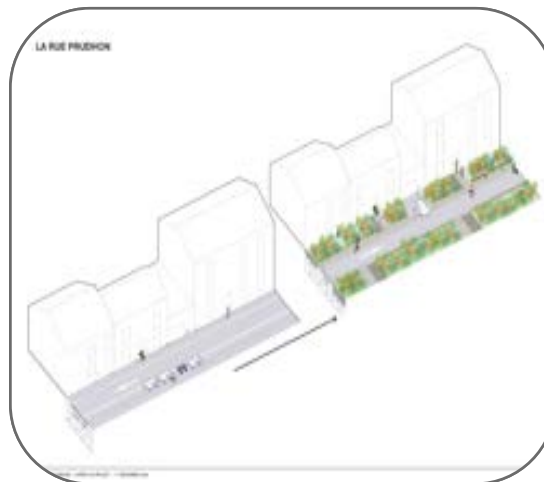


Des espaces publics végétalisés et apaisés

La rue Ampère



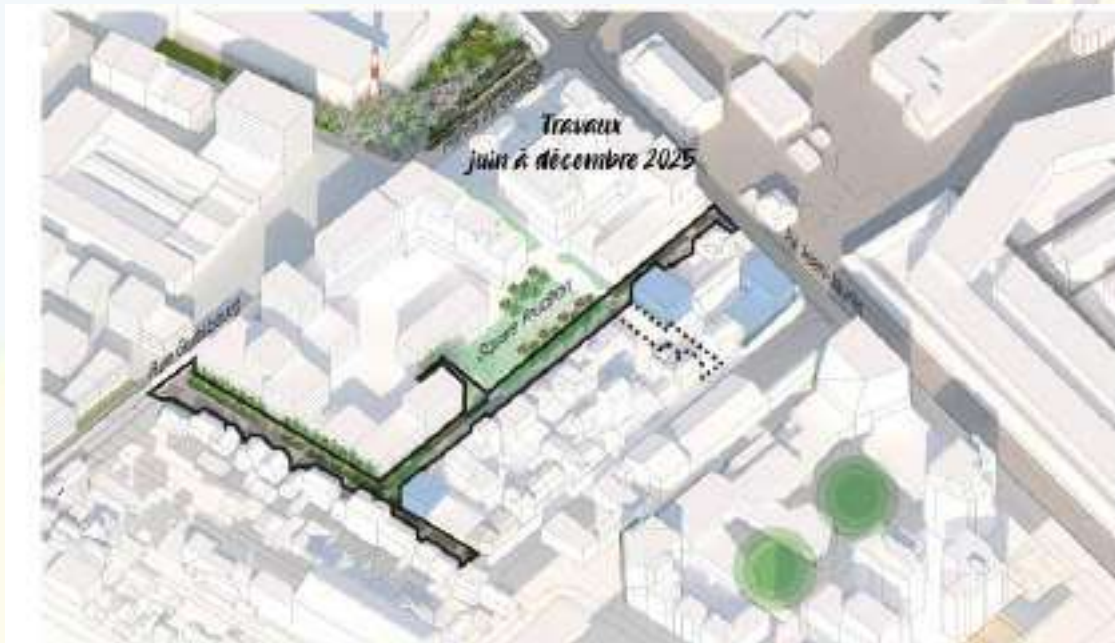
La rue Blin



Images de référence
pour les rues



Le calendrier pour le projet urbain d'aménagement du secteur Ampère - Blin



PHASE 1 – 2025 :

Fin 2025 - Livraison de 240 logements et un local commercial (lots Gunsbourg 1-4 et Gunsbourg 3).

Travaux espaces publics de Juin à Fin 2025 - Début 2026 :

- Impasse Prudhon
- Rue Ampère



Le calendrier pour le projet urbain d'aménagement du secteur Ampère - Blin



PHASE 2

Livraison des logements
Voisinage Ampère en
2028 :

- Lots Blin 1-2,
- Prudhon 1-2-3

Travaux espaces publics à
conduire en 2028 :

- Rue Blin
- Passage Blin
- Parvis de l'école
- Placette Ampère



Le Parvis de l'école Rosalind Franklin & la Placette Ampère



1

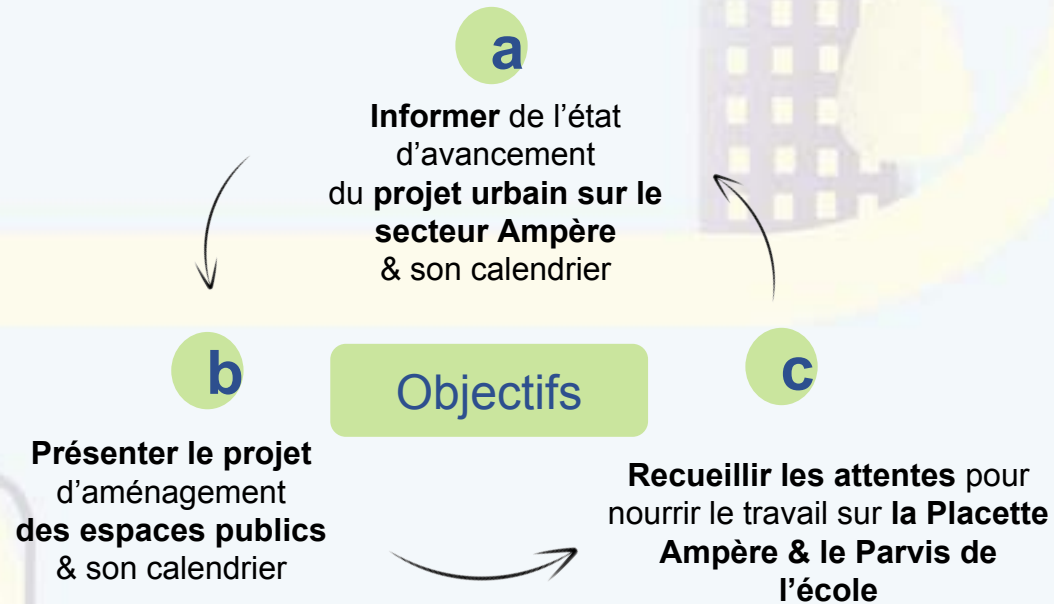
Le parvis de l'école

2

La placette



Les objectifs de la concertation



**« Imaginons ensemble le Parvis & la Placette Ampère »
La concertation qui vient de se dérouler**

Iris DENIAU, Agence Eker

10 min



Le calendrier de la concertation :



La concertation en image



Qui s'est exprimé pendant la concertation ?

- **Périmètre de la concertation :**

- Focus sur le quartier

- **Publics rencontrés :**

- Des Ivryen.nes, dont principalement des habitant.e.s du quartier
- Quelques étudiants du quartier
- Des enfants du quartier

- **Chiffres clés :**

- 2 contributions en ligne
- + 70 participant.e.s.
- Environ 10 enfants



Les enseignements pour le Parvis de l'école et la Placette Ampère

- De fortes attentes sur la végétalisation de ces deux espaces
- Concilier une vocation plutôt calme et familiale avec une vocation ludique et/ou sportive.
- Des espaces publics de proximité (c'est-à-dire fréquentés au quotidien lors de trajets relativement court); des espaces publics qui participent à la déambulation urbaine.



- 1
Le parvis de l'école
- 2
La placette



Les enseignements pour le Parvis de l'école et la Placette Ampère

Placette :

- Une placette végétalisée, calme, voire très calme, qui intègre des usages sportifs
- Des avis différenciés sur l'ambiance à favoriser entre ludique et reposante.

Parvis de l'école :

- Un parvis végétalisé plutôt calme, qui intègre des usages ludiques
- Un parvis dégagé, pour permettre les flux aisés de l'école, notamment vers la venelle Blin

UNE PREMIÈRE TRADUCTION DE CES ENSEIGNEMENTS



La parole des enfants

« Discuter avec mon ami Mustafa »

« Des fontaines » / « Une fontaine en béton »

« De la lumière de couleur vive » / « Comme dans un concert » « Des couleurs la nuit ! »

« Des tables pour s'asseoir »

« Des jeux à escalader »

« Un espace pour troquer ses jouets »

« Des heures réservées au calme »

« Un endroit où fêter les anniversaires »



Les enseignements pour le Parvis de l'école

- Une grande majorité des répondant.e.s le souhaitent **en grande partie végétalisé.**
- Une grande majorité des répondant.e.s le souhaitent **plutôt calme.**
- Dans l'ensemble, les répondant.e.s le souhaitent **plutôt ludique voir très ludique.**
- Des avis différenciés **sur l'ambiance à favoriser entre sportive et familiale.**
- Certains participant.es ont également mentionné la nécessité de ne pas trop aménager ce Parvis de **conserver un espace dégagé devant l'école.**



Les enseignements pour le Parvis de l'école

En grande partie végétalisé

Pour la majorité des participant.e.s, la nature sur la place devra remplir les fonctions suivantes :

... un paysage arboré le long d'une allée



... une végétation naturelle pour se ressourcer



... un écrin de calme et de verdure



... des arbres dans un sol minéral pour l'ombrage



Les enseignements pour le Parvis de l'école

Plutôt calme (1/2)

Pour la majorité des participant.e.s, la nature sur la place devra remplir les fonctions suivantes :

... être à l'abri
du soleil



... être à l'abri
de la pluie



... se divertir



Les enseignements pour le Parvis de l'école

Plutôt calme (2/2)

Pour la majorité des participant.e.s, les aménagements doivent permettre de :

... lire



... s'asseoir



... flâner ou se promener



Les enseignements pour le Parvis de l'école

Plutôt ludique

Pour la majorité des participant.e.s, les jeux souhaités doivent permettre de :

... escalader



... parcourir en
s'amusant



... se suspendre



... grimper



Les enseignements pour la Placette AMPère

- La très grande majorité des répondant.e.s souhaitent qu'elle soit **végétalisée au maximum.**
- Une grande majorité des répondant.e.s souhaitent qu'elle soit **plutôt calme voir très calme.**
- **Des avis différenciés** sur l'ambiance à favoriser **entre ludique et reposante.**
- Dans l'ensemble, les répondant.e.s souhaitent que la placette soit **plutôt sportive (tout en étant calme, cf 2.).**



Les enseignements pour la Placette Ampère

Végétalisée au maximum

Pour la majorité des participant.e.s, la nature sur la place devra remplir les fonctions suivantes :

... un paysage arboré le long d'une allée



... une végétation naturelle pour se ressourcer



... un écran de calme et de verdure



... de la pelouse où s'allonger



Les enseignements pour la Placette Ampère

Plutôt calme voir très calme 1/2

Pour la majorité des participant.e.s, les aménagements doivent permettre de :

... lire



... s'asseoir



... se rafraîchir



Les enseignements pour la Placette Ampère

Plutôt calme voir très calme 2/2

Pour la majorité des participant.e.s, les aménagements doivent permettre de :

... être à l'abri
du soleil



... se retrouver et
discuter



... se restaurer



... pique-niquer



Les enseignements pour la Placette Ampère

Plutôt sportive (tout en étant calme)

Pour la majorité des participant.e.s, les aménagements doivent permettre de :

... faire du sport



... trotter



... se balancer



Les autres enseignements

- **Plaine Gambetta** – fréquentée par 64 % des répondant.e.s
- **Square Prudhon** – fréquenté par 48 % des répondant.e.s
- **Parvis Assia Djebar** – fréquenté par 21 % des répondant.e.s
- **Jardin Marsha P. Johnson** – fréquenté par 7 % des répondant.e.s
- **Parc des Cormailles et Place de l'insurrection** également identifiés par les participants, notamment pour les enfants



Les enseignements pour les porteurs de projet

Camille BOURBONNEUX, SADEV 94
& Mathieu ROUVIÈRE, BASE

10 min



Deux espaces publics qui complètent les usages de proximité dans le quartier

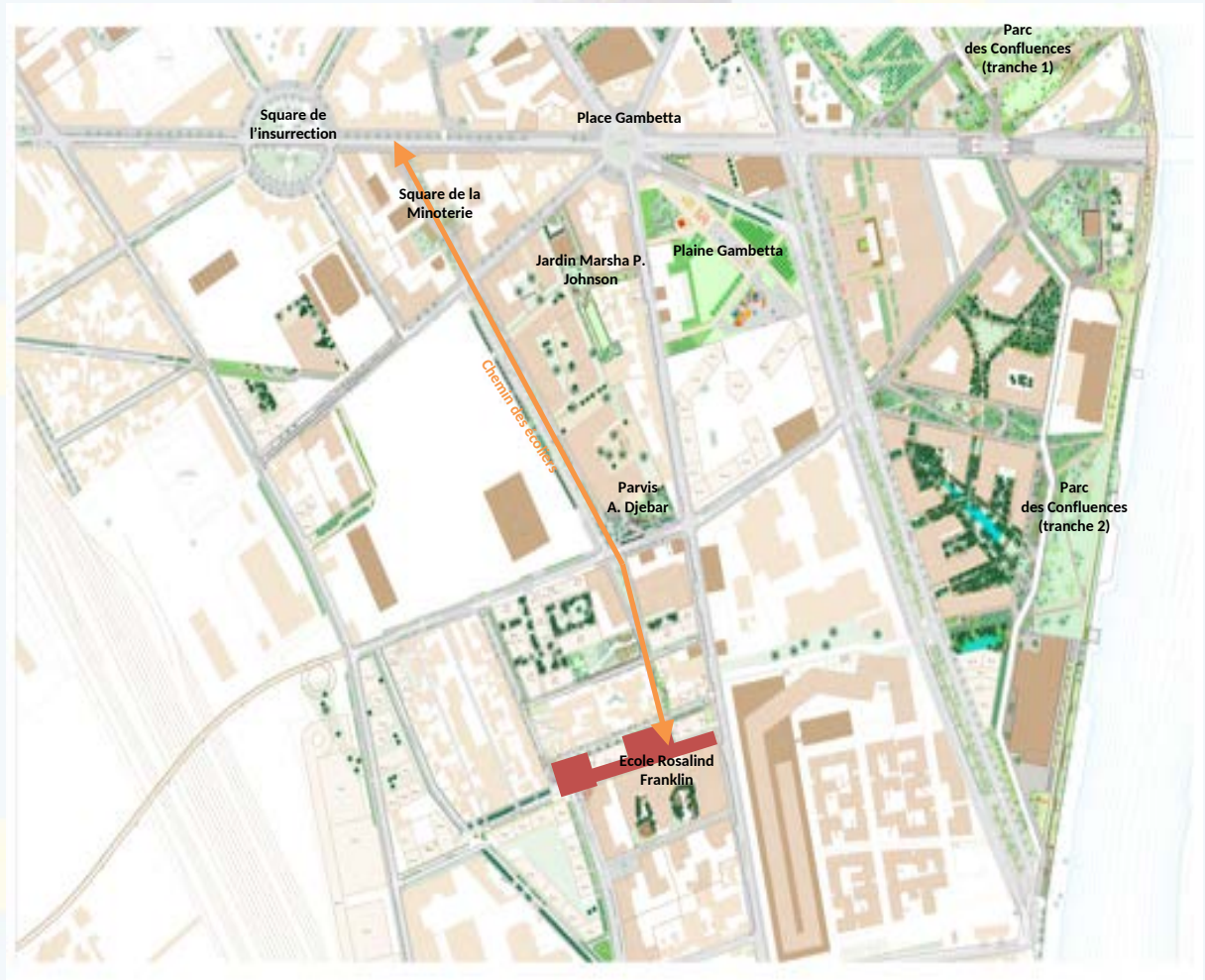
è Des relais à l'échelle de la Ville :

- Parc des Cormailles
- Parc de la ZAC en cours de livraison

è Des relais de proximité :

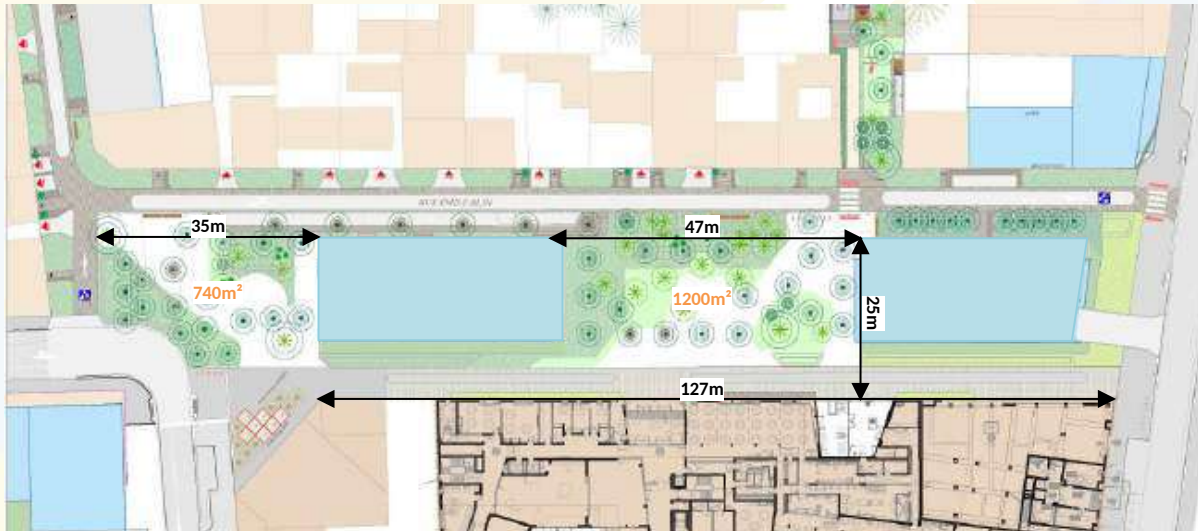
Place de l'insurrection, Passage de la Minoterie, Plaine Gambetta, Square Prudon, **Parvis Blin et Placette Ampère.**

Le chemin des écoliers entre l'orme aux chats et le parvis Rosalind Franklin



Traduction sur le Parvis de l'école

- **Un parvis en partie végétalisé plutôt calme et familial, qui intègre selon les temporalités :**
 - ✓ Des assises pour se reposer et profiter d'un écran de verdure,
 - ✓ Des assises pour l'attente et l'échange entre les familles.
 - ✓ Des usages ludiques « ponctuels » et intégrés dans l'aménagement.
- **Un parvis dégagé, pour permettre les flux aisés de l'école, notamment vers la venelle Blin**

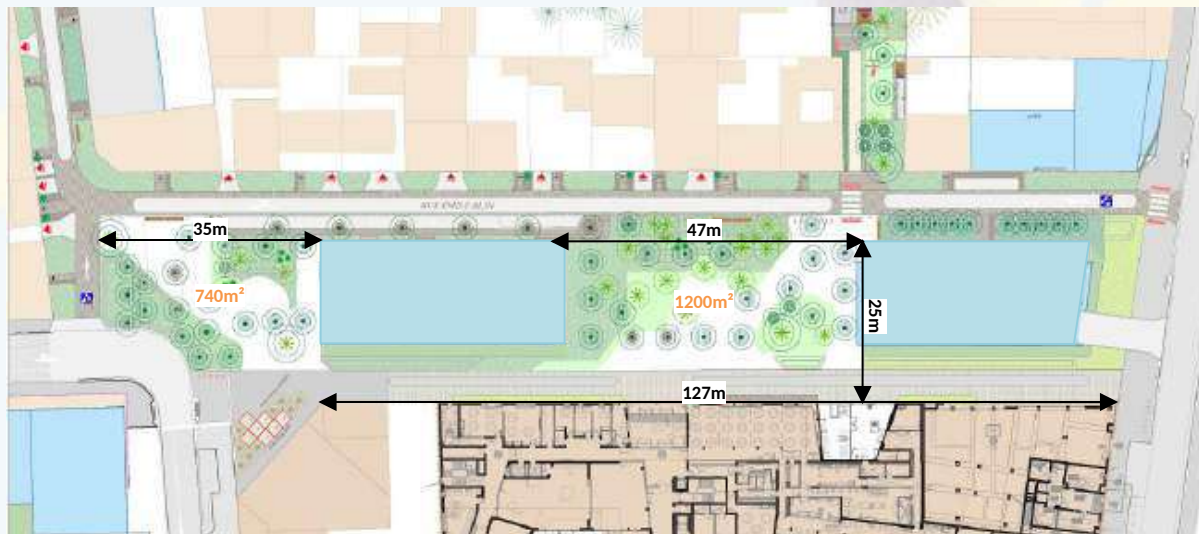


Le parvis-jardin de l'école



Traduction sur la placette Ampère

- Une placette très végétalisée et calme, qui intègre des usages sportifs et/ou ludiques dans un esprit familial.



La placette Ampère



Les prochaines étapes

- **Présentation des intentions de projet au personnel de l'école**
- **Approfondissement des études**
- **Travaux prévus pour fin 2028**



C'est à vous

20 min

Et vous, qu'en
pensez-vous ?



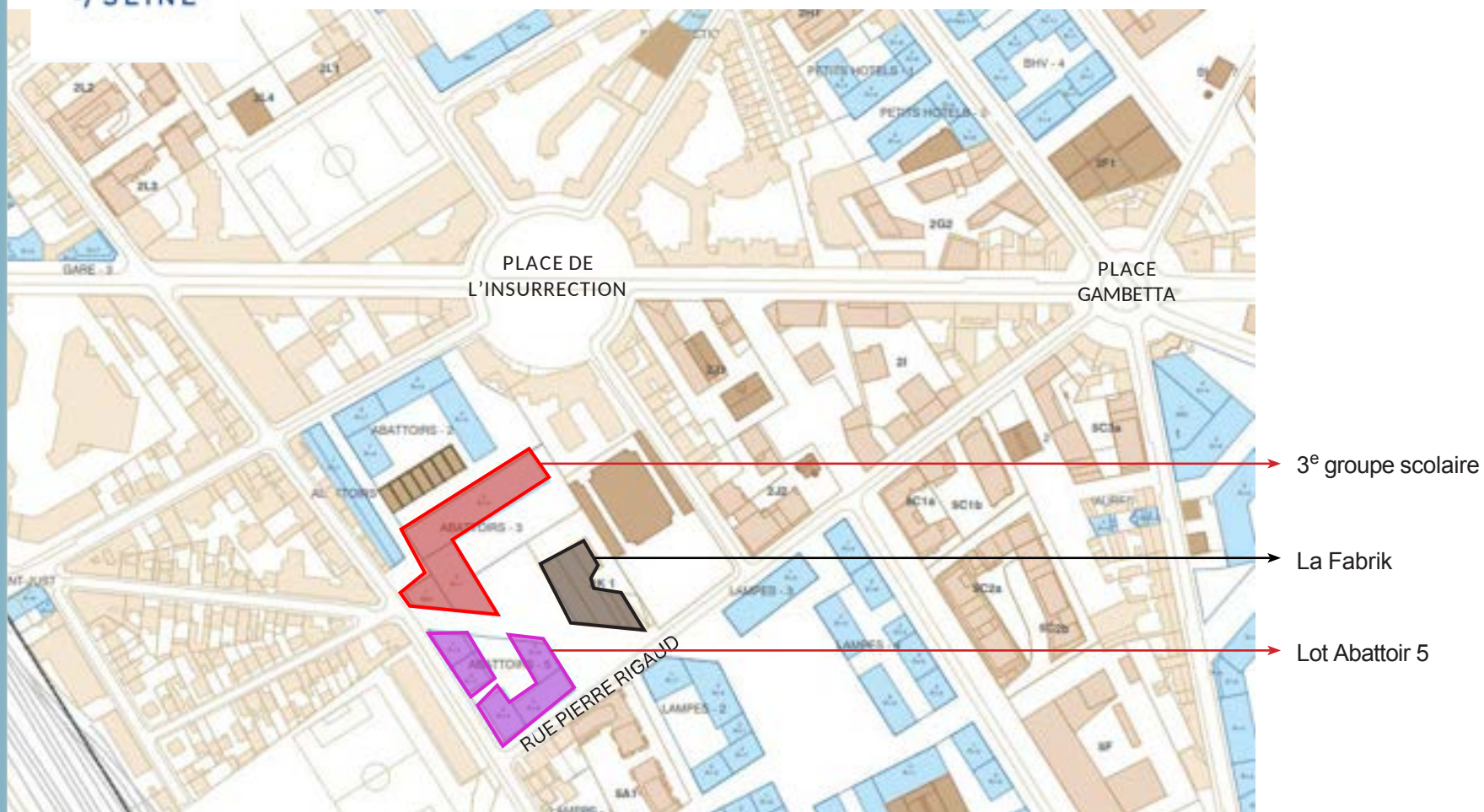
IVRY

5/SEINE

**LOT ABATTOIRS 5
&
LOT SAGEP 1**



SITUATION



SITUATION



SITUATION



LOT ABATTOIRS 5



Patriarche.

Patriarche – Augmented Architecture

100 compétences | 33 nationalités
Patriarche est une agence d'architecture augmentée.

Son modèle unique, intégrant toutes les ressources nécessaires à la création, à la réalisation et à l'exploitation de projets innovants, repose sur une pratique renouvelée de l'architecture qui favorise l'émergence de solutions toujours plus conscientes, responsables et ancrées dans le temps long.

Chaque jour, l'agence porte l'ambition de contribuer positivement à la société et de (re)créer collectivement un futur désirable.

Elle se concrétise par des convictions affirmées dans chacune de ses réalisations ; celles d'apporter une attention particulière et des réponses adaptées aux enjeux des Hommes et de la planète. Partout, pour toutes et pour tous, Patriarche agit pour être une entreprise à impact.

Replacer l'utilisateur, ses usages et son bien-être est au centre des réflexions de Patriarche. Grâce à la diversité de ses talents et à sa dimension internationale, l'agence déploie une plateforme amplifiée de compétences et de services pour imaginer, concevoir et animer des espaces qui favorisent l'engagement et cultivent l'enthousiasme.

Reflet de l'expertise et du modèle d'architecture augmentée de l'agence, Patriarche, en charge de la conception, s'associe à ses différentes entités pour réaliser ce projet.

Bart | Patriarche :
 Maîtrise d'ouvrage

Autumn | Patriarche :
 Contractant général
Myah | Patriarche :
 Contractant général d'aménagement intérieur

Walter | Patriarche :
 Exploitant, fournisseur de services et animateur d'espaces

February | Patriarche :
 Concepteur de solutions digitales appliquées au bâtiment

Walter

Walter | Patriarche conçoit et anime des lieux de vie et de travail au plus proche des utilisateurs.

70 000m²

exploitables dès 2026

15

villes

4

projets

Walter est l'entité d'animation et de gestion des lieux mixtes de Patriarche. Depuis 2019, son objectif est de répondre aux besoins évolutifs et hybrides des nouveaux modes de travail. Aujourd'hui, Walter | Patriarche met son expertise au service de la création et de l'exploitation de lieux de vie et de travail qui favorisent l'interaction et qui

Bart

Patriarche

Entité de maîtrise d'ouvrage, Bart | Patriarche s'affirme par des montages immobiliers renouvelés et innovants.

En développant des programmes où qualité d'usage et efficacité sont appréciées dans le temps long, Bart | Patriarche promeut un immobilier bas carbone adapté à tous types de projets.

Très impliquée au sein des territoires, Bart | Patriarche s'inscrit dans une démarche holistique et responsable qui lui permet de contribuer à la régénération urbaine et de développer des lieux de vie stimulants, esthétiques et durables.

Toujours en veille sur les nouvelles façons de travailler, de vivre, de se divertir ou de se soigner, Bart | Patriarche s'assure que chaque projet d'architecture réponde aux enjeux de mixité programmatique et d'évolutivité dans le temps, d'émulation sociale et de rencontres.



incarnent le concept du « vivre ensemble » dans des domaines d'activités variés (sciences de la vie, ateliers, bureaux, hôtellerie, coliving, restauration, événementiel). De la conception, au développement, en passant par l'animation, elle place l'utilisateur au centre de ses démarches pour chacun de ses projets.

Bart Patriarche

Entité de maîtrise d'ouvrage, Bart | Patriarche s'affirme par des montages immobiliers renouvelés et innovants.

En développant des programmes où qualité d'usage et efficacité sont appréciées dans le temps long, Bart | Patriarche promeut un immobilier bas carbone adapté à tous types de projets. Très impliquée au sein des territoires, Bart | Patriarche s'inscrit dans une démarche holistique et responsable qui lui permet de contribuer à la régénération urbaine et de développer des lieux de vie stimulants, esthétiques et durables.



© Légende créait photo

**SITUATION
&
OBJECTIFS
PROGRAMMATIQUES**

SITUATION



AGENCE PATRIARCHE /
BART

Lot ABATTOIR -
5

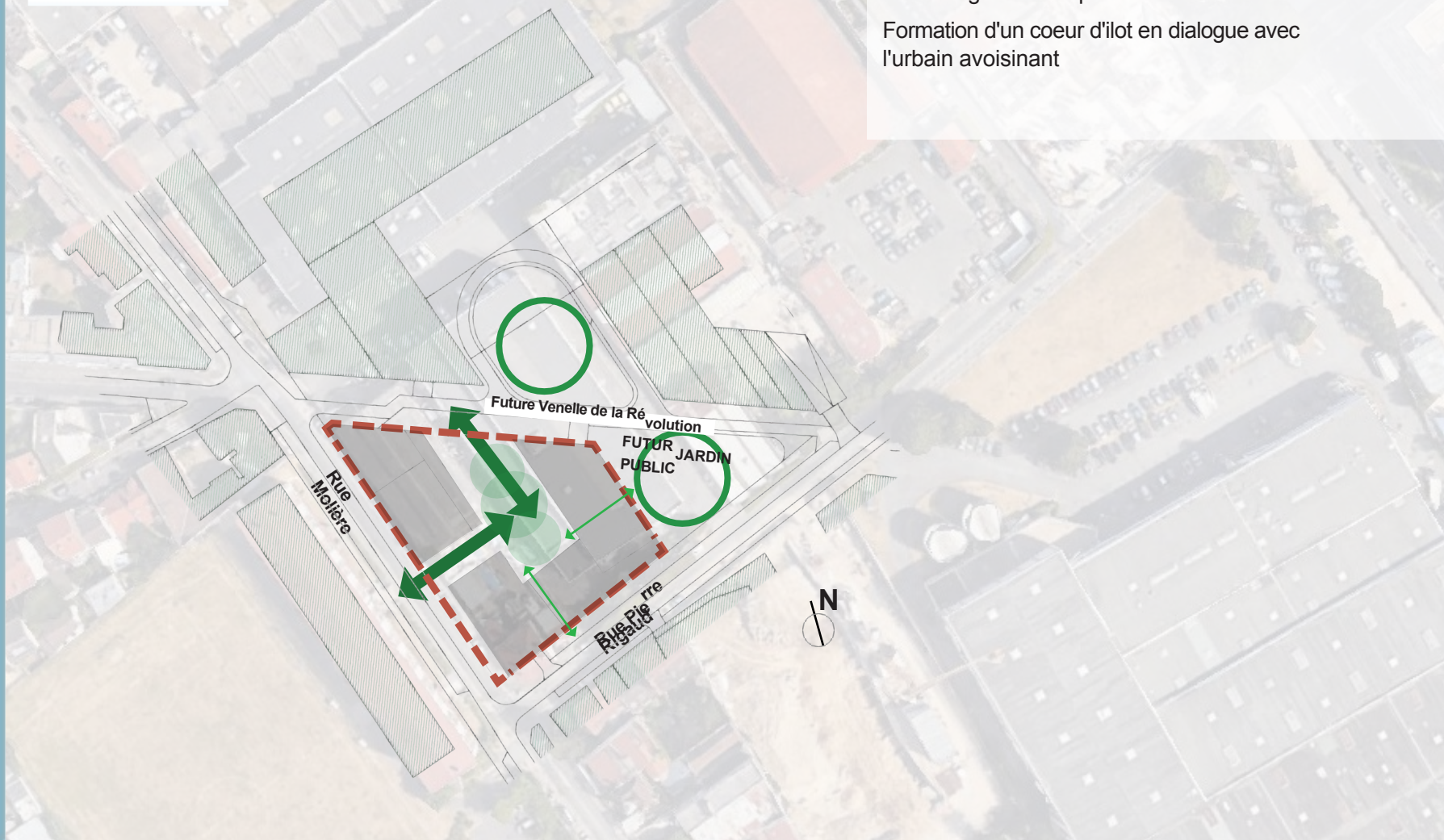


SITUATION

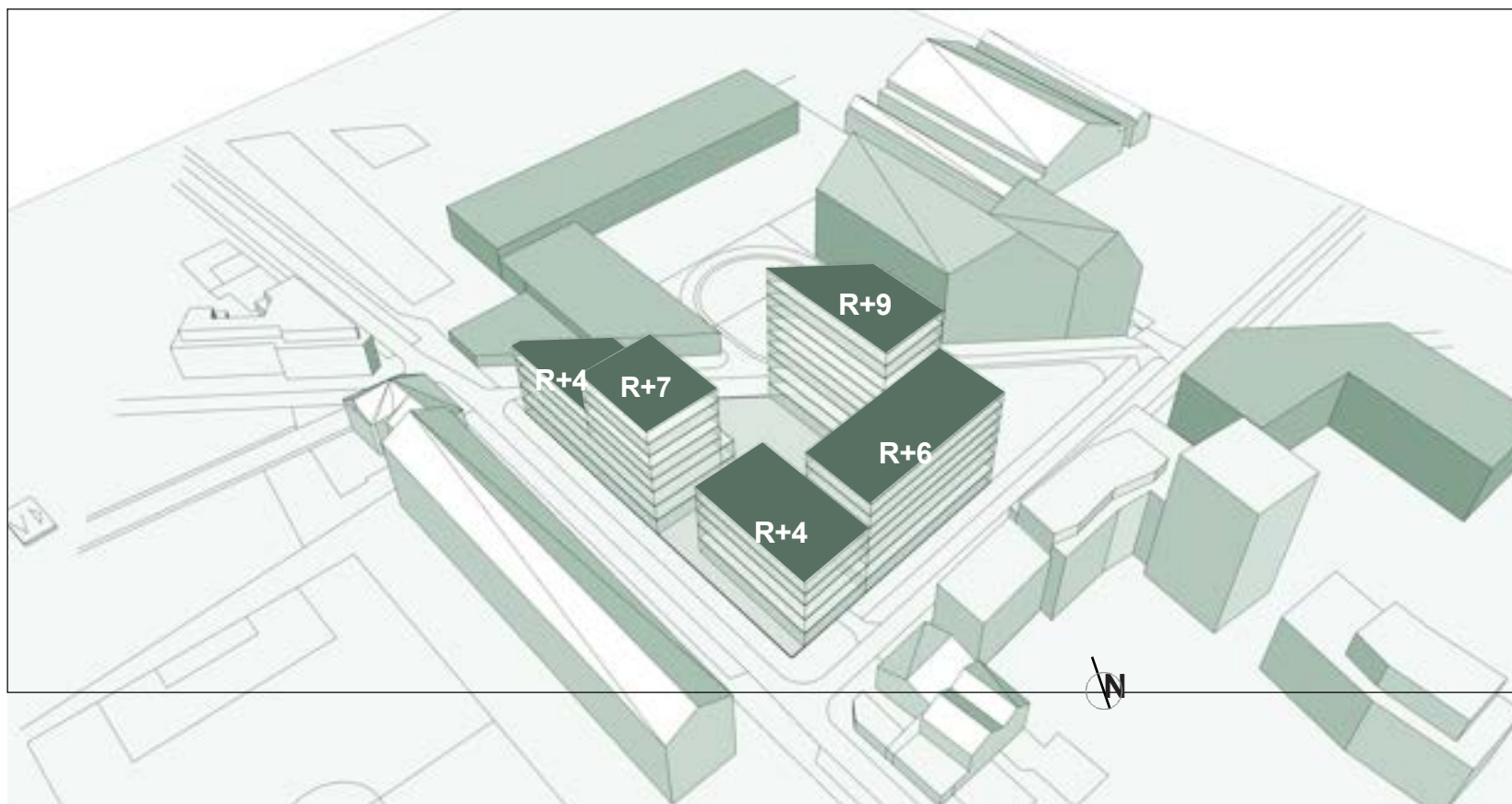
Objectif :

Re-cr ation du front b ti sur les rues Moli re et Pierre Rigaud ainsi que sur la nouvelle venelle

Formation d'un coeur d'ilot en dialogue avec l'urbain avoisinant

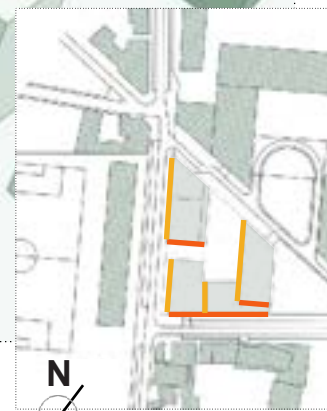
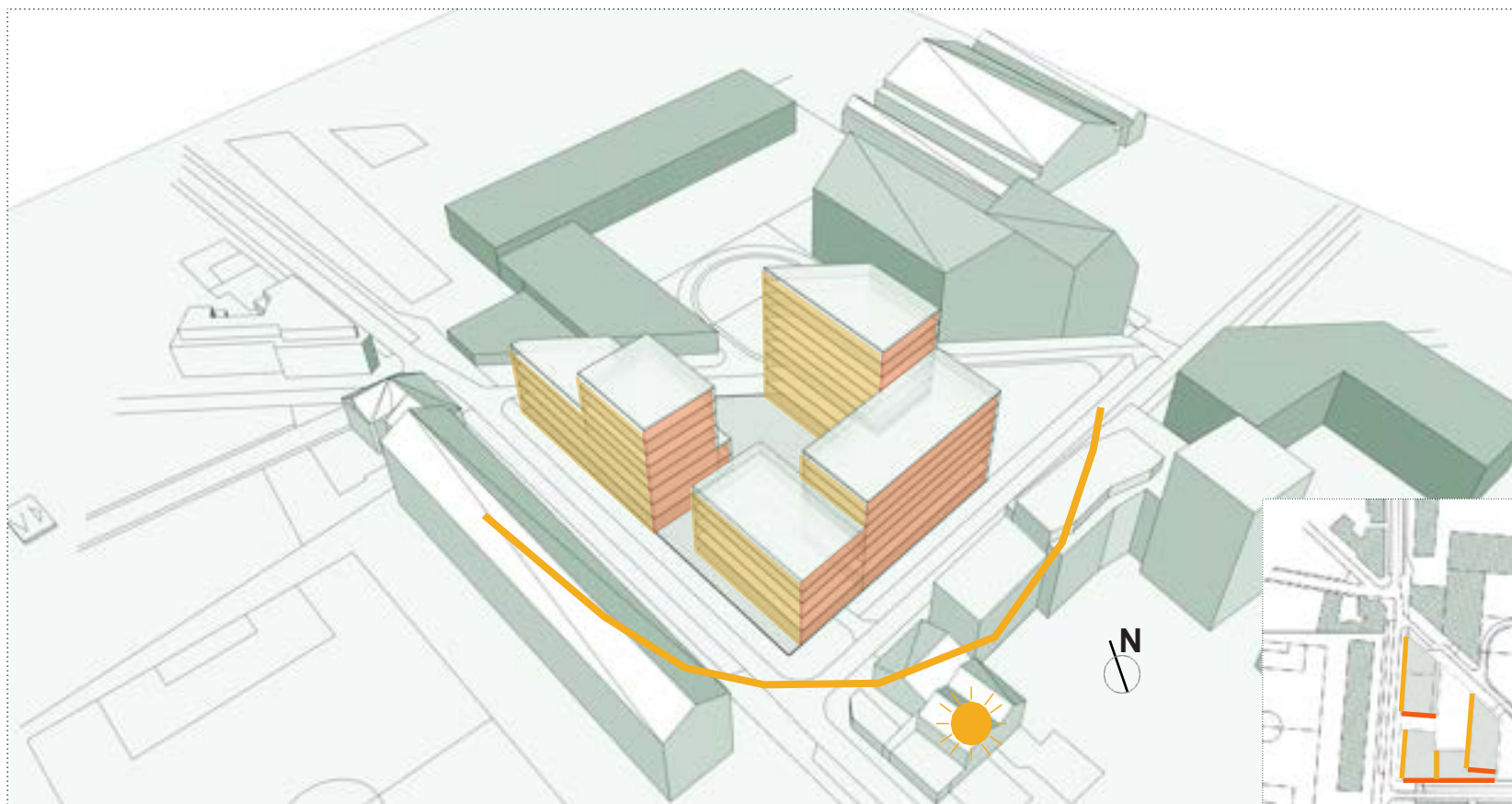


L'EPANNELAGE UNE VOLUMETRIE RICHE



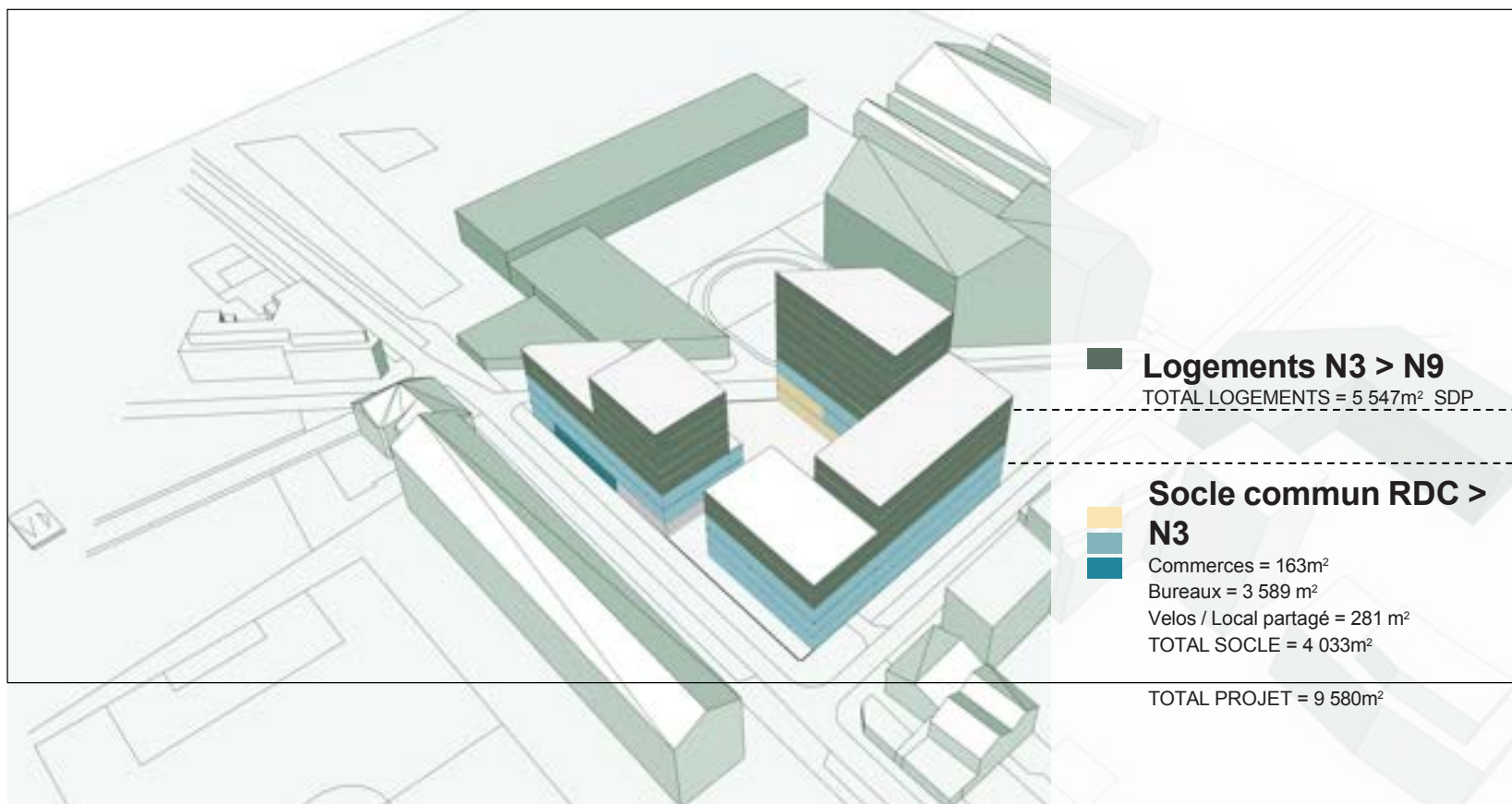
**OBJECTIFS
PROGRAMMATIQUES**

FORME EN U ET ORIENTATIONS MAXIMISER L'ENSOLEILLEMENT



**OBJECTIFS
PROGRAMMATIQUES**

SUPERPOSITION DES PROGRAMMES



**OBJECTIFS
PROGRAMMATIQUES**

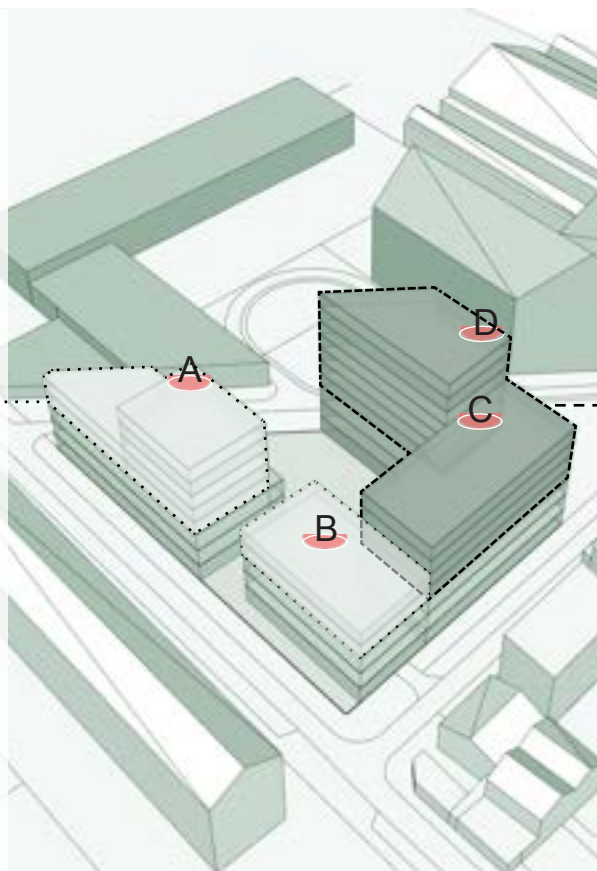
REPARTITION DES 77 LOGEMENTS

PROGRAMME SOCIAL 40%
CAGES A ET B

31
LOGEMENT
S 1966m²
SHab

PROGRAMME ACCESSION
60%
CAGES C ET D

46 LOGEMENTS
3074m² SHab

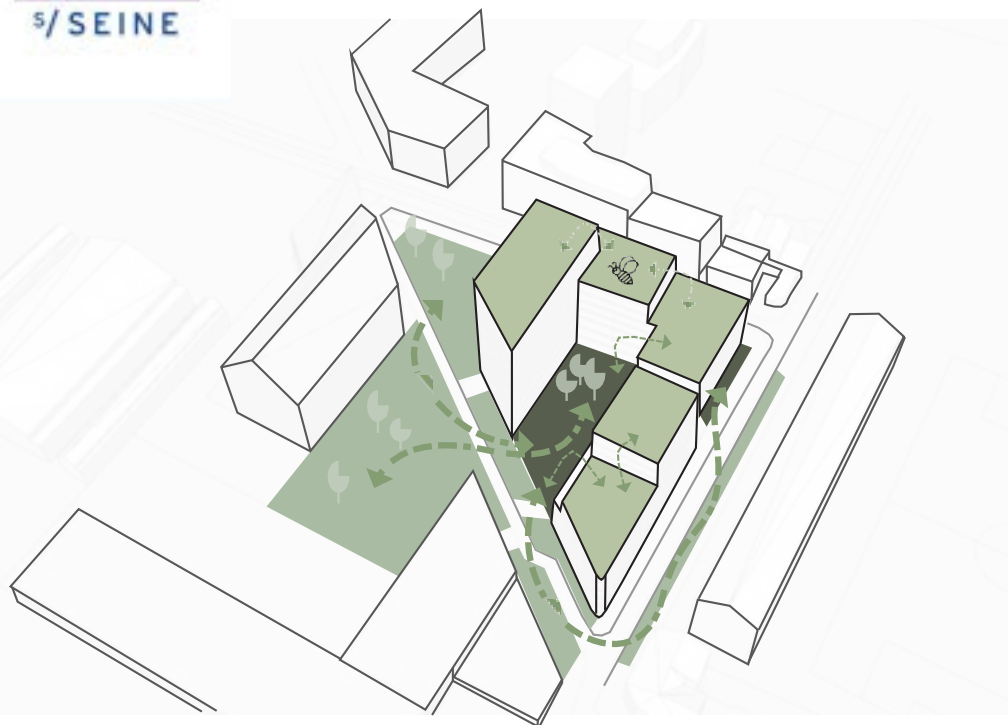


Bart | Patriarche

OBJECTIFS
PROGRAMMATIQUES

INTENTIONS PAYSAGERES

Un projet en lien avec son environnement



Le projet est pensé en cohérence avec les espaces publics et privés adjacents. Les espaces plantés en lien permettront un impact maximisé.

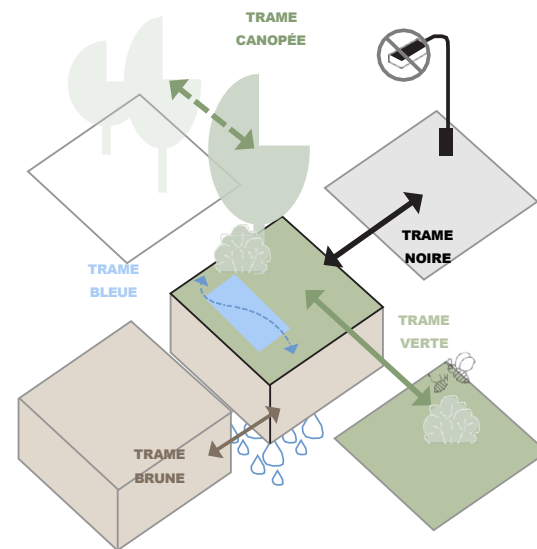
Création de continuités végétales et de corridors.

Un cœur du site au service des utilisateurs, mais également du quartier. Le projet s'insère dans une volonté globale de quartier vert. Les continuités écologiques et visuelles seront travaillées.

Le projet favorise le développement d'usages et de biodiversité sans les opposer.

Enrichir le microcosme - milieu écologique - la biodiversité
Respect des trames pour favoriser les cycles naturels :

Trame brune : continuité de sol - respect des écosystèmes
Trame verte : support de biodiversité,
Trame canopée : pour un confort des usagers
Trame bleue : gestion résiliente des eaux de pluies
Trame noire : limiter la pollution lumineuse nuisible à la biodiversité



Îlot de fraîcheur et refuge de biodiversité

Des toitures plantées, lieu de vie et/ou relais de biodiversité, génératrices d'énergie

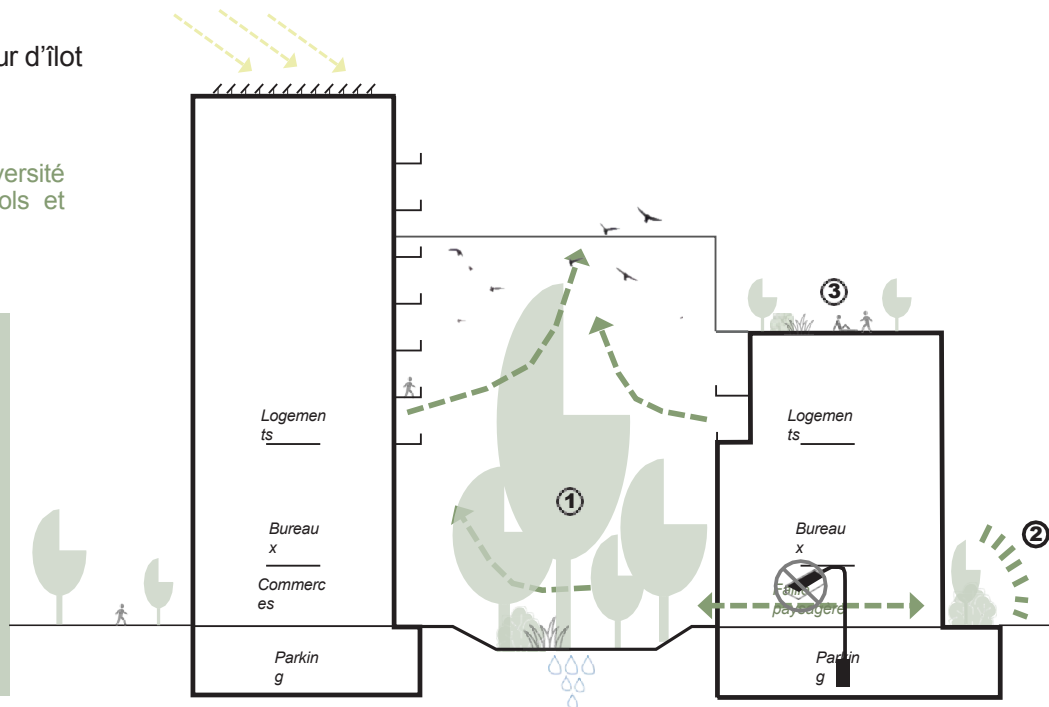
Préservation de la pleine terre du cœur d'îlot
Plantation dense multi-strates
De nombreux arbres plantés

Les pieds de façades plantés sont des corridors de biodiversité protégeant la petite faune, limitant l'imperméabilisation des sols et apportant rafraîchissement.

Le Paysage : Un atout majeur de qualité de vie des habitants et du quartier.

Il permet :

- La réduction des nuisances sonores
- L'amélioration de la qualité de l'air
- La gestion des eaux de pluies vers le milieu naturel
- Un rafraîchissement global incontestable dû à l'évapotranspiration des eaux et végétaux



Les espaces en application :

① Un cœur d'îlot dense à l'image d'une micro forêt (type forêt miyawaki)



② Des pieds de façades riches



③ Des toitures plantées et appropriables



AMBITIONS ENVIRONNEMENTALES

AMBITIONS ENVIRONNEMENTALES

- + RE 2020 SEUIL 2025
- GARANTIR LE CONFORT DES HABITANTS
 - + BIO-SOURCÉ & RÉEMPLOI
- MAITRISER L'IMPACT CARBONE
 - + NF HABITAT HQE
- HAUTE QUALITÉ ENVIRONNEMENTALE
 - + BREEAM NIVEAU EXCELLENT
 - BUREAUX

MATÉRIAUX NOBLES ET PERENNES

DES MATÉRIAUX NOBLES ET PERENNES

**UNE FACADE EN BÉTON BRUT ET BÉTON
SABLÉ TRAITEMENT HYDROFUGE**
GARANTIR LA PERENNITÉ DU BÂTIMENT



DES MENUISERIES EN BOIS MASSIF
PERFORMANCE THERMIQUE ET ENVIRONNEMENTALE



PARQUET EN BOIS MASSIF
CONFORT DES HABITANTS ET PERENNITÉ DU SOL



PERSPECTIVES DU PROJET

ANGLE DES RUES MOLIERE ET PIERRE RIGAUD



Bart | Patriarche

ANGLE DES RUES MOLIERE ET PIERRE RIGAUD



Bart | Patriarche







VUE SUR LE COEUR D'ILOT PAYSAGÉ

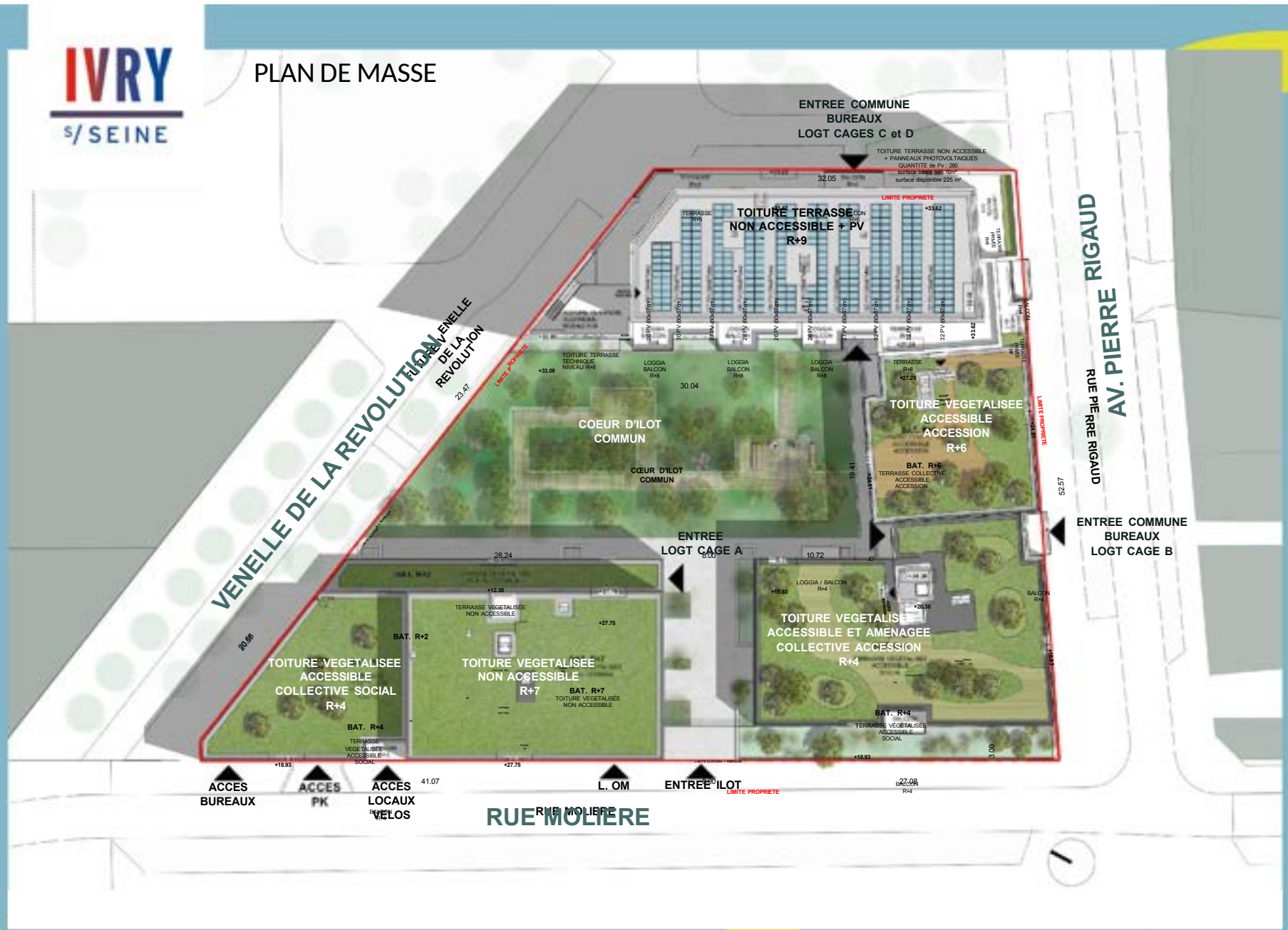


Bart | Patriarche



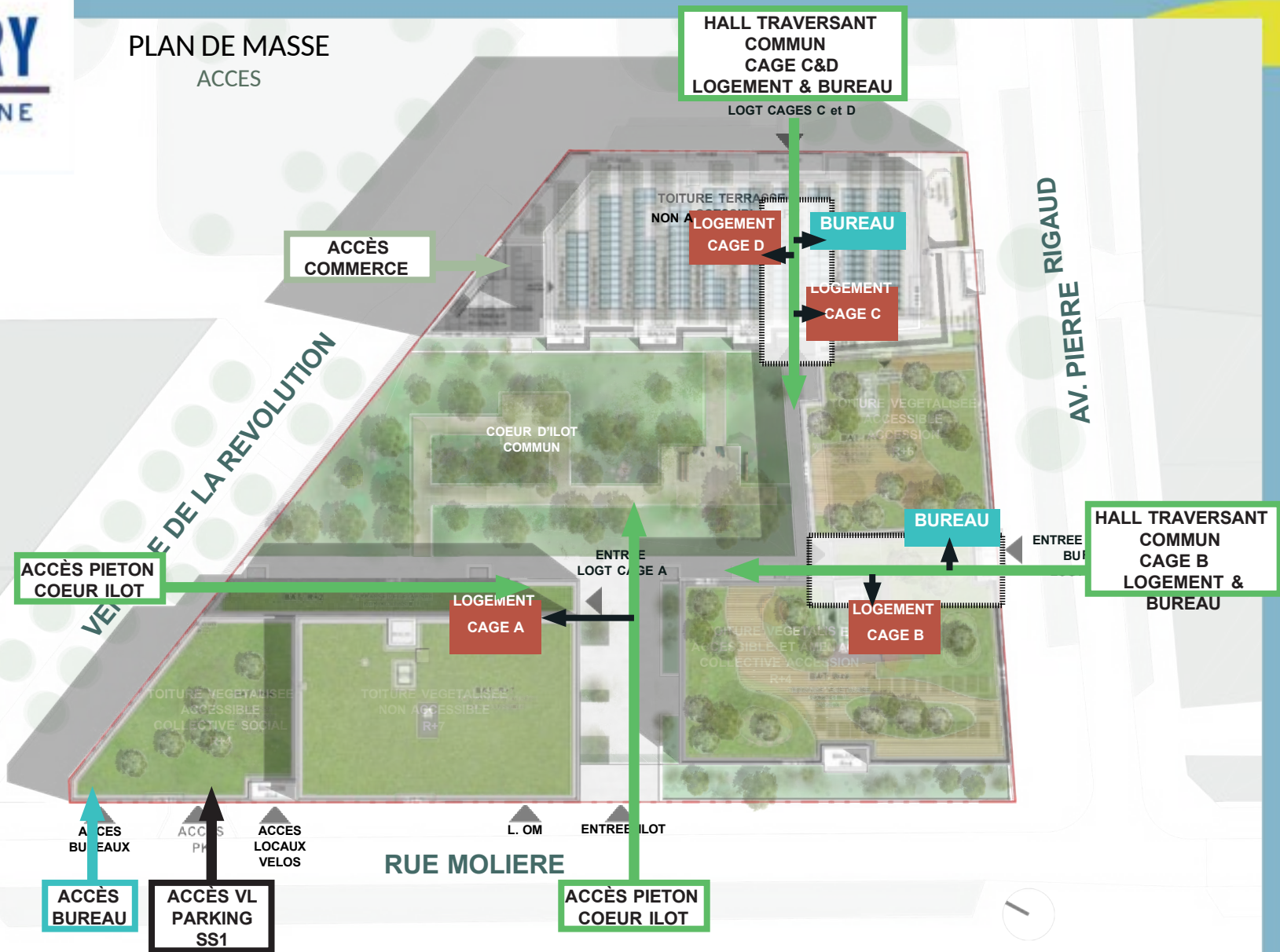
PLAN S

PLAN DE MASSE



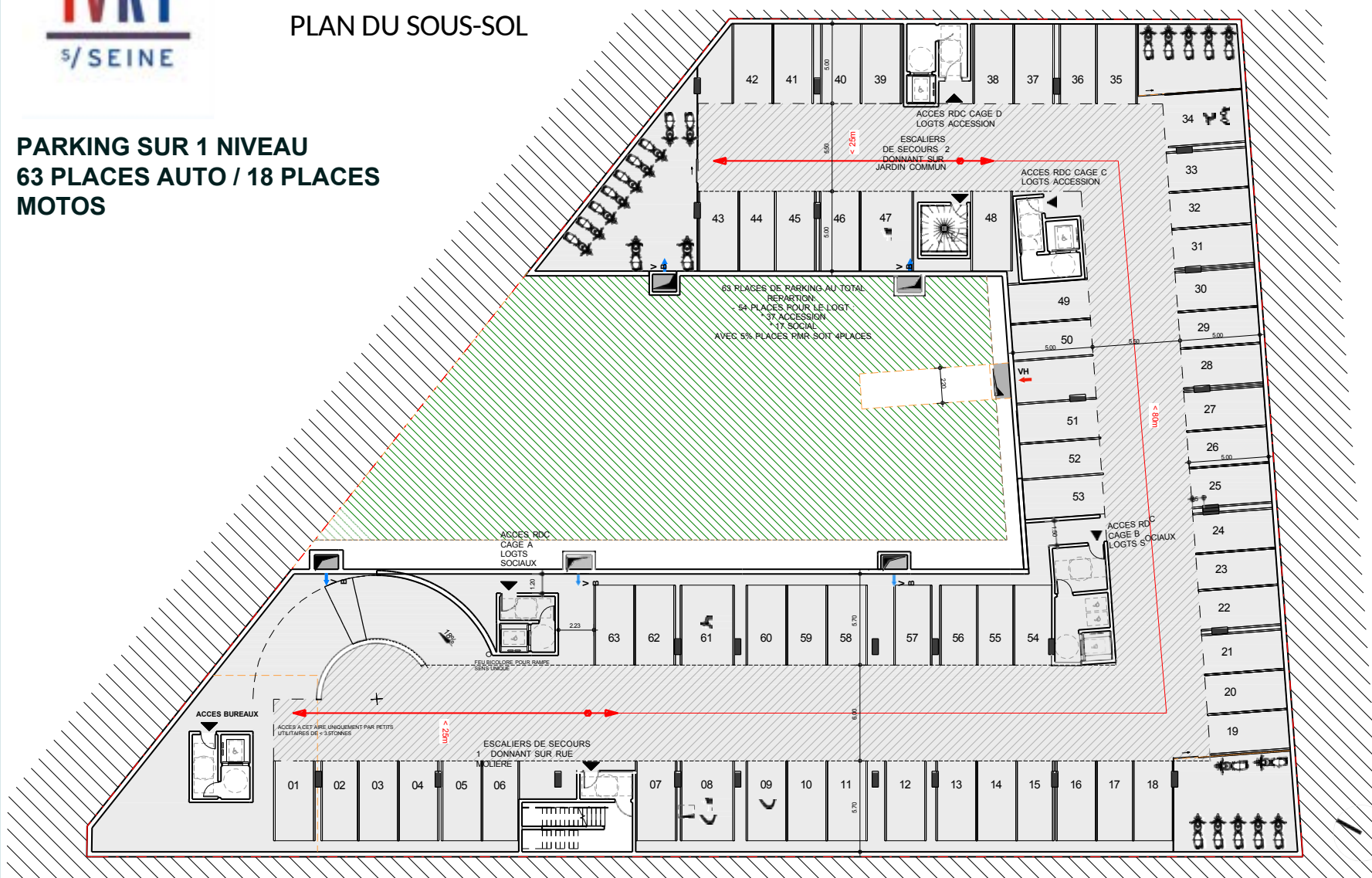
RUE MOLIERE

PLAN DE MASSE
ACCES



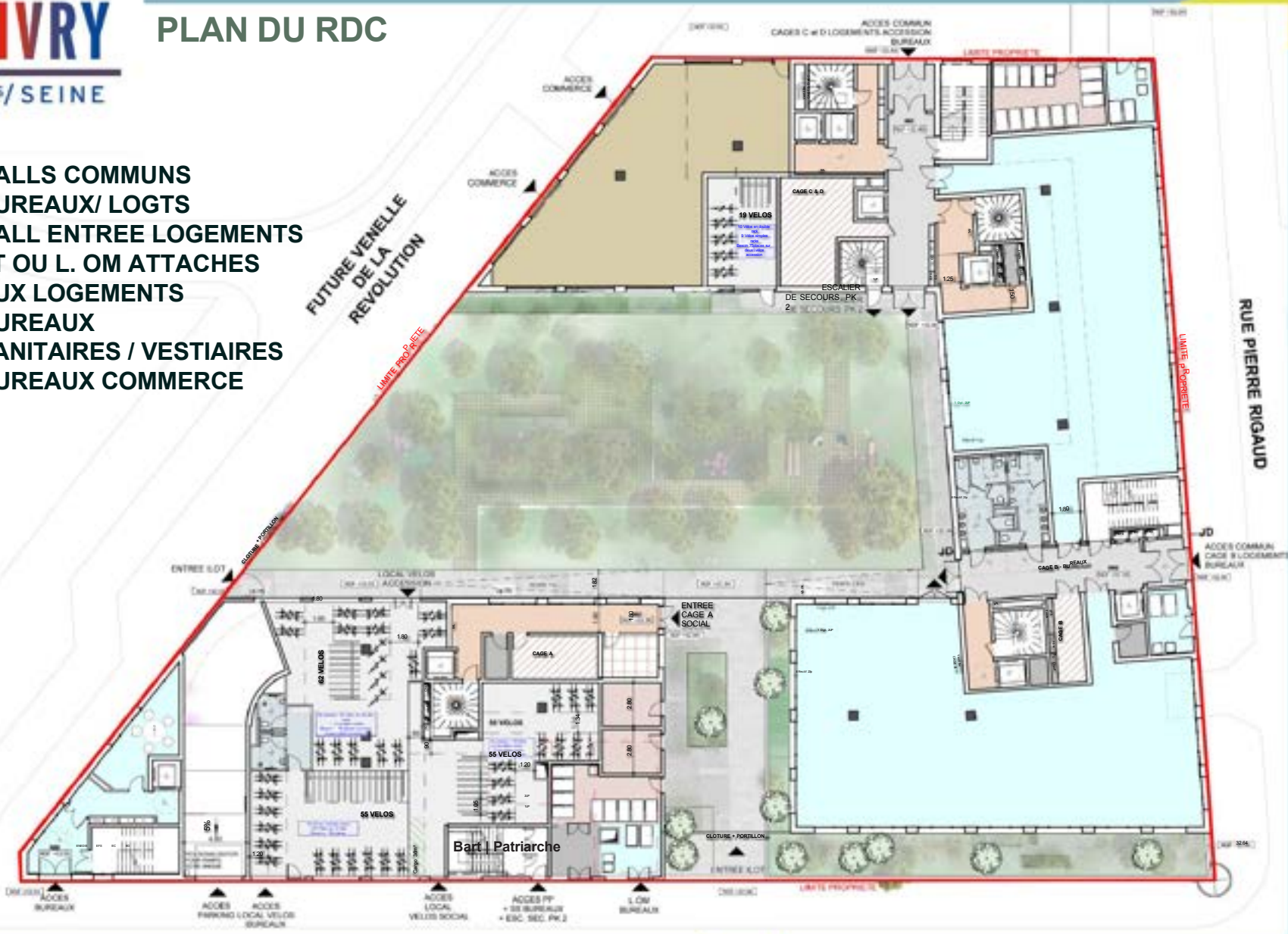
PLAN DU SOUS-SOL

PARKING SUR 1 NIVEAU
63 PLACES AUTO / 18 PLACES
MOTOS



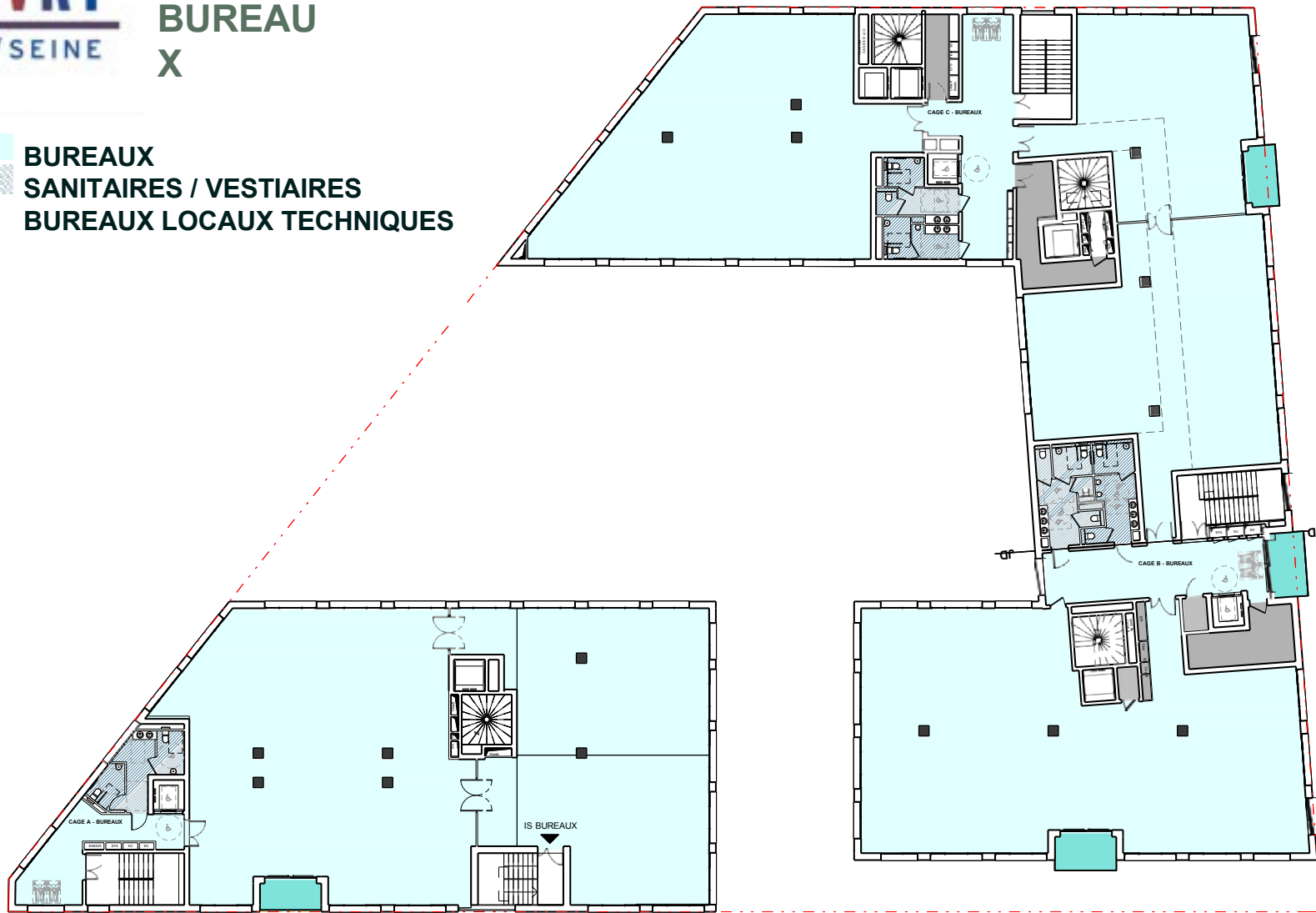
PLAN DU RDC

- HALLS COMMUNS
- BUREAUX/ LOGTS
- HALL ENTREE LOGEMENTS
- LT OU L. OM ATTACHES
- AUX LOGEMENTS
- BUREAUX
- SANITAIRES / VESTIAIRES
- BUREAUX COMMERCE



**BUREAU
X**

-  BUREAUX
-  SANITAIRES / VESTIAIRES
-  BUREAUX LOCAUX TECHNIQUES



CONCEPTION DES LOGEMENTS

LE PRINCIPE

ADAPTABILITÉ

É

FLEXIBILITÉ

Capacité du logement à s'adapter à court terme à une évolution temporaire

Par exemple :

Cloisonnement aisé de multiples espaces intérieures

EVOLUTIVITÉ

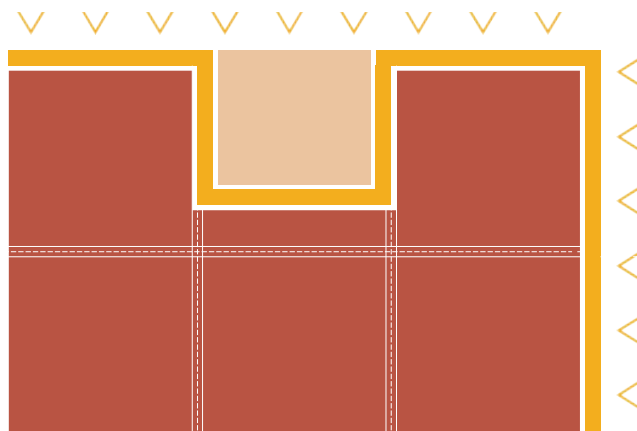
Capacité du logement à s'adapter sur le long terme

Par exemple :

Multiples possibilités d'implantation de la cuisine

T3

LE SQUELETTE

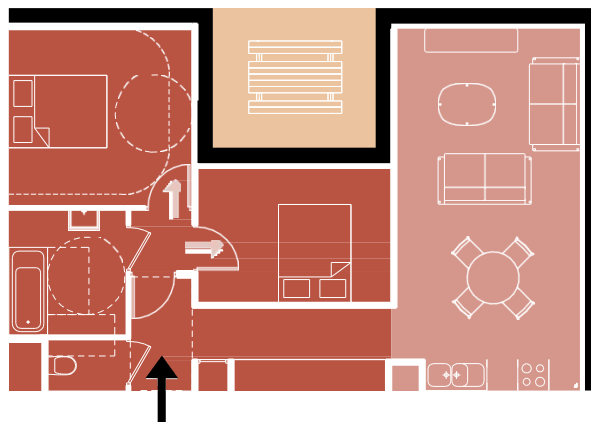


TERRASSE

Espace extérieur de qualité dans tous les logements

T3

L'AMENAGEMENT

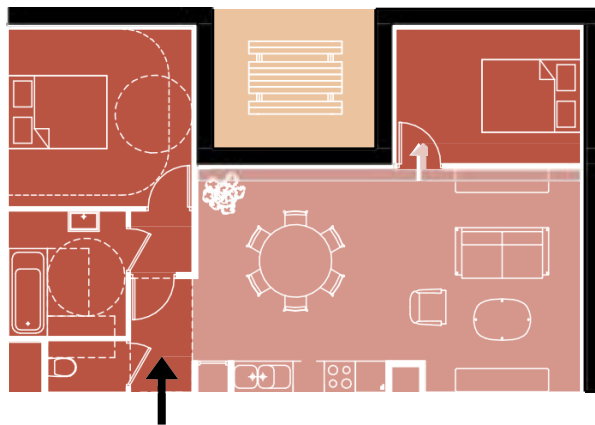


POSSIBILITÉ 1

*claire distinction des zones nuit/jour
séjour / cuisine double orienté*

T3

L'AMENAGEMENT

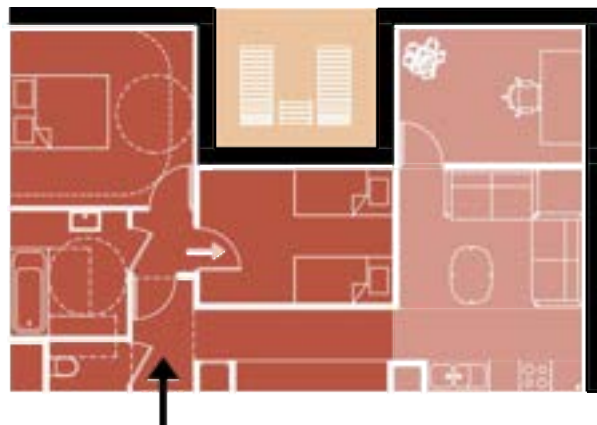


POSSIBILITÉ 2

centralité de la cuisine
2 zones nuit
toutes pièces bi-orientées

T3

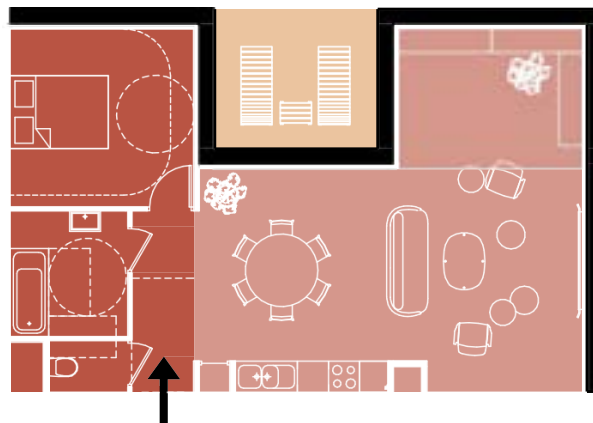
L'AMENAGEMENT



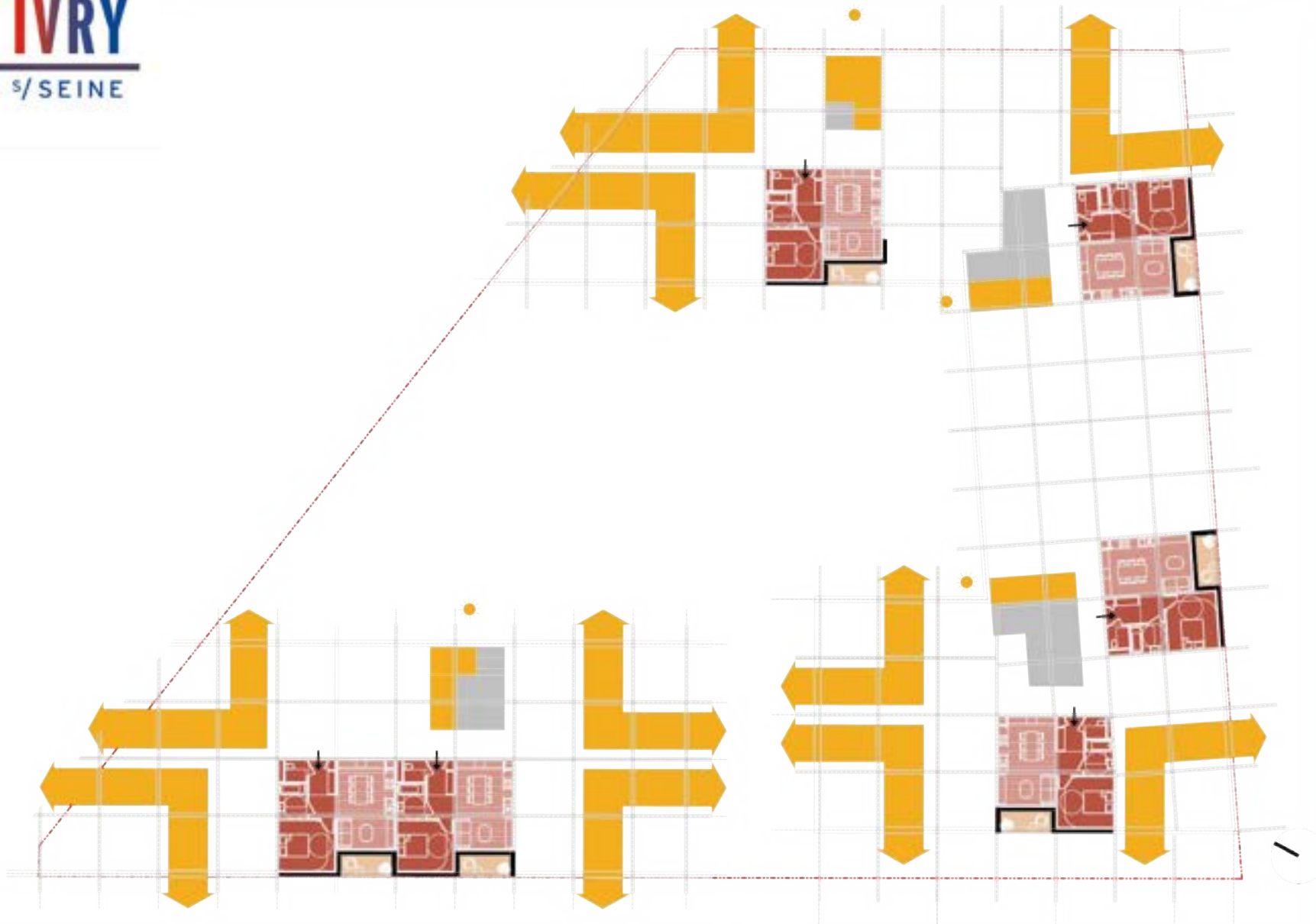
POSSIBILITÉ 3
possible aménagement en 4 pièces

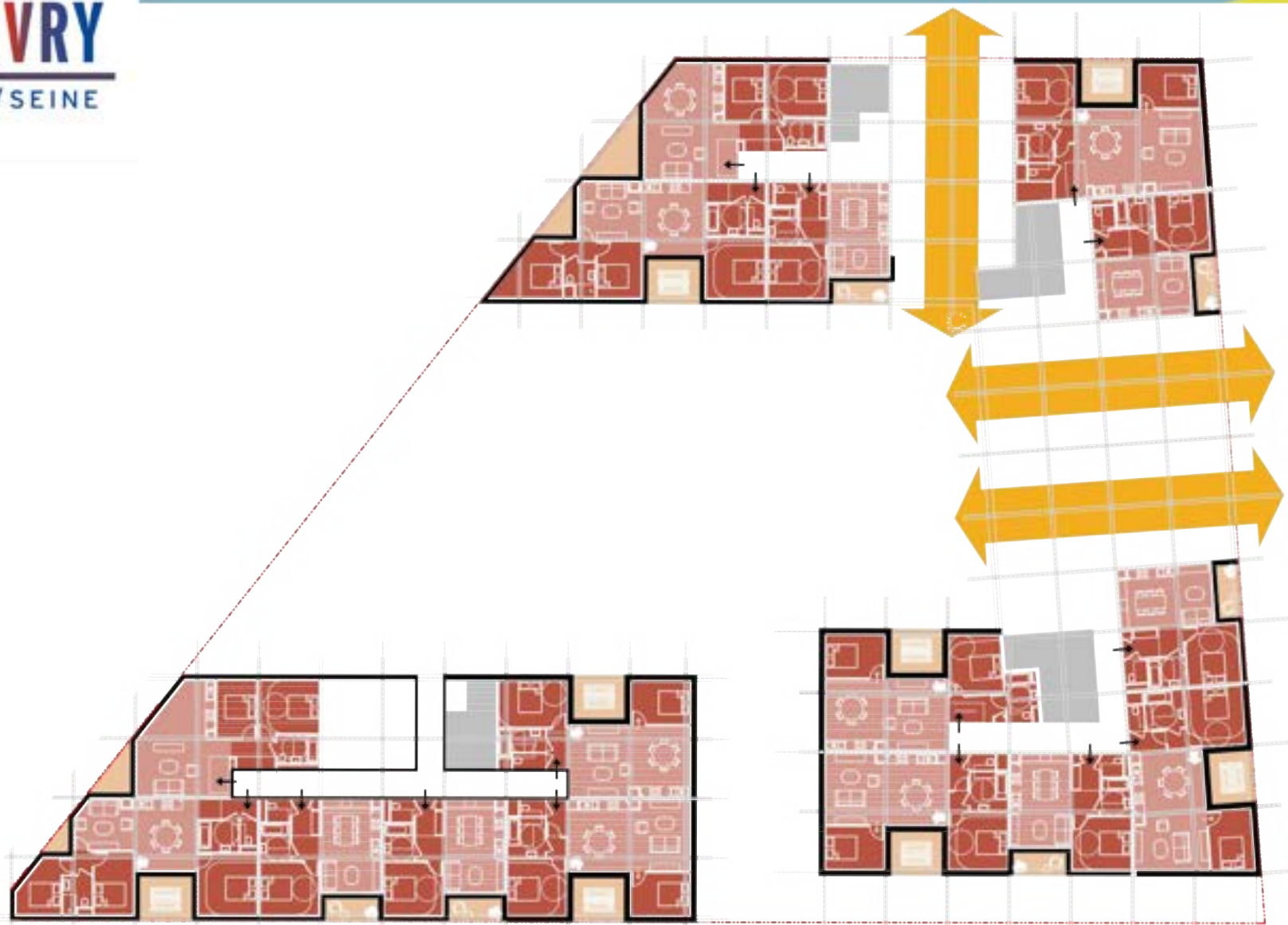
T3

L'AMENAGEMENT



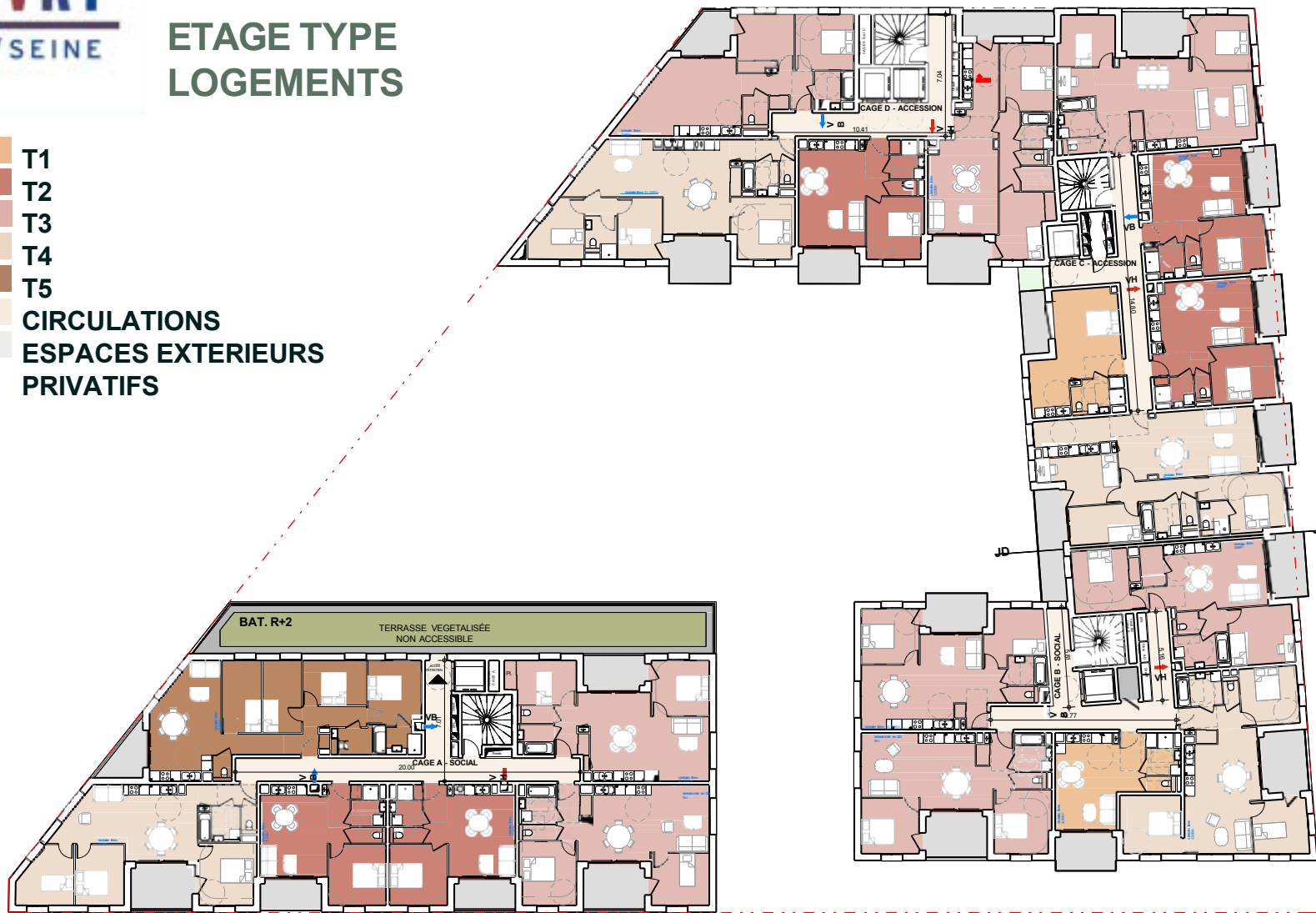
POSSIBILITÉ 4
open-space de la zone de vie





**ETAGE TYPE
LOGEMENTS**

- T1
- T2
- T3
- T4
- T5
- CIRCULATIONS
- ESPACES EXTERIEURS
PRIVATIFS



VUE SUR LE COEUR D'ILOT PAYSAGÉ



Bart | Patriarche



C'est à vous



LOT SAGEP 1



IVRY

9/ SEINE



Projet
Lot SAGEP 1
Cours de l'Industrie, 94200 Ivry-sur-Seine
ZAC Ivry-Confluences



Projet
Lot SAGEP 1
Cours de l'industrie, 94200 Ivry-sur-Seine
ZAC Ivry-Confluences



Projet
Lot SAGEP 1
Cours de l'Industrie, 94200 Ivry-sur-Seine
ZAC Ivry-Confluences

INDUSTRIE 2100m² SDP

activités GA (Paquet Fontaine + Equilib)

parking

env. 40 travailleurs

BREEAM Very Good

COLIVING 6500m² SDP

chambre

semi-commune

super-commune

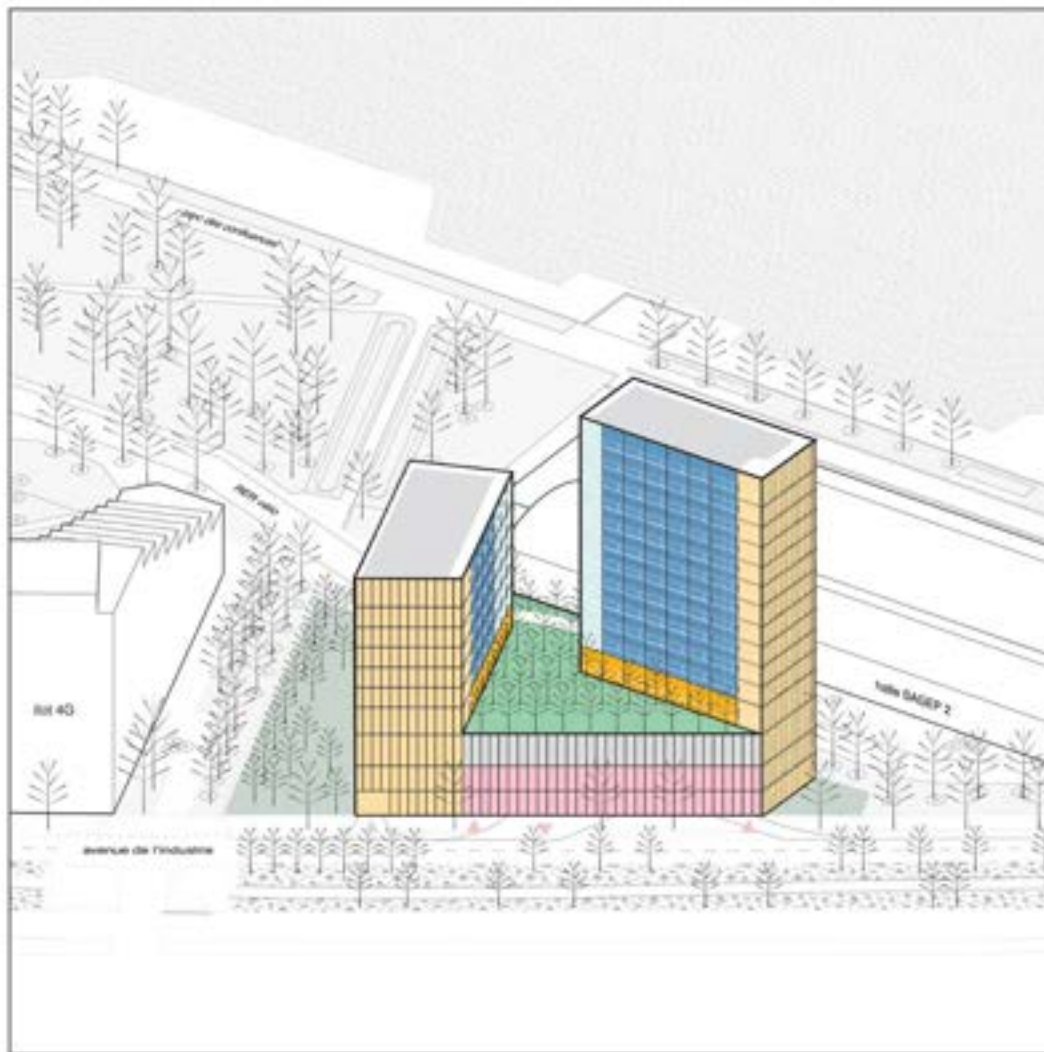
commune/support

jardin partagé

200 chambres

NF Habitat HQE

Projet
 Lot SAGEP 1
 Cours de l'Industrie, 94200 Ivry-sur-Seine
 ZAC Ivry-Confluences



IVRY

SA/SEINE



SAGEP 1

SOCLE INDUSTRIEL

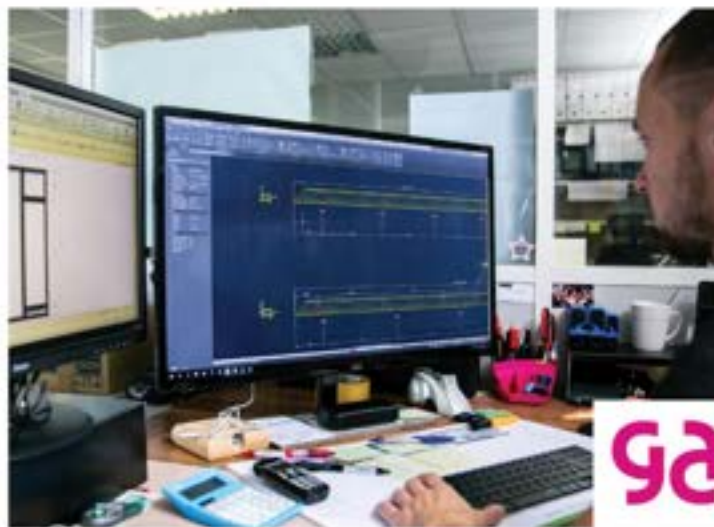


Paquet Fontaine, fabricant de façades menuisées

Depuis 1930, Paquet Fontaine travaille l'acier, l'aluminium et le verre pour réaliser des façades menuisées.

En 1975, la société Paquet Fontaine rejoint le Groupe GA Smart Building.

Paquet Fontaine est spécialisée dans la conception, la fabrication et la pose de menuiseries extérieures en façades de bâtiments tertiaires, industriels, de logistique, laboratoires et établissements de santé, construits par des donneurs d'ordre privés et publics.



GRUPE GA

	Ateliers	Support
Paquet Fontaine	400m ²	200m ²
Equilab	250m ²	70m ²
SAV	80m ²	30m ²
Metallerie	200m ²	20m ²
Chantier	200m ²	
	1130m²	320m²



- Communs
- Hall d'accès
- Sanitaires
- Reprographie
- Archives
- Vestiaires
- Salle de repas
- Salle de réunion 15/20
- Salle de réunion 6/8
- Local poubelle
- Locaux vélos

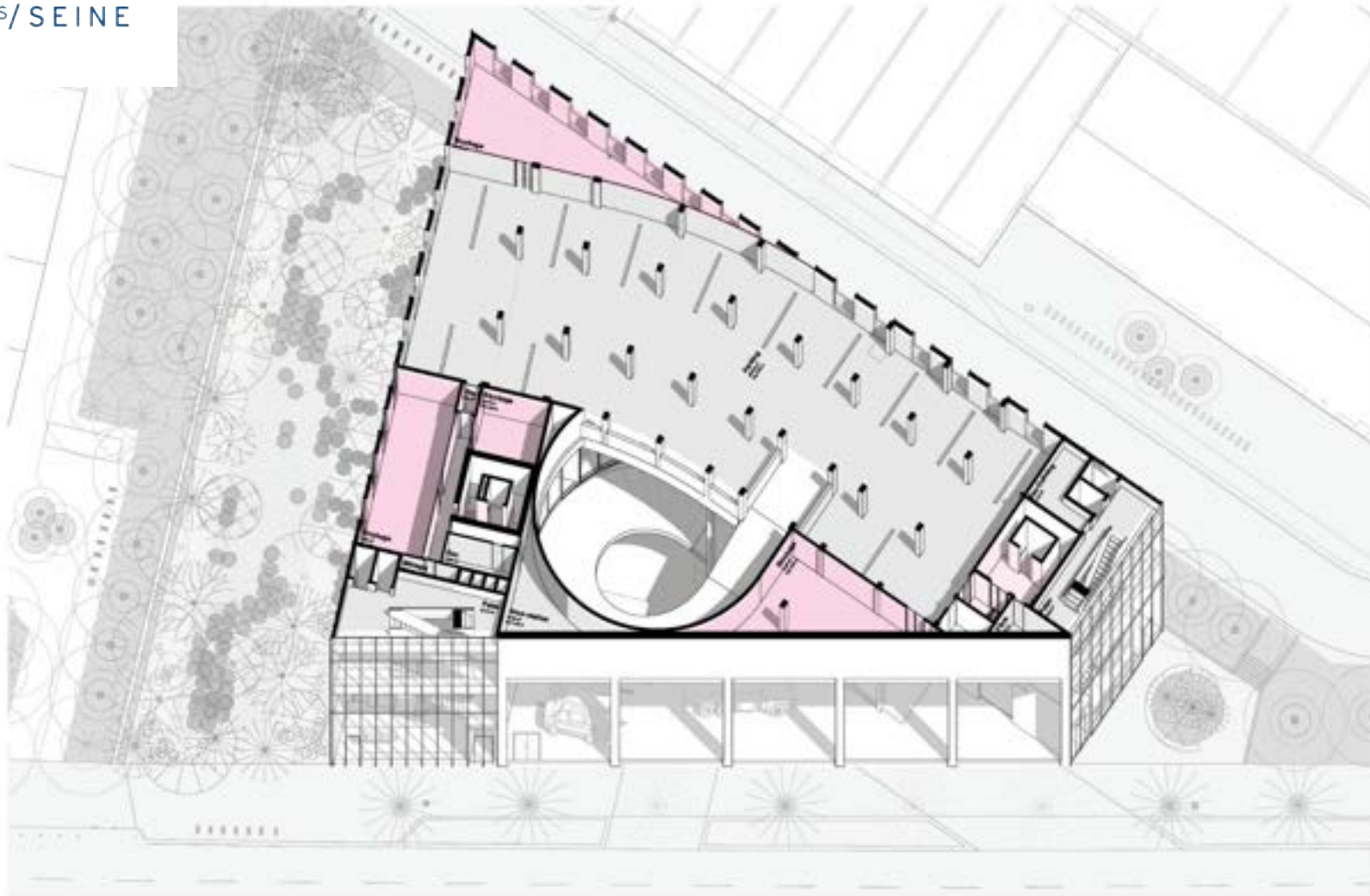


	PAQUET FONTAINE	EQUILAB	SAV	METALLERIE	CHANTIER
surface	400m ² (200 + 100)	250m ²	80m ²	200m ²	200m ²
hauteur	3,5m	7m	3,5m	3,5m	3,5m
manutention	transpalette	chariot élévateur			
livraison	camion grue 10t	10t avec hayon		camion grue 10t	
déchargement	amère/côtre	amère		amère/côtre	
VUL	3 (1 master + 2 traffic)	4 (1 master + 3 jumpy)	1 (1 traffic redongé)		2 (1 + 1 traffic)
équipement spécifique	banc d'essai 500x7m			coffre matériel 3t	



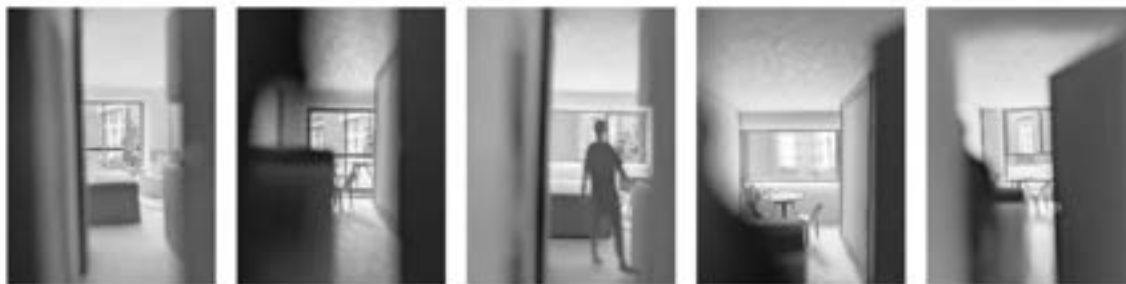
RDC







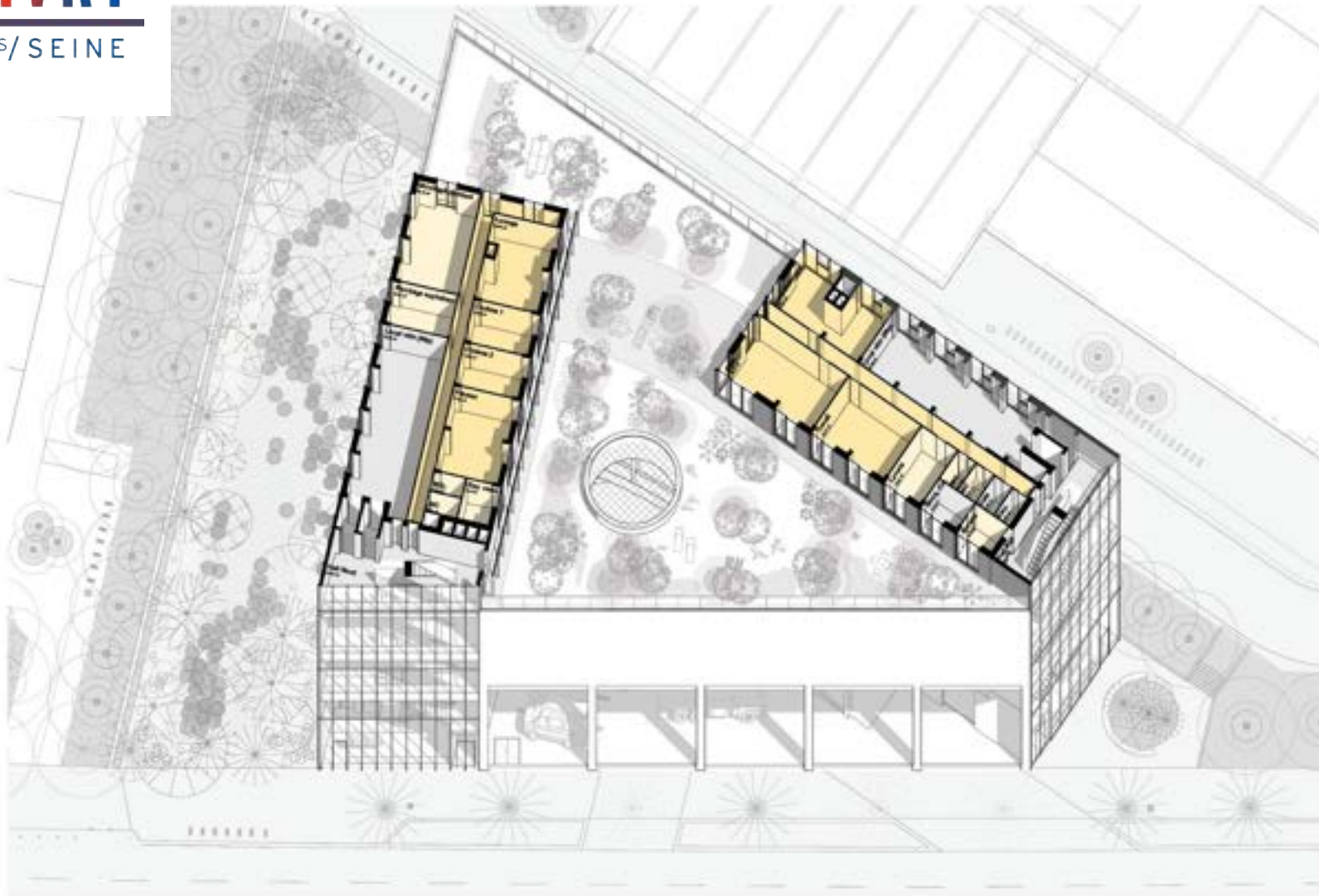




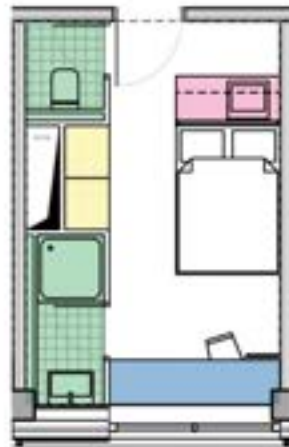
SAGEP 1

RÉSIDENCE COLIVING

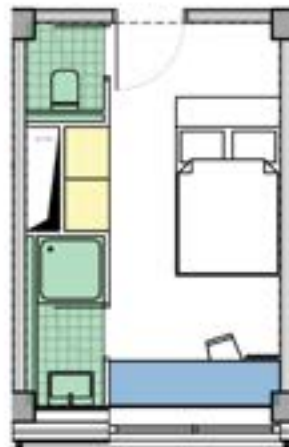




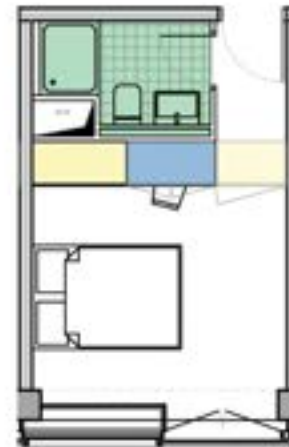




avec bloc hotel
TYPO 1
sans bloc hotel



avec bloc hotel
TYPO 2
sans bloc hotel





avec bloc hotel
TYPO 1
sans bloc hotel

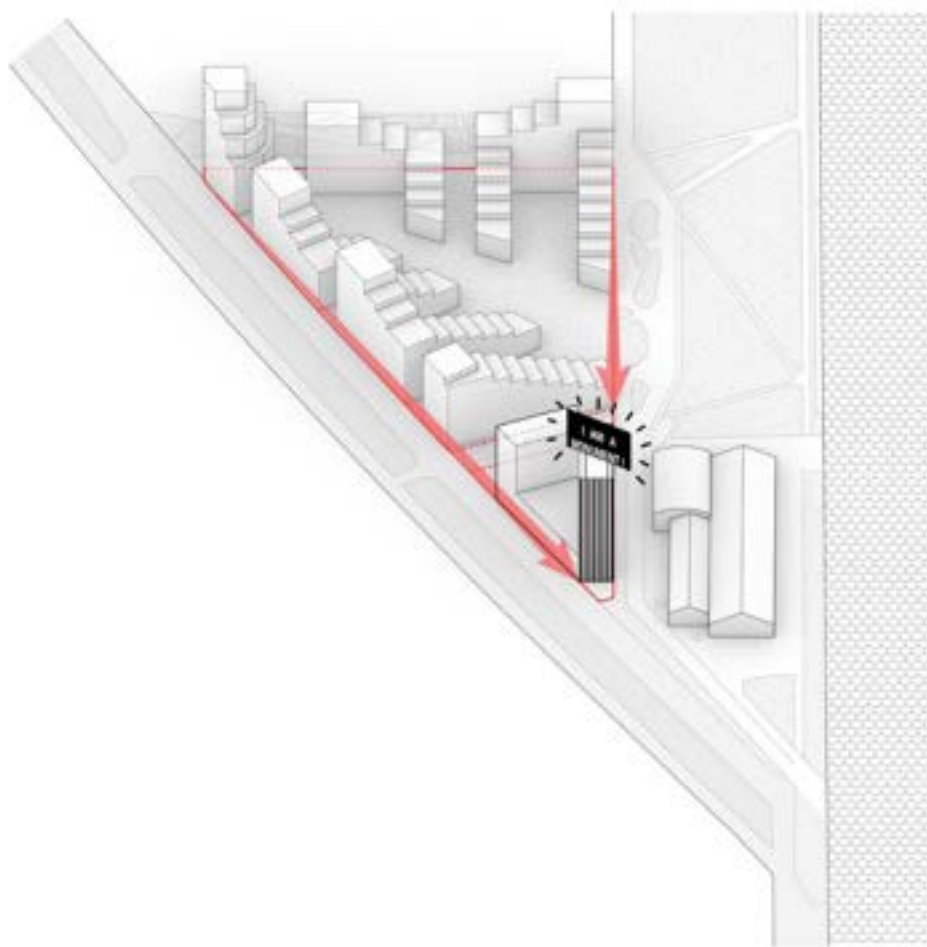


avec bloc hotel
TYPO 2
sans bloc hotel

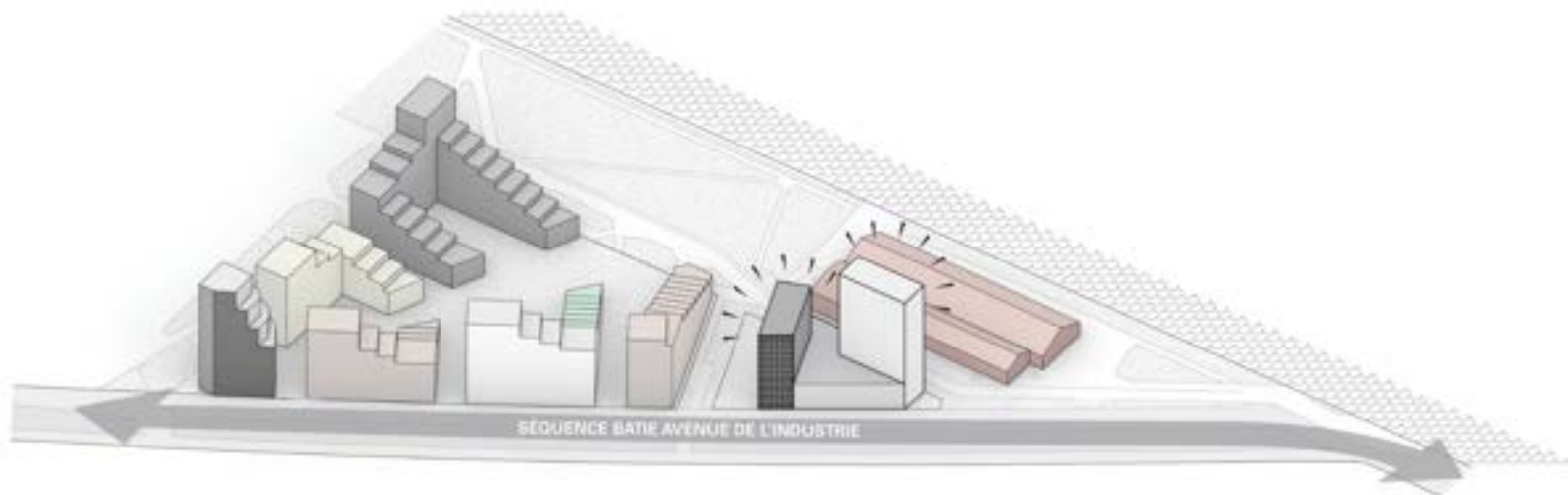




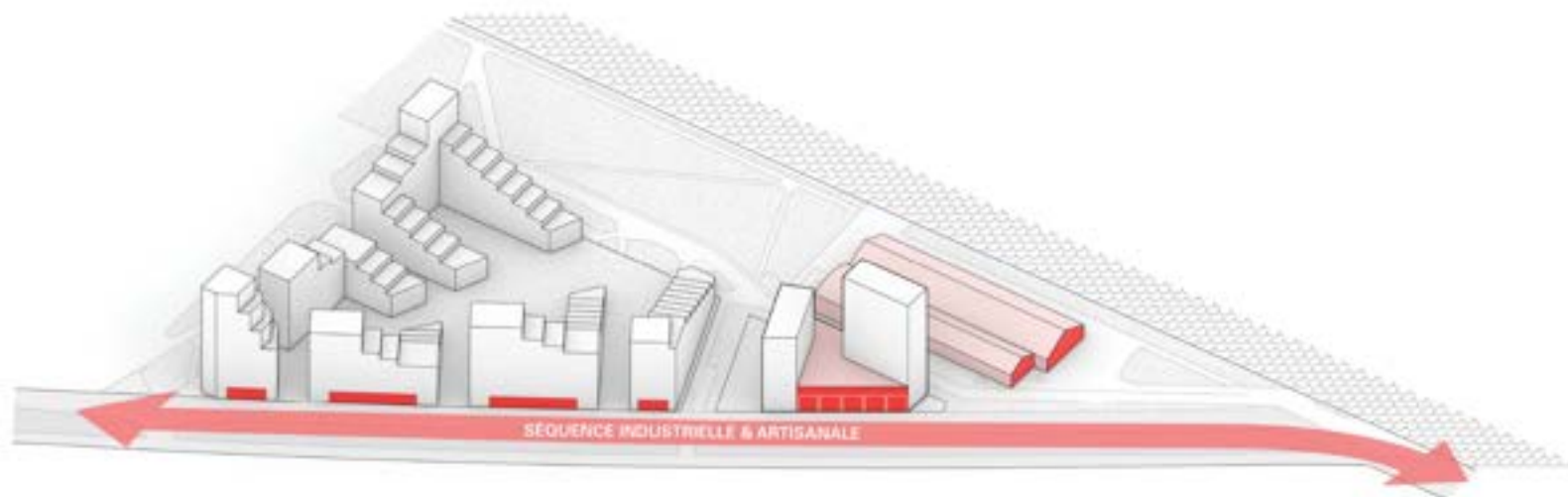
SAGEP 1
FAÇADES

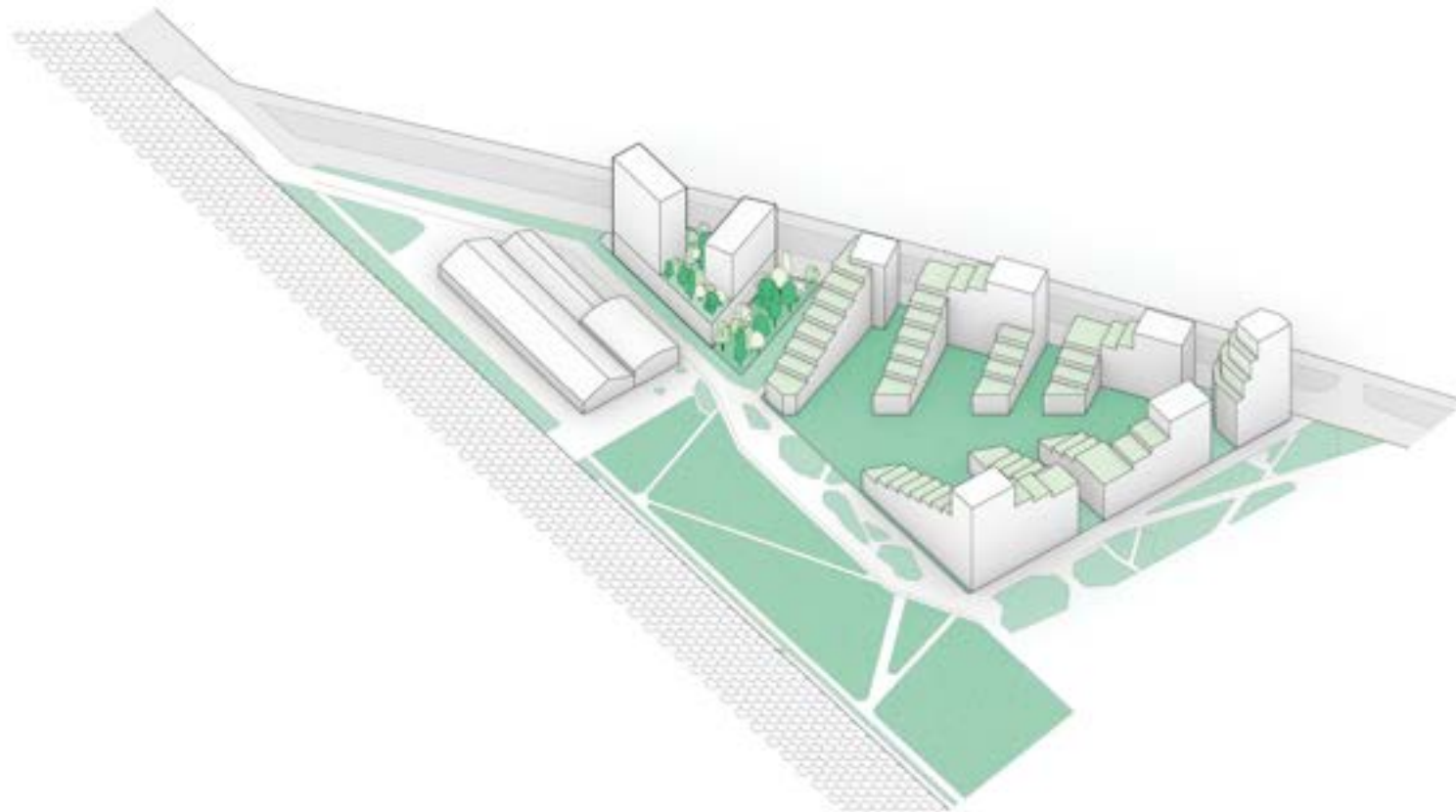


1. marquer la proue comme la porte d'entrée du quartier



2. inscrire les volumes dans la séquence urbaine





4. participer à la vitalité du parc des confluences

SAGEP 1 | Réunion publique 12.02.2025 | XDGA | GA & IMESTIA



- 1** bois écologique - 850m²
pleine terre



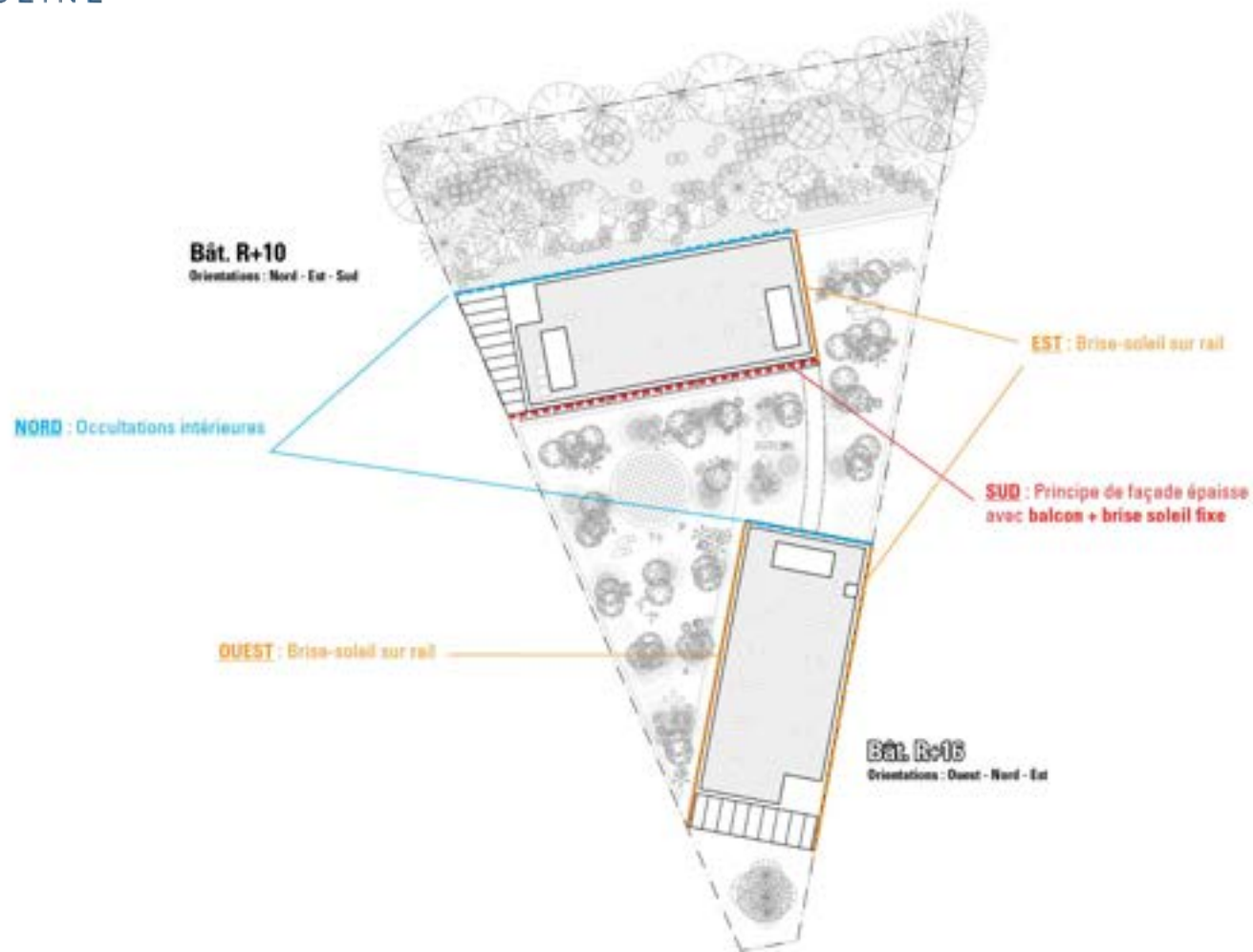
- 2** jardin sur dalle R+3 - 900m²
60cm + 60cm de terre végétale

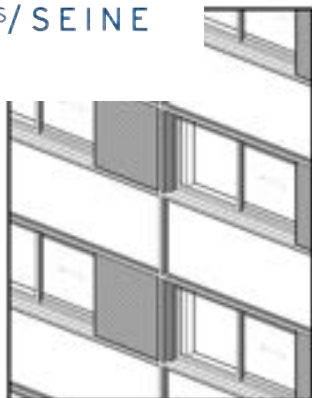


- 3** parvis sud - 100m²
dont 20m² de pleine terre



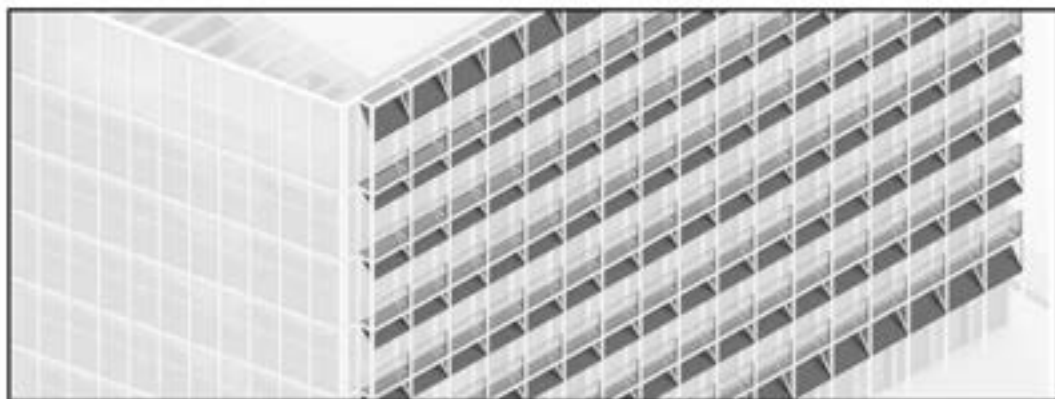
entités paysagères





ferrater & asociados - OAB

QUEST / EST : Brise-soleil sur rail



uaps - Village olympique

SUD : Principe de façade épaisse
avec balcons + brise soleil fixe

îlot 4G



SAGEP 1



intégration à la palette du quartier

SAGEP 1 | Réunion publique 12.02.2025 | XDGA | GA & IMESTIA



matin

soir



C'est à vous



IVRY

9/SEINE

CLOTURE

5 min



MERCI

MA VILLE

EN TRANSITION

MOU
VE
ME
NTS
NOTRE PLAN
DE TRANSITION



ANNEXES



Les espaces concernés

1

La placette Ampère

735 m² soit 1/4 environ de
la place de l'insurrection



ou 1 fois la surface du cœur du
passage de la Minoterie



2

Le parvis de l'école

1200 m² soit 1/6 environ de la
place de l'insurrection



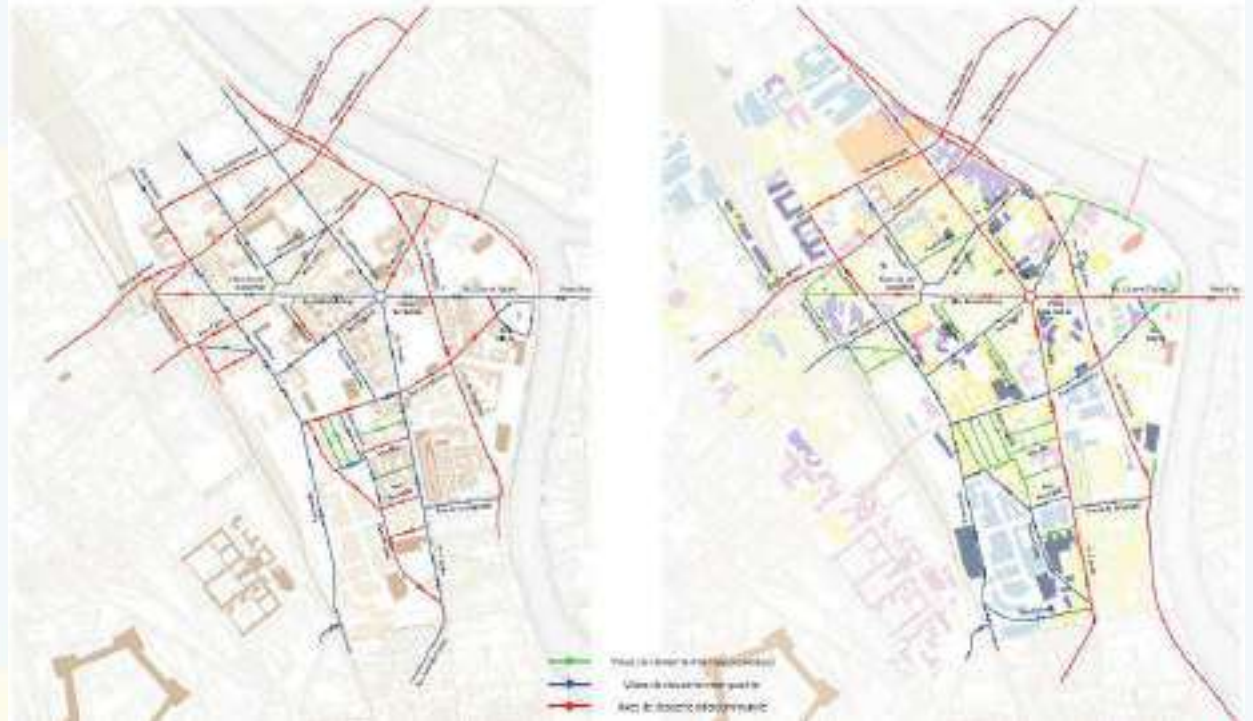
ou 1 fois la pelouse au pied de la
Halle du jardin Marsha P. Johnson



Les mobilités dans le futur quartier

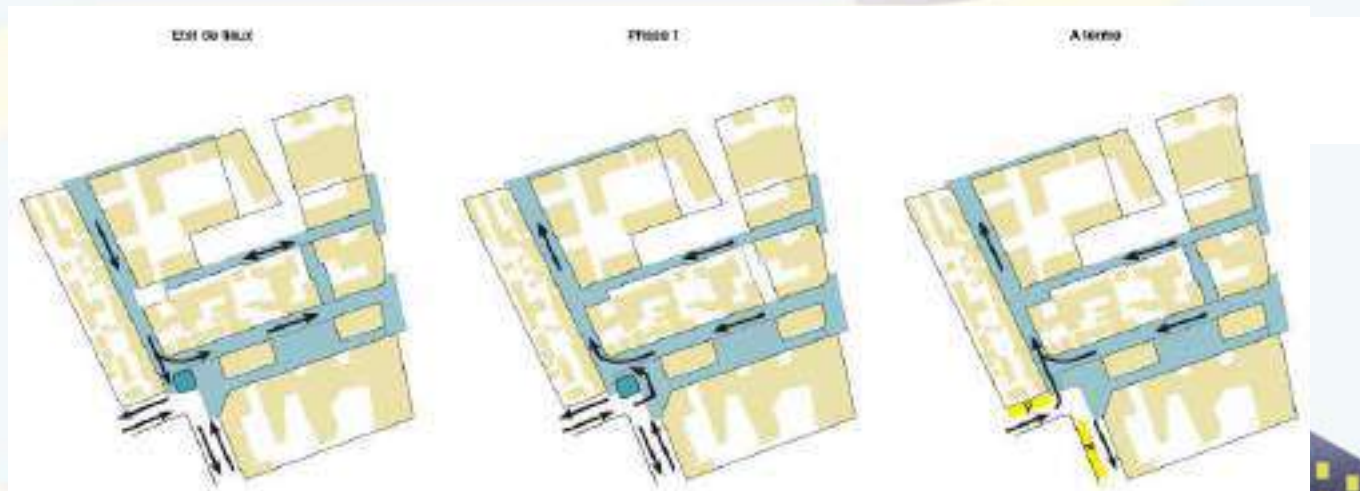
Etat des lieux système viaire existant
depuis juin 2021 : l'ouverture de l'avenue de l'Industrie

Ivry Confluences demain
une circulation apaisée à l'intérieur des voisinages



Les données d'entrée

Les circulations dans le voisinage



Les données d'entrée

Les stationnements

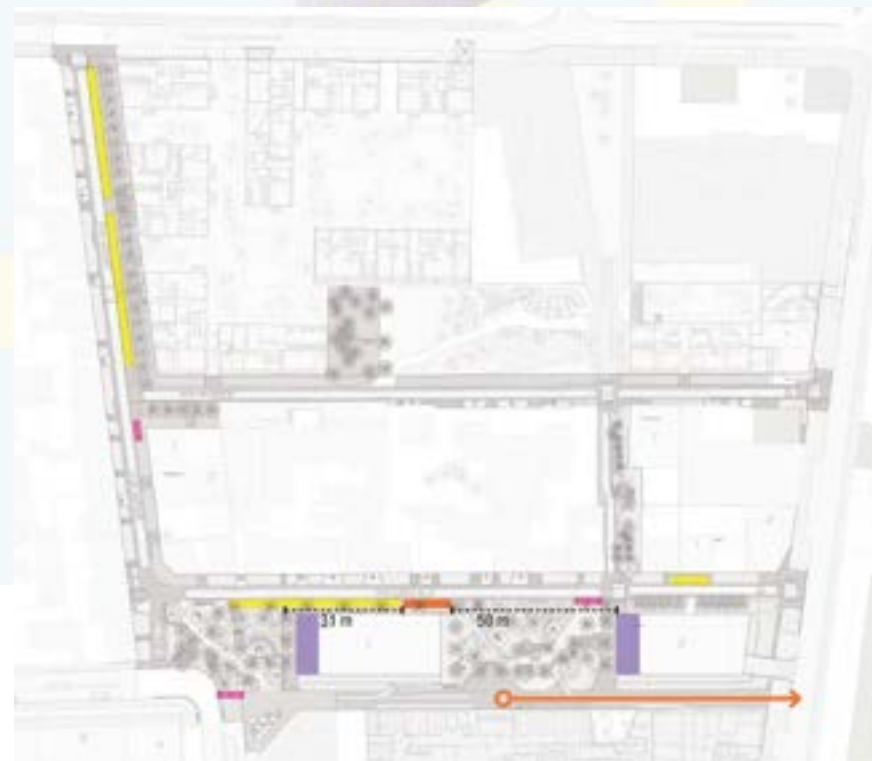
Le secteur d'étude compte aujourd'hui un total de **56 places de stationnements** :

- Rue Ampère : **19 places**
- Rue Blin : **37 places**

À ces places, s'ajoutent les places du périmètre de proximité, lié au voisinage :

- Rue Ampère sud (Fortier) : **16 stationnements**
- Rue de l'éclateur : **12 stationnements**
- Rue Gunsbourg : **14 stationnements**

-  Stationnement Ampère : 15 places
-  Stationnement Blin : 11 place
-  Aire de livraison Blin : 1 place
-  Arceaux vélos : 3x5 = 15 arceaux



Un invariant : le parvis est sur dalle



Les autres apprentissages sur les espaces publics (1/3)

Plaine Gambetta – fréquentée par 64 % des répondant.e.s

- « Le marché est chère et mal achalandé »
- « C'est pratique pour se balader / pour jouer (foot, toboggan) »
- « Il y a des nuisances, c'est sale »
- « La pelouse Gambetta est le cœur du quartier »

Square Prudhon – fréquenté par 48 % des répondant.e.s

- « Il manque des jeux basiques (toboggan) et pour les plus jeunes »
- « Cet espace est idéal pour les enfants en bas âges / jouer avec ses enfants »
- « C'est trop loin pour moi, il y a déjà des choses place de l'insurrection »
- « C'est triste et confidentiel comme espace ».
- Plaintes concernant les horaires : "19h30 au printemps, c'est trop tôt".



Les autres apprentissages sur les espaces publics (2/3)

Parvis Assia Djebar – fréquenté par 21 % des répondant.e.s

- « C'est plutôt un lieu de traversée »
- « Je ne connais pas cet espace »
- « On peut s'y asseoir entre ami.e.s »
- « Jouer avec les enfants en allant faire les courses au Lidl »

Jardin Marsha P. Johnson – fréquenté par 7 % des répondant.e.s

- « Je ne connais pas cet espace »
- « C'est trop petit »
- « J'y vais avec mes enfants »



Les autres apprentissages sur les espaces publics (3/3)

- La place de l'insurrection et le Parc des Cormailles sont également identifiés pour se rendre avec des enfants. L'aire de jeux de l'insurrection est jugée peu qualitative, sale, vétuste et désuète.
- « Il y a une priorité : **sécuriser le cheminement des écoliers** pour apaiser les parents. » / « Un circuit minéral balisant le chemin des enfants jusqu'à la maison. » / La rue Maurice Gunsbourg est perçue comme dangereuse. Il faudrait sécuriser la traversée des écoliers.
- **Préoccupation : les bancs** attirent de mauvais usages
- Souhait d'**espaces apaisés pour des activités comme le yoga pour les maternelles** (animé par des professeurs).
- Souhait d'**espaces pour les adolescents** (suggestion d'un terrain de basket ou un terrain de foot : "les enfants et adolescents ne veulent que ça").
- Souhait d'une **seconde aire de BBQ**.

