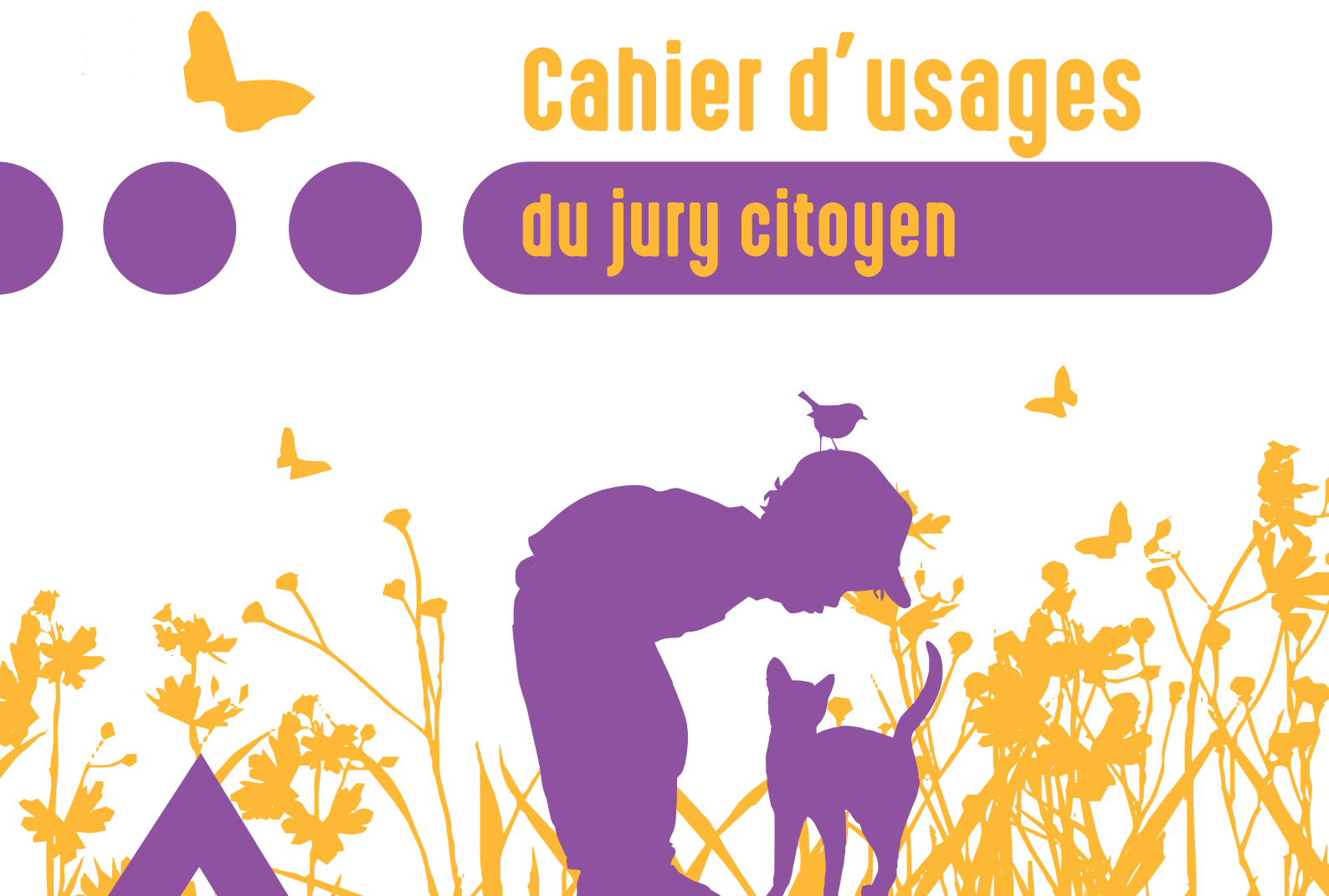


# Le nouveau cœur de ville et le centre Jeanne-Hachette

## Cahier d'usages du jury citoyen



Ce cahier d'usages du jury citoyen s'inscrit dans la démarche participative mise en place par la Ville d'Ivry-sur-Seine. Afin de répondre aux besoins d'aujourd'hui et aux enjeux socio-économiques et écologiques de demain, la Ville lance une étude urbaine participative sur son Coeur de Ville. En amont de cette étude, une concertation a été menée avec l'ensemble des habitant-es d'Ivry à travers différents temps de rencontre (questionnaire, balade urbaine, ateliers). A la suite de cette concertation, un jury citoyen a été constitué afin de produire ce cahier d'usages. L'objectif de ce document est de rendre compte des problématiques et opportunités en termes d'usages, en mettant en avant l'expertise des citoyen.nes usager.es des lieux.

Du 20 janvier au 2 février 2022, le jury citoyen s'est tenu en distanciel sur la plateforme Zoom. L'objectif a été de mettre en avant les besoins et envies pour imaginer le centre-ville de demain. Pour ce faire, une séance de présentation, un atelier de travail et une séance de co-rédaction se sont tenus. Ces séances ont permis d'aborder différentes thématiques basées sur les résultats des premières concertations et des enjeux abordés lors des séances du jury citoyen.

Les propositions qui vont suivre ont été discutées, débattues, analysées et formulées lors de la dernière séance. Le jury citoyen a abouti *in fine* à 73 propositions.

## L'ETUDE URBAINE PARTICIPATIVE

### Les objectifs

- Achever la rénovation du centre-ville en répondant aux grands enjeux de la ville de demain.
- Prendre en compte différentes échelles dans l'étude : l'échelle du quartier et l'échelle d'ilots.

### Les enjeux

- Interroger le lien entre le Centre Jeanne-Hachette et le quartier à travers :
  - Les possibles ouvertures du bâtiment sur la rue
  - Le réseau de « promenées » et continuités piétonnes
  - Le lien Centre Jeanne-Hachette / Place Voltaire
- Les grandes orientations pour le Centre Jeanne-Hachette :
  - Services municipaux accueillant du public
  - Mixité commerciale
  - Activités culturelles et d'économie sociale et solidaire
- Penser les espaces publics à l'échelle du quartier

## Les étapes

- 1. *Phase préparatoire* : jury citoyen et mise en place du cahier d'usages
- 2. *Phase de consultation* : dialogue avec les équipes candidates
- 3. *Phase de réalisation* : après la désignation de l'équipe lauréate, échange avec cette dernière tout au long de l'étude qui comprend :
  - Etape 1 : diagnostic urbain et paysager
  - Etape 2 : définition du parti d'aménagement
  - Etape 3 : proposition de composition et formes urbaines

## LES PROPOSITIONS DU JURY CITOYEN

### < ESPACES PUBLICS ET ACTIVITES >

#### PROPRETE ET SECURITE

##### ● Proposition 1

Penser l'enjeu de l'hygiène publique par exemple dans le passage Voltaire et le pont Marat

Idées : plans inclinés sur les pans de murs, peinture hydrophobe

##### ● Proposition 2

Ajouter des sanitaires publics dans le centre-ville. Le jury s'interroge sur le type de sanitaire et demande une meilleure communication sur les équipements déjà existants

##### ● Proposition 3

Penser les co-visibilités dans les constructions afin d'éviter les recoins

●  
**Proposition 4**

Repenser les portes du Centre Jeanne-Hachette.  
Les rendre plus visibles et plus transparentes

●  
**Proposition 5**

Faire entrer la lumière naturelle dans le Centre Jeanne Hachette,  
fidèlement à sa conception d'origine

●  
**Proposition 6**

Eclairer les passages abrités de manière à les mettre en valeur et à participer au  
sentiment de sécurité

●  
**Proposition 7**

Penser les horaires et les temporalités dans le Centre Jeanne Hachette pour des  
activités qui occupent une large plage horaire en particulier le soir

●  
**Proposition 8**

Ouvrir les espaces tout en répondant aux questions de sécurité  
Enjeu à prendre en compte : gérer entre fluidité et sécurité

●  
**Proposition 9**

Penser un éclairage à échelle humaine (en termes de hauteur)  
afin de permettre les activités nocturnes

●  
**Proposition 10**

Etudier le potentiel de la place Voltaire pour favoriser l'installation des cafés et des restaurants accueillants pour toutes et tous, familiaux et complémentaires de l'existant

●  
**Proposition 11**

Identifier des surfaces qui peuvent faire l'objet d'un appel à projet pour des activités d'économie sociale et solidaire (ESS)

●  
**Proposition 12**

Penser la complémentarité entre les commerces et les services.  
Par exemple : des activités mixtes, un tiers-lieu, une conciergerie-relais de presse, un coworking

●  
**Proposition 13**

Valoriser le potentiel des rues commerçantes adjacentes, en complémentarité d'une revitalisation commerciale du centre Jeanne Hachette

●  
**Proposition 14**

Etudier le potentiel du centre Jeanne Hachette pour accueillir des activités variées de culture, de commerce, de services

●  
**Proposition 15**

Analyser l'existant pour identifier des complémentarités commerciales et éviter de fragiliser l'existant

## ● Proposition 16

Etudier les possibilités de modération des loyers commerciaux

## ● Proposition 17

Favoriser l'installation de commerces sympathiques et abordables pour tout le monde (familles, femmes et enfants)

Exemples : le Nouveau Brooklyn, librairie Envie de Lire, café Pierre et Marie Curie, café La Cyanopsitta à Vitry

## ● Proposition 18

Identifier les bons emplacements pour des commerces ouverts plus tard en limitant la gêne pour les riverain.es

## ● Proposition 19

Penser les potentialités des zones suivantes en termes de commerces et de qualité urbaine : place de la gare, cité Thorez, rue Marat, rue Casanova, rue Raspail, cité du parc, rue Gabriel Peri, l'ancienne station Esso

## ● Proposition 20

Retenir les travailleur.ses avec une offre adaptée en centre-ville le midi, le soir

## ● Proposition 21

Penser la complémentarité entre l'offre culturelle du centre-ville et les commerces

## ● Proposition 22

Maintenir une offre diversifiée et abordable pour l'ensemble de la population ivryenne

## ● Proposition 23

Ouvrir des restaurants associatifs proposant une alimentation en circuit court  
Potentialités : l'Agrocité Gagarine, culture en terrasse

### ATTRACTIVITE ET RAYONNEMENT

## ● Proposition 24

Repenser certains espaces comme potentiels lieux de culture : square Jules  
Coutant (cinéma en plein air) ; amphithéâtre place du Marronnier ; place Voltaire

## ● Proposition 25

Promouvoir le Centre Jeanne Hachette comme un lieu de rayonnement du  
centre-ville en utilisant les surfaces inexploitées aujourd'hui

### ANIMATION ET ACTIVITES

## ● Proposition 26

Mettre en place des activités pour les jeunes et les étudiant.es  
Exemples : des lieux de rencontre, accès libre, escapegame, geocaching

## ● Proposition 27

Renouveler les aires de jeux et permettre la mise en place  
d'animations pour enfants

●  
**Proposition 28**

Mettre en place des activités et des événements place Voltaire  
*Exemples* : animations de la médiathèque, brocante

ESPACES PUBLICS

●  
**Proposition 29**

Analyser l'existant et étudier le besoin de lieux pour les jeunes en centre-ville

●  
**Proposition 30**

Favoriser les espaces calmes et conviviaux avec des bancs publics confortables

CULTURE

●  
**Proposition 31**

Renforcer l'offre culturelle du centre-ville en regroupant  
les ateliers d'artistes et en organisant des résidences

●  
**Proposition 32**

Ouvrir les équipements culturels existants sur les espaces publics, complété par  
une signalétique cohérente et dynamique dans le centre ville



## < MOBILITES >

### MODES DE DEPLACEMENT

#### ● Proposition 33

Réduire la vitesse automobile

#### ● Proposition 34

Penser un plan des circulations piétonnes à l'échelle de la ville

#### ● Proposition 35

Favoriser l'usage du vélo sans mettre en danger les autres usager.es  
A éviter : rues à sens unique, voies cyclables sur trottoir

#### ● Proposition 36

Repenser le partage des mobilités entre piétons, cyclistes et automobiles.  
Le jury s'interroge sur mettre en place des espaces partagés ou  
de séparer les différentes mobilités

#### ● Proposition 37

Installer des arceaux à vélos devant les équipements et les commerces.  
*Exemple* : des boxs fermés au niveau du métro et de la gare.  
Idée de lieu : dans les parkings de la Coop'Ivry Habitat

## ● Proposition 38

Etudier les transports publics et en particulier un réseau de navettes pour les quartiers éloignés afin d'inciter les Ivryen.nes à venir dans le centre  
Idée : taxi collectif

### STATIONNEMENT ET ACCESSIBILITE

## ● Proposition 39

Gérer l'offre de stationnement et la circulation pour les 2 roues motorisés

## ● Proposition 40

Repenser l'offre de stationnement automobile et les alternatives à la voiture.  
Exemples à étudier : double-file rue Marat et rue Robespierre

## ● Proposition 41

Adapter l'offre de stationnement dans le centre-ville pour les patient.es du Centre Municipal de Santé, les client.es et les livraisons

## ● Proposition 42

Repenser les trajets pour accéder à l'offre médicale dans le Centre Jeanne Hachette et au centre Municipal de Santé

## ● Proposition 43

Repenser les circulations des parcours de santé pour une meilleure accessibilité et renforcer l'offre de santé et améliorer les flux dans le Centre Jeanne Hachette

●  
**Proposition 44**

Décloisonner le Centre Jeanne Hachette, faciliter et augmenter les flux

●  
**Proposition 45**

Etudier le système de livraison et de stationnement des commerçant.es du centre-ville et du marché

LIAISONS

●  
**Proposition 46**

Apaiser l'avenue Gosnat

●  
**Proposition 47**

Articuler le rapport entre le centre Jeanne Hachette et les rues

**< NATURE >**

PARCS ET ESPACES VERTS

●  
**Proposition 48**

Ouvrir ou supprimer les grilles des espaces verts en fonction des lieux et de leurs usages

●  
**Proposition 49**

Engager une réflexion sur les horaires des parcs du centre-ville

●  
**Proposition 50**

Traiter la question de la place des chiens en centre-ville,  
avoir une offre dédiée pour les chiens

●  
**Proposition 51**

Prévoir des espaces sauvages dans les parcs où la nature se développe librement

TRAME VERTE

●  
**Proposition 52**

Développer des cheminements piétons afin de relier les différents  
équipements sportifs et culturels

●  
**Proposition 53**

Renforcer l'espace piéton vert chemin des Marronniers et autour  
de la Cité Thorez et le relier aux rues du centre Jeanne Hachette

## NATURE EN VILLE

### ● **Proposition 54**

Volonté générale de retrouver une nature réelle et de végétaliser le plus possible le centre-ville  
*Exemples* : renoncer aux parterres trop apprêtés ; privilégier les plantes vivaces en massif ; désartificialiser et désimperméabiliser les sols, contact à établir avec les services espaces verts

### ● **Proposition 55**

Donner la possibilité aux habitant.es de s'occuper des espaces et parcs publics (jardins communs)

### ● **Proposition 56**

Proposer les équipements utiles aux habitant.es afin d'entretenir et de mettre en valeur leurs espaces verts (terrasses végétalisées)  
Exemple : association Jardin à tous les étages Ivry

### ● **Proposition 57**

Valoriser les logiques de circuits-courts  
Exemple : cultures en terrasses

### ● **Proposition 58**

Envisager la réouverture des terrasses communes

### ● **Proposition 59**

Végétaliser les lieux pertinents sur et dans le Centre Jeanne Hachette

●  
**Proposition 60**

Eviter de tailler les végétaux et les arbres sans réduire l'éclairage public et la visibilité des feux routiers

●  
**Proposition 61**

Installer des composteurs publics

**< BÂTI >**

PATRIMOINE ARCHITECTURAL ET URBAIN

●  
**Proposition 62**

Anticiper les mutabilités des bâtis, les usages évoluent et les surfaces doivent s'adapter dans le temps long

●  
**Proposition 63**

Valoriser l'enjeu architectural exceptionnel du centre-ville.  
Idées : informer les habitant.es ; améliorer la mémoire des lieux

●  
**Proposition 64**

Etudier l'intérêt d'une démarche visant un classement du patrimoine architectural  
Classement de l'Unesco, monuments historiques par exemple

●  
**Proposition 65**

Etudier la possibilité d'un classement du paysage urbain  
(protection des sites classés et inscrits)

●  
**Proposition 66**

Interroger la présence des parkings autour de la mairie

CONSTRUCTIONS

●  
**Proposition 67**

Envisager la construction de l'îlot de l'hôtel de ville dans le prolongement  
de la rue Spinoza

●  
**Proposition 68**

Accompagner la réalisation de constructions de qualité en centre-ville

PATRIMOINE ET CULTURE

●  
**Proposition 69**

Lier culture et patrimoine.  
Exemples : un projet culturel pour lier les deux ; un centre d'architecture  
contemporaine avec des parcours guidés, des visites libres,  
un jalonnement sur l'espace public

●  
**Proposition 70**

Mise en valeur de l'espace Charpin

**< RECOMMANDATIONS SUPPLEMENTAIRES >**

●  
**Proposition 71**

Penser un plan lumière à l'échelle du centre-ville  
Mise en valeur du patrimoine, passages sous ouvrages, sécurité

●  
**Proposition 72**

Travailler la sortie du Métro pour embellir et rendre agréable cet espace,  
comme une entrée principale de la ville

●  
**Proposition 73**

Faire une lecture attentive et critique de l' « Etude pour une charte pour la  
Renaissance du Centre Jeanne Hachette à Ivry-sur-Seine » en vue de  
concertations plus larges avec les architectes, critiques d'art, historiens



⇓  
**REMIS LE**  
**16 FEVRIER**  
**2022**

**Le nouveau cœur de ville  
et le centre Jeanne-Hachette**

**Cahier d'usages**

**du jury citoyen**

