

IVRY

s/SEINE

LA PROMENADE

RADIOPHONIQUE

ÉCOUTEZ... LE PASSÉ !

Et si on remontait le temps ?

« La la la, la la la, la la la, la la la...
Radio cartable, la radio des enfants
des écoles d'Ivr... »

Clink, clonk !!! Nous sommes en 1789.
Ou plutôt... en 1989 !

Les Archives municipales d'Ivry ont pu recenser
les sujets traités par Radio cartable depuis 1984.

Vingt extraits vous attendent
au coin d'une rue, dans un parc...
Souvent, mais pas uniquement,
l'extrait évoque le lieu
où il est proposé.



Équipez-vous d'un lecteur de QR code et d'un bon casque, et suivez l'un des parcours du livret pour aiguiser votre écoute ! Pour trouver l'emplacement précis des stations, vous pouvez consulter la carte des parcours en ligne ici :



PARCOURS FABULER (6 à 9 ans)



45 min

Parc des Cormailles

C. 1994 – CE1B de Franc Nohain
(Paris XIII^e) PROV 46

*Retour vers le futur...
en l'an 2004 ! Des enfants
du XX^e siècle imaginent
leur monde futur.*

Avenue Georges Gosnat

Cinéma municipal le Luxy

2021 – CM2A et GS d'Henri
Barbusse A

*Dans Ciné jeudi, on parle
des films vus au Luxy.
Le roi et l'oiseau nous
a inspiré émotions
et onomatopées.*

77 avenue Georges Gosnat

Centre d'art contemporain (Credac)

2022 – CE1A de Maurice Thorez B

*On interroge Juliette Green
sur sa passion des mots
et du dessin.*

La Manufacture des Ceillelets,
1 place Pierre Gosnat

Théâtre Antoine Vitez

CM2 de Langevin - 2022

*Les Petits Correspondants
du Théâtre présentent
et critiquent les spectacles
du théâtre Antoine Vitez !*

1 Rue Simon Dereure



Médiathèque municipale

2016 - CP et CE2

de Maurice Thorez B

*Découvrez le portrait chinois
d'Atiq Rahimi, prix Goncourt
de littérature .*

152 Avenue Danielle Casanova



Répondez aux questions et reportez la bonne lettre
dans les cases jaunes du mot à composer à la fin de ce livret !

Station du théâtre Antoine Vitez Critique spectaculaire

Quel moment un élève trouve-t-il gênant
dans le spectacle ?

Q-les pleurs de l'acteur

R-l'acteur qui mime un jaguar

S-l'acteur qui a oublié son texte

Station du Crédac (disponible également près du Hangar) De l'art et des mots.

Quel est l'avis des élèves sur la question :

« Quel goût aurait le ciel ? »

W- c'est amusant

A- c'est absurde

B- c'est stupéfiant

Station du Luxy Un film...des émotions.

De quel personnage nous parle-t-on ?

B- une princesse et un roi

C- une vachère et un vitrier

D- une bergère et un ramoneur

Station du parc des Cormailles Retour vers le futur... en l'an 2004 !

Quel moyen de transport les enfants du XX^e siècle
imaginaient-ils pour 2004 ?

H- des fusées

I- des rollers

J- la téléportation

Station de la médiathèque Portrait d'un écrivain.

Quel animal serait Atiq Rahimi dans son portrait
chinois ?

M-Un oiseau

N-un jaguar

O-lui-même

PARCOURS S'ENGAGER (de 9 à 11 ans)



45 min

École Einstein

1992 Einstein - Archives 175Z2-87

Découvrez un duplex entre les parents de l'école Einstein et les élèves en classe découverte à Héry-sur-Ugines.

9 allée du Parc

Parc Maurice Thorez

2018 - archives 175Z5-428

Les mots percutants de Paul Niedermann nous relatent son expérience de la déportation.

72 avenue Maurice Thorez

La Seine

C. 2001 - Archives Prov 37

Jacques Laloë, Maire d'Ivry-sur-Seine jusqu'en 1998, évoque son investissement dans le festival de l'Oh ! et son engagement pour préserver cette ressource. Esplanade Georges Maranne

Les Étoiles

2018 - GS de Solomon

(avec les CM2 à la technique)

Quand les petits parlent d'amour... nos cœurs font BOUM !

Avenue Georges-Gosnat



Rue Voltaire

1989 - Archives Gprov 84

Retour sur l'année 1788 et les premiers événements de la Révolution française en 1789.



Répondez aux questions et reportez la bonne lettre dans les cases rouges du mot à composer à la fin de ce livret !

Station de la mairie, la Seine Un homme, des engagements

Quel métier a exercé Jacques Laloë ?

O- métallurgiste et maire

P- métallurgiste et député

Q- menuisier et maire

Station du parc Maurice Thorez Par-delà l'oubli

Dans quelle région de France se trouve le camp de concentration où Paul Niedermann a été emmené ?

L- l'Alsace

M- Les Alpes

N- Les Pyrénées

Station de l'école Einstein En direct d'Héry-sur-Ugines !

Dans quel département se situe Héry-sur-Ugines ?

C- la Charente-Maritime

D- la Savoie

E- le Val-de-Marne

Station de la rue Voltaire Genèse d'une Révolution

Où les députés du Tiers-État se déclarent-ils

Assemblée nationale constituante ?

D- A la Bastille

E- Dans la salle du Jeu de Paume

F- Aux Tuileries

Station des Étoiles Amour, quand tu nous tiens !

Comment c'est quand on est amoureux ?

R- on dîne, on a le cœur lourd, on pâlit

S- on tremble, on prend le petit déjeuner, on a les joues rouges

T- on est heureux, on se dispute, on s'embrasse

PARCOURS TRANSFORMER - Ivry Port (9 à 14 ans)



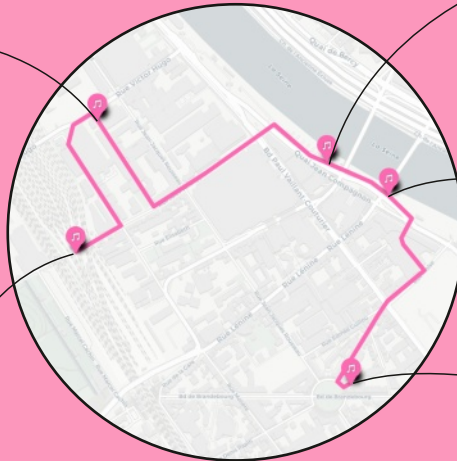
1 h

L'incinérateur, Le mail Chanteclair

2019 - CM1 de Maurice Thorez B
La pollution, tout le monde connaît, mais saviez-vous que le numérique pollue aussi ?

Ancienne Cité Gagarine

2019 - CM1 de Rosa Parks
Cédric Delsaux, photographe ivryen, rend hommage à une cité emblématique de notre ville : Gagarine.
1 allée Gagarine



Quai d'Ivry

1994 Einstein Archives 175Z2-62
Jikiti, né dans un peuple autochtone de Colombie, clame son amour pour sa terre, l'Amazonie.

Pont Mandela

c. 2000 - Archives Prov 24
Parcourez l'histoire des briqueteries avec Jean Garcia-Jimenez, responsable de la CGT du Val-de-Marne.

Square de l'Insurrection

2020 -UPE2A Guy Môquet
Les élèves d'UPE2A racontent leur arrivée en France et à l'école.
Place de l'Insurrection d'Août 1944



Répondez aux questions et reportez la bonne lettre dans les cases roses du mot à composer à la fin de ce livret !

Station du square de l'insurrection Souvenirs et avenir.

Avec quoi est arrivée Isabella en CP ?

- N**- une blouse
- O**- une cape du petit chaperon rouge
- P**- une cape de sorcier

Station du pont Mandela ouest Des briques au fil de l'eau.

Pourquoi plaçait-on les briqueteries à côté d'un fleuve ?

- L**- Pour mieux conserver les briques
- M**- Pour pouvoir utiliser l'eau du fleuve dans la fabrication des briques
- N**- Pour transporter les briques plus facilement

Station des quais d'Ivry Ode à la nature.

Quel est le combat de Jikiti ?

- A**- La préservation de la forêt
- B**- La préservation des traditions ancestrales
- C**- L'accès à la technologie

Station du mail Chanteclair Pollution numérique.

Où sont stockées les vidéos ?

- Q**- Dans des clés USB
- R**- Dans des data centers
- S**- Dans des bibliothèques

Station de l'ex-cité Gagarine (également disponible passerelle Müller) Hommage à Gagarine

Que pense Cédric Delsaux de la destruction de Gagarine :

- S**- c'est nécessaire, mais désolant
- T**- c'est incroyable et joyeux
- U**- c'est terrifiant, mais amusant

PARCOURS INSUFFLER (de 9 à 18 ans)



1 h

École Thorez

1997 – CE2 Petit Ivry A

Huguette Doré nous raconte le métier de gardienne d'école...

62 avenue Maurice Thorez

Rue Hoche

2020 – CM2 de Maurice Thorez B

Manon Bouchareu nous parle du genre, de ses contraintes et de l'importance d'affirmer ses choix personnels.

5 allée Irène Joliot-Curie

École Barbusse

2014 – CM1b

de l'école Paul Langevin

Najat Vallaud-Belkacem explique son rôle en tant que ministre de l'Éducation nationale jusqu'en 2017.

5 Rue Alexis Chaussinand



Rue Gagnée

2024 – CM2 de Rosalind Franklin

Écoutez Virgile Pierquin, entraîneur à l'US Ivry Handball, nous raconter sa passion pour notre sport local !

Jardins ouvriers fort d'Ivry

c. 2000 – Petit Ivry – Prov 23

Apprenez à cultiver votre jardin !

Rue Lucien Nadaire



Répondez aux questions et reportez la bonne lettre dans les cases bleues du mot à composer à la fin de ce livret !

Station des jardins ouvriers du fort d'Ivry J'ai descendu dans mon jardin

Comment faut-il apprendre à bien s'occuper des plantes ?

- N**- sur Internet
- O**- Avec les vieux jardiniers
- P**- Dans les livres

Station de la rue Gagnée Passion du hand

Pour qui le secteur amateur de l'US Ivry Hand organise-t-il des interventions ?

- T**- Les colonies et les maisons de retraite.
- U**- Les écoles et les centres de loisirs.
- V**- Les maisons de quartiers et les écoles.

Station de l'école Barbusse Rencontre avec une ministre

Quel métier Najat Vallaud-Belkacem a-t-elle exercé en premier ?

- I**- juriste
- J**- ministre du droit des femmes
- K**- professeur

Station de la rue Hoche Mon chemin, mes choix

Pourquoi Manon Bouchareu n'avait-elle pas le droit d'utiliser le placage au rugby ?

- C**- elle était trop petite
- D**- elle était malade
- E**- elle était une fille

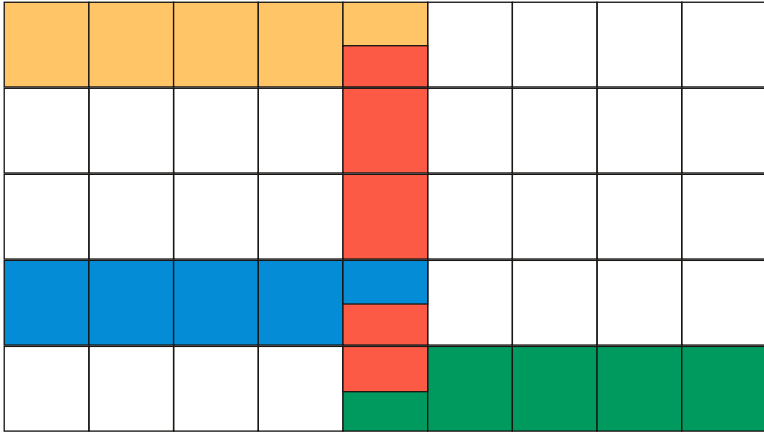
Station de l'école Thorez Un métier clef

Qui est l'employeur de la gardienne d'école ?

- R**- l'éducation nationale
- S**- la mairie
- T**- une entreprise privée

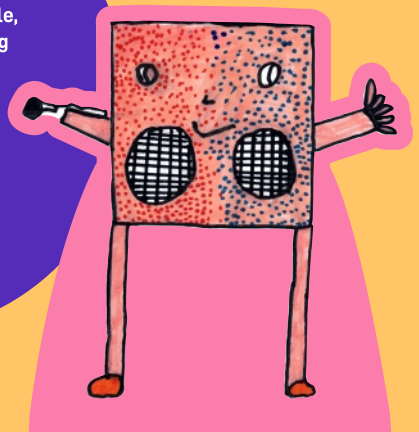


As-tu réussi à remplir la grille et à découvrir le mot mystère ?



Les plus grands trouveront sans doute qu'il y a un poisson d'avril dans cette grille ! Un violon dingue ! Mais chut... à l'oreille, on n'y voit que du feu !

Les sons de la promenade
vous ont plu ?
Écoutez d'autres extraits
sur le site de Radio cartable,
radio-cartable.ouvaton.org



POUR ALLER PLUS LOIN...

La promenade de Radio cartable a été réalisée grâce au travail du service Archives-Patrimoine de la municipalité d'Ivry.

Ses vingt extraits à écouter proviennent des quatre décennies 1984-2024. Il aura fallu une année de travail par André Castro puis Vivian Seguin, accompagnés d'Élodie Coscas et tout le service des Archives, pour pouvoir retrouver facilement des enregistrements précis. Pourquoi ?

Vivian Seguin, chargé des archives contemporaines et numériques, vous explique les étapes de traitement d'un fonds comme celui de Radio cartable.

Qu'est-ce qu'un fonds d'archive ?

Une archive est un document produit ou reçu par une personne, ou par un service ou un organisme public ou privé, dans l'exercice de son activité. Un fonds est organique, c'est-à-dire qu'il s'est construit naturellement en accumulant toutes les archives d'un producteur. Pour faire de l'histoire, on utilise les archives ! Elles permettent de comprendre les décisions et la vie des anciens. Radio cartable possède un intérêt historique particulier. Des chercheurs en histoire des médias ou en sciences de l'éducation peuvent s'y plonger. Avec 40 ans de service et un très grand nombre d'interviews, les émissions permettent aussi de retracer l'évolution d'Ivry-sur-Seine. Enfin, pour les anciens-nes élèves, cela pourrait être l'occasion de retrouver une émission à laquelle ils ou elles ont participé.

Le rôle du service d'archives d'Ivry

Un service d'archives public a la charge de la gestion des archives. Pour cela, les archivistes suivent la règle des quatre C : Collecte, Classement, Conservation et Communication. Un service d'archives est un lieu composé d'au moins un magasin où les archives sont conservées, d'une salle de lecture pour ceux et celles qui souhaitent consulter les documents et de bureaux pour le travail des archivistes. Il peut aussi y avoir un espace d'exposition, comme c'est le cas dans le service Archives-Patrimoine de la ville d'Ivry. Ce service collecte et conserve les archives issues des services de la mairie. En plus de cela, il existe une volonté de récupérer des témoignages supplémentaires

avec les fonds privés qui peuvent provenir d'associations, d'entreprises ou de particuliers. C'est dans cet objectif que le fonds Radio cartable est arrivé aux archives d'Ivry.

L'inventaire et le classement de Radio cartable

Le traitement du fonds Radio cartable se déroule en plusieurs étapes. Tout d'abord, il faut écouter tous les enregistrements, ce qui prend beaucoup de temps. Il y a 318 bandes magnétiques, 455 CD et 600 cassettes, qui peuvent durer entre 30 minutes et 1 heure. Chaque pièce est décrite et analysée à partir de paramètres telles que la date, le titre, les personnes interviewées, etc. L'objectif est de signaler le plus grand nombre d'informations possible. Au même moment, le fonds est classé et une cote lui est attribuée. Comme Radio cartable est le 175e versement privé aux archives d'Ivry et que Z est la série des fonds privés, la cote du fonds est 175Z. Ensuite, les documents sont divisés en plusieurs parties en fonction de leur typologie. Les papiers sont rassemblés ensemble en 175Z 1, les cassettes en 175Z 2, les bobines de bandes magnétiques en 175Z 3 et les CD en 175Z 4. Enfin, chaque document aura sa propre cote. C'est une manière de différencier les archives entre elles et donc de les repérer facilement, y compris dans les magasins où ils seront à côté d'autres archives.

Après le traitement et le tri du fonds, on construit un instrument de recherche composé d'un historique, des données principales du fonds et de l'inventaire. L'objectif de ce travail est de permettre l'accès intellectuel et physique au fonds à tous ceux qui souhaitent le consulter.

Sans l'inventaire construit par André Castro et Vivian Seguin, nous n'aurions pas pu choisir les sujets de cette promenade, en particulier les plus anciens. Avez-vous remarqué qu'en quarante ans, quatre générations de supports audios se sont succédé ? André a pu décrire les anciennes bobines grâce à un lecteur de bandes magnétiques Revox B77. La description précise de chaque pièce nous a permis de faire une sélection et d'en numériser une toute petite partie !

Ce livret a été conçu en juin 2024 grâce à l'aide :

du personnel du service Archives-Patrimoine
de la municipalité d'Ivry-sur-Seine :
Élodie Coscas, André Castro, Vivian Seguin,
Aurélien Coutier.

Direction de la communication d'Ivry-sur-Seine

Maquette : Figures Libres

Générique original : Pascal Laborie

Arrangement 2024 : Télió Zerbani et Nathan Labbé Weissert

Voix : CM2 de l'école Maurice Thorez B

Cartes créées sur framacarte avec OpenStreetMap,
dans le cadre de l'exposition
présentée à l'Espace Gérard-Philippe à l'automne 2024.

